

Lageplan
Westumgehung lang

Bauwerk 01 Brücke im Zuge der B2 über die Ammer Bau-km 0+108 LW = 65,00 m LH ≥ - BzG = 12,10 m	Bauwerk 02 Brücke im Zuge eines öFW über die B2 (GW-Wanne) Bau-km 0+975 LW = 21,50 m LH ≥ 4,70 m BzG = 6,50 m	Bauwerk 03 Brücke im Zuge der DB über die B2 (GW-Wanne) Bau-km 1+050 LW = 21,50 m LH ≥ 4,70 m BzG = -
Bauwerk 04 Brücke im Zuge eines öFW über die B2 (GW-Wanne) Bau-km 1+063 LW = 21,50 m LH ≥ 4,70 m BzG = 6,50 m	Bauwerk 05 Brücke im Zuge der B2 über die St 2057 Bau-km 2+564 LW = 24,25 m LH ≥ 4,70 m BzG = 19,10 m	Bauwerk 06 Brücke im Zuge eines öFW über die B2 Bau-km 3+507 LW = 21,50 m LH ≥ 4,70 m BzG = 6,50 m
Bauwerk 07 Brücke im Zuge eines öFW über die B2 Bau-km 3+860 LW = 21,50 m LH ≥ 4,70 m BzG = 6,50 m	Bauwerk 08 Brücke im Zuge der B2 über einen öFW Bau-km 4+695 LW = 18,00 m LH ≥ 4,70 m BzG = 12,10 m	Bauwerk 09 Brücke im Zuge der B2 über die Ammer Bau-km 5+343 LW = 55,00 m LH ≥ - BzG = 12,10 m
Bauwerk 10 Brücke im Zuge eines öFW über die B2 Bau-km 5+905 LW = 21,50 m LH ≥ 4,70 m BzG = 6,50 m	Bauwerk 11 Brücke im Zuge der DB über die B2 Bau-km 6+095 LW = 21,50 m LH ≥ 4,70 m BzG = -	Bauwerk 12 Brücke im Zuge der B2 über die Weilheimer Straße Bau-km 6+890 LW = 24,25 m LH ≥ 4,70 m BzG = 19,10 m

* Die dargestellten Gebiete und Flächen beruhen auf den Flächennutzungs- und Bebauungsplänen der Stadt Weilheim sowie der Gemeinden Wiefenbach und Polling

Planung

- Einschnittsböschung
- Fahrbahn
- Dammböschung
- Brücke
- Tunnel

Gebiete und Flächen*

- Wohnbaufläche (W)
- gemischte Baufläche (M)
- gewerbliche Baufläche (G)
- Sonderbaufläche (S)
- Gemeinbedarf
- Grenze des räumlichen Geltungsbereiches des Bebauungsplanes

Schutzgebiete

Natur, Landschaft, Wasser

- FFH-Gebiet
- Europäisches Vogelschutzgebiet
- Landschaftsschutzgebiet
- geschützter Landschaftsbestandteil
- gesetzlich geschütztes Biotop
- Bodendenkmal
- Oberschwemmungsgebiet
- Wasserschutzzone I / II
- Wasserschutzzone III

Sonstiges

- Bohrpunkte Baugrundgutachten
- Bohrpunkt Energiespeicher
- Bohrpunkte Wasserversorgung
- bestehende E-Freileitung
- bestehende Gashochdruckleitung
- Ammer - Amper Radweg
- Rückbau / Abriss Gebäude
- nachrichtliche Darstellung
- geplanter Hochwasserschutz

Verkehrsnetz

- Bundesstraße (B 2)
- Staatsstraße (St 2057)
- sonstige Straße
- Eisenbahnstrecke

Verwaltung

- Gemeindegrenze

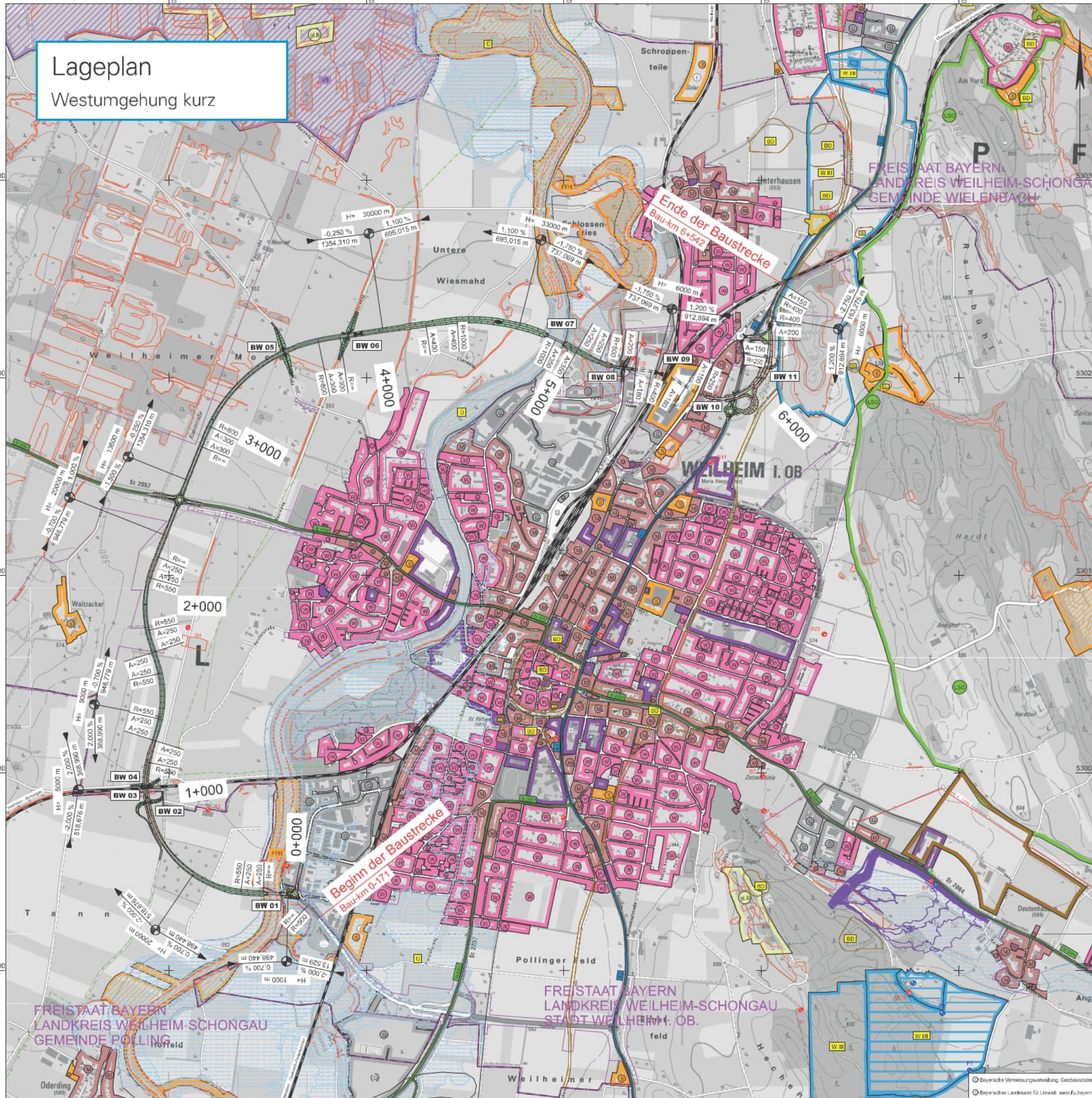
Ziele der Raumordnung

- Vorranggebiet Hochwasserschutz
- Vorranggebiet Rohstoffgewinnung

weitere Gebiete

- Deponie

Diagramm: H = 20 000 m, -2,000 % (432,50 m), 1,821 % (789,22 m)



Lageplan
Westumgehung kurz

Bauwerk 01 Brücke im Zuge der B2 über die Ammer Bau-km 0+108 LW = 65,00 m LH ≥ - BzG = 12,10 m	Bauwerk 02 Brücke im Zuge eines öFW über die B2 (GW-Wanne) Bau-km 0+975 LW = 21,50 m LH ≥ 4,70 m BzG = 6,50 m	Bauwerk 03 Brücke im Zuge der DB über die B2 (GW-Wanne) Bau-km 1+050 LW = 21,50 m LH ≥ 4,70 m BzG = -
Bauwerk 04 Brücke im Zuge eines öFW über die B2 (GW-Wanne) Bau-km 1+063 LW = 21,50 m LH ≥ 4,70 m BzG = 6,50 m	Bauwerk 05 Brücke im Zuge eines öFW über die B2 Bau-km 3+507 LW = 21,50 m LH ≥ 4,70 m BzG = 6,50 m	Bauwerk 06 Brücke im Zuge eines öFW über die B2 Bau-km 3+860 LW = 21,50 m LH ≥ 4,70 m BzG = 8,50 m
Bauwerk 07 Brücke im Zuge der B2 über die Ammer Bau-km 4+913 LW = 90,00 m LH ≥ - BzG = 12,10 m	Bauwerk 08 Brücke im Zuge des Leprosenweg über die B2 Bau-km 5+290 LW = 10,50 m LH ≥ 4,70 m BzG = -	Bauwerk 09 Tunnel L = 380 m zzgl. GW-Wanne Tunnelanfang und -ende Bau-km 5+550 LW = - LH ≥ 4,70 m BzG = -
Bauwerk 10 Brücke im Zuge der B2 (alt) über die B2 Bau-km 5+883 LW = 25,00 m LH ≥ 4,70 m BzG = 11,60 m	Bauwerk 11 Brücke im Zuge der Zufahrt Diethofer See über die B2 Bau-km 6+108 LW = 28,50 m LH ≥ 4,70 m BzG = 10,10 m	

* Die dargestellten Gebiete und Flächen beruhen auf den Flächennutzungs- und Bebauungsplänen der Stadt Weilheim sowie der Gemeinden Widenbach und Polling

Planung

- Einschnittsböschung
- Fahrbahn
- Dammböschung
- Brücke
- Tunnel

Gebiete und Flächen*

vorhanden	geplant	
(W)	(G)	Wohnbaufläche
(M)	(S)	gemischte Baufläche
(G)	(S)	gewerbliche Baufläche
(S)	(S)	Sonderbaufläche
()	()	Gemeinbedarf
()	()	Grenze des räumlichen Geltungsbereiches des Bebauungsplanes

Schutzgebiete
Natur, Landschaft, Wasser

- FFH
- VS
- LSG
- gLB
- gesetzlich geschütztes Biotop
- BD
- Ü
- W I/II
- W III

Sonstiges

- Bohrpunkte Baugrundgutachten
- Bohrpunkt Energiespeicher
- Bohrpunkte Wasserversorgung
- bestehende E-Freileitung
- bestehende Gashochdruckleitung
- Ammer - Amper Radweg
- Rückbau / Abriss Gebäude
- nachrichtliche Darstellung
- geplanter Hochwasserschutz

Verkehrnetz

- B2 Bundesstraße
- St 2057 Staatsstraße
- sonstige Straße
- Eisenbahnstrecke

Verwaltung

- Gemeindegrenze

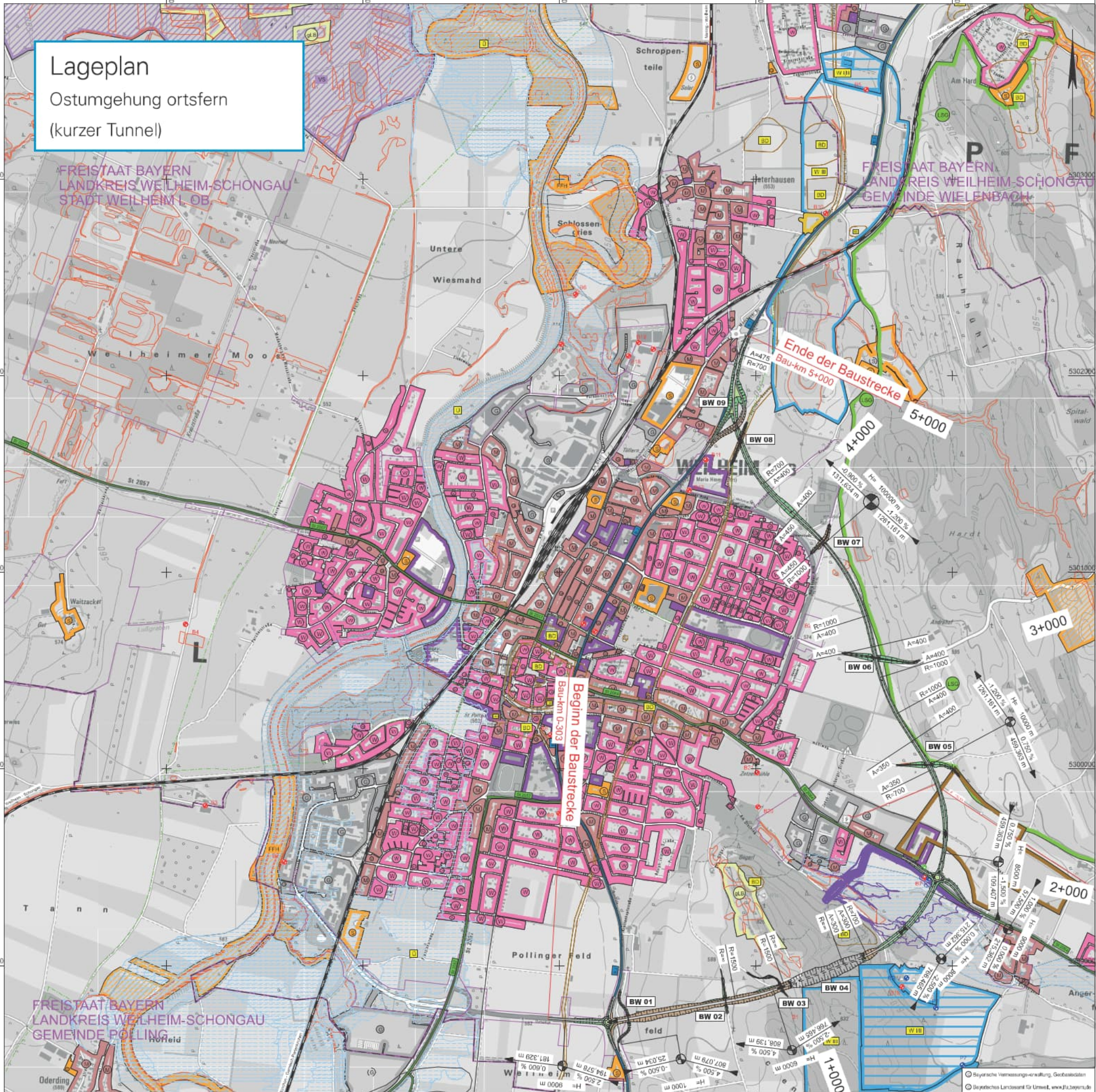
Ziele der Raumordnung

- Vorranggebiet Hochwasserschutz
- Vorranggebiet Rohstoffgewinnung

weitere Gebiete

- Deponie

Lageplan
Ostumgehung ortsfrem
(kurzer Tunnel)



Bauwerk 01 Brücke im Zuge eines öFW über die B2 Bau-km 0+105 LW = 25,00 m LH ≥ 4,70 m BzG = 6,50 m	Bauwerk 02 Brücke im Zuge eines öFW über die B2 Bau-km 0+609 LW = 25,00 m LH ≥ 4,70 m BzG = 6,50 m	Bauwerk 03 Brücke im Zuge eines öFW über die B2 Bau-km 0+900 LW = 21,50 m LH ≥ 4,70 m BzG = 6,50 m
Bauwerk 04 Tunnel L = 399 m Bau-km 1+150 LW = - LH ≥ 4,70 m BzG = -	Bauwerk 05 Brücke im Zuge eines öFW über die B2 Bau-km 2+509 LW = 21,50 m LH ≥ 4,70 m BzG = 6,50 m	Bauwerk 06 Brücke im Zuge eines öFW über die B2 Bau-km 3+118 LW = 21,50 m LH ≥ 4,70 m BzG = 6,50 m
Bauwerk 07 Brücke im Zuge der B2 über Zufahrt Tennis Bau-km 3+777 LW = 19,00 m LH ≥ 4,50 m BzG = 12,10 m	Bauwerk 08 Brücke im Zuge der B2 über einen öFW Bau-km 4+450 LW = 19,00 m LH ≥ 4,50 m BzG = 12,10 m	Bauwerk 09 Brücke im Zuge der B2 über Rampe Bau-km 4+530 LW = 19,00 m LH ≥ 4,70 m BzG = 12,10 m

* Die dargestellten Gebiete und Flächen beruhen auf den Flächennutzungs- und Bebauungsplänen der Stadt Weilheim sowie der Gemeinden Wiefenbach und Polling

Planung

- Einschnittsböschung
- Fahrbahn
- Dammböschung
- Brücke
- Tunnel

Gebiete und Flächen*

vorhanden	geplant		
(W)	(W)	Wohnbaufläche	(B2) Bundesstraße
(M)	(M)	gemischte Baufläche	(St 2057) Staatsstraße
(G)	(G)	gewerbliche Baufläche	sonstige Straße
(S)	(S)	Sonderbaufläche	Eisenbahnstrecke
(Gemeinbedarf)		Gemeinbedarf	
(Grenze des räumlichen Geltungsbereiches des Bebauungsplanes)		Grenze des räumlichen Geltungsbereiches des Bebauungsplanes	

Schutzgebiete

- Natur, Landschaft, Wasser
- FFH-Gebiet
- Europäisches Vogelschutzgebiet
- Landschaftsschutzgebiet
- geschützter Landschaftsbestandteil
- gesetzlich geschütztes Biotop
- Bodendenkmal
- Überschwemmungsgebiet
- Wasserschutzzone I / II
- Wasserschutzzone III

Sonstiges

- Bohrpunkte Baugrundgutachten
- Bohrpunkt Energiespeicher
- Bohrpunkte Wasserversorgung
- bestehende E-Freileitung
- bestehende Gashochdruckleitung
- Ammer - Amper Radweg
- Rückbau / Abriss Gebäude
- nachrichtliche Darstellung
- geplanter Hochwasserschutz

Verkehrnetz

- vorhanden
- (B2) Bundesstraße
- (St 2057) Staatsstraße
- sonstige Straße
- Eisenbahnstrecke

Verwaltung

- Gemeindegrenze

Ziele der Raumordnung

- Vorranggebiet Hochwasserschutz
- Vorranggebiet Rohstoffgewinnung

weitere Gebiete

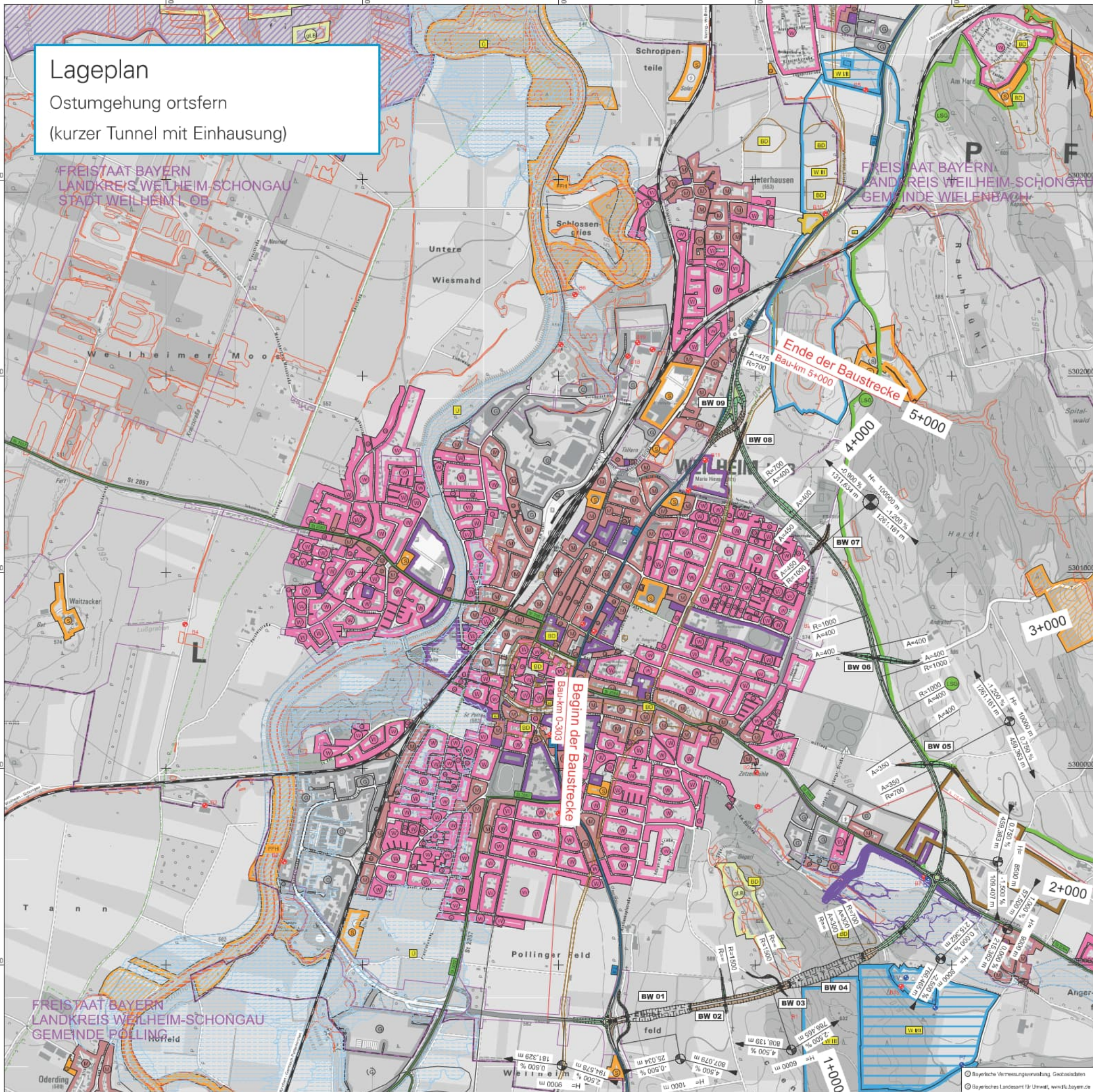
- Deponie

Neigungsbruchpunkt
mit Angabe von Ausrundungshalbmesser, Längsneigung und Abstand zum nächsten Neigungsbruchpunkt

Gradientenbruchpunkt
Gradientenstufpunkt

Lageplan

Ostumgehung ortsfrem
(kurzer Tunnel mit Einhausung)



Bauwerk 01 Tunnel L = 330 m inkl. Überführung eines öFW über die B2	Bauwerk 02 Brücke im Zuge eines öFW über die B2	Bauwerk 03 Brücke im Zuge eines öFW über die B2
Bau-km 0+265 LW = - LH ≥ 4,70 m BzG = -	Bau-km 0+609 LW = 25,00 m LH ≥ 4,70 m BzG = 6,50 m	Bau-km 0+900 LW = 21,50 m LH ≥ 4,70 m BzG = 6,50 m
Bauwerk 04 Tunnel L = 399 m	Bauwerk 05 Brücke im Zuge eines öFW über die B2	Bauwerk 06 Brücke im Zuge eines öFW über die B2
Bau-km 1+150 LW = - LH ≥ 4,70 m BzG = -	Bau-km 2+509 LW = 21,50 m LH ≥ 4,70 m BzG = 6,50 m	Bau-km 3+118 LW = 21,50 m LH ≥ 4,70 m BzG = 6,50 m
Bauwerk 07 Brücke im Zuge der B2 über Zufahrt Tennis	Bauwerk 08 Brücke im Zuge der B2 über einen öFW	Bauwerk 09 Brücke im Zuge der B2 über Rampe
Bau-km 3+777 LW = 19,00 m LH ≥ 4,50 m BzG = 12,10 m	Bau-km 4+450 LW = 19,00 m LH ≥ 4,50 m BzG = 12,10 m	Bau-km 4+530 LW = 19,00 m LH ≥ 4,70 m BzG = 12,10 m

* Die dargestellten Gebiete und Flächen beruhen auf den Flächennutzungs- und Bebauungsplänen der Stadt Weilheim sowie der Gemeinden Wiefenbach und Polling

Planung

- Einschnittsböschung
- Fahrbahn
- Dammböschung
- Brücke
- Tunnel

Gebiete und Flächen*

- Wohnbaufläche (W)
- gemischte Baufläche (M)
- gewerbliche Baufläche (G)
- Sonderbaufläche (S)
- Gemeinbedarf
- Grenze des räumlichen Geltungsbereiches des Bebauungsplanes

Schutzgebiete

- Natur, Landschaft, Wasser
- FFH-Gebiet
- Europäisches Vogelschutzgebiet
- Landschaftsschutzgebiet
- geschützter Landschaftsbestandteil
- gesetzlich geschütztes Biotop
- Bodendenkmal
- Überschwemmungsgebiet
- Wasserschutzzone I / II
- Wasserschutzzone III

Sonstiges

- Bohrpunkte Baugrundgutachten
- Bohrpunkt Energiespeicher
- Bohrpunkte Wasserversorgung
- bestehende E-Freileitung
- bestehende Gashochdruckleitung
- Ammer - Amper Radweg
- Rückbau / Abriss Gebäude
- nachrichtliche Darstellung
- geplanter Hochwasserschutz

Verkehrsnetz

- B 2 Bundesstraße
- St 2057 Staatsstraße
- sonstige Straße
- Eisenbahnstrecke

Verwaltung

- Gemeindegrenze

Ziele der Raumordnung

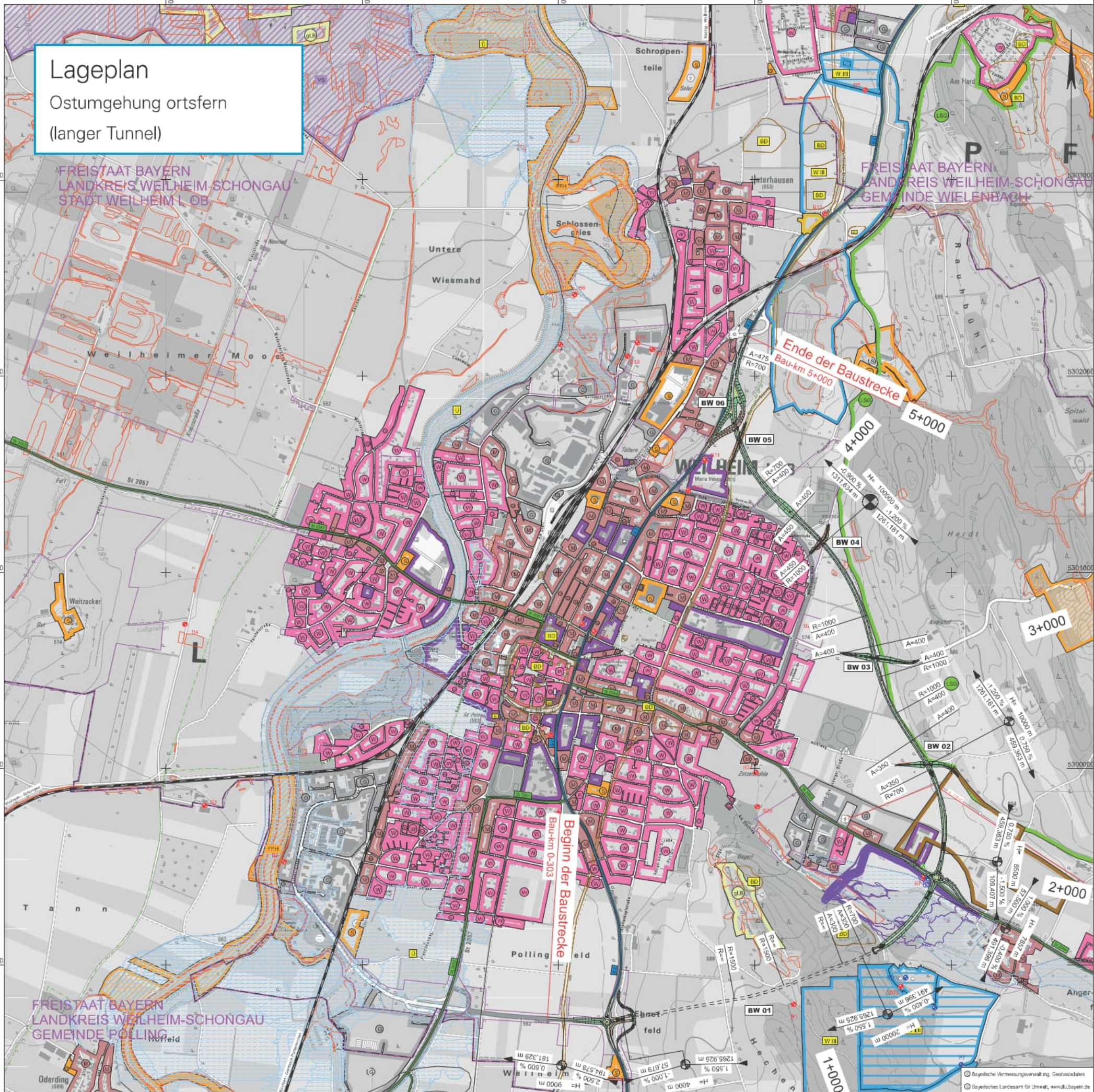
- Vorranggebiet Hochwasserschutz
- Vorranggebiet Rohstoffgewinnung

weitere Gebiete

- Deponie

Lageplan

Ostumgehung ortsfrem
(langer Tunnel)



Bauwerk 01 Tunnel L = 1.280 m Bau-km 0+770 LW = - LH ≥ 4,70 m BzG = -	Bauwerk 02 Brücke im Zuge eines öFW über die B2 Bau-km 2+509 LW = 21,50 m LH ≥ 4,70 m BzG = 6,50 m	Bauwerk 03 Brücke im Zuge eines öFW über die B2 Bau-km 3+118 LW = 21,50 m LH ≥ 4,70 m BzG = 6,50 m
Bauwerk 04 Brücke im Zuge der B2 über Zufahrt Tennis Bau-km 3+777 LW = 19,00 m LH ≥ 4,50 m BzG = 12,10 m	Bauwerk 05 Brücke im Zuge der B2 über einen öFW Bau-km 4+450 LW = 19,00 m LH ≥ 4,50 m BzG = 12,10 m	Bauwerk 06 Brücke im Zuge der B2 über Rampe Bau-km 4+530 LW = 19,00 m LH ≥ 4,70 m BzG = 12,10 m

* Die dargestellten Gebiete und Flächen beruhen auf den Flächennutzungs- und Bebauungsplänen der Stadt Weilheim sowie der Gemeinden Wiefenbach und Polling

Planung

- Einschnittsböschung
- Fahrbahn
- Dammböschung
- Brücke
- Tunnel

Gebiete und Flächen*

vorhanden	geplant	Verkehrnetz
(W) Wohnbaufläche	(G) gewerbliche Baufläche	(B2) Bundesstraße
(M) gemischte Baufläche	(S) Sonderbaufläche	(St 2057) Staatsstraße
(G) gewerbliche Baufläche	(S) Sonderbaufläche	sonstige Straße
(S) Sonderbaufläche		Eisenbahnstrecke
(G) gewerbliche Baufläche		
(S) Sonderbaufläche		
Gemeinbedarf		
Grenze des räumlichen Geltungsbereiches des Bebauungsplanes		

Schutzgebiete

- Natur Landschaft Wasser
- FFH-Gebiet
- Europäisches Vogelschutzgebiet
- Landschaftsschutzgebiet
- geschützter Landschaftsbestandteil
- gesetzlich geschütztes Biotop
- Bodendenkmal
- Überschwemmungsgebiet
- Wasserschutzzone I / II
- Wasserschutzzone III

Sonstiges

- Bohrpunkte Baugrundgutachten
- Bohrpunkt Energiespeicher
- Bohrpunkte Wasserversorgung
- bestehende E-Freileitung
- bestehende Gashochdruckleitung
- Amper - Amper Radweg
- Rückbau / Abriss Gebäude
- nachrichtliche Darstellung
- geplanter Hochwasserschutz

Verwaltung

- Gemeindegrenze

Ziele der Raumordnung

- Vorranggebiet Hochwasserschutz
- Vorranggebiet Rohstoffgewinnung

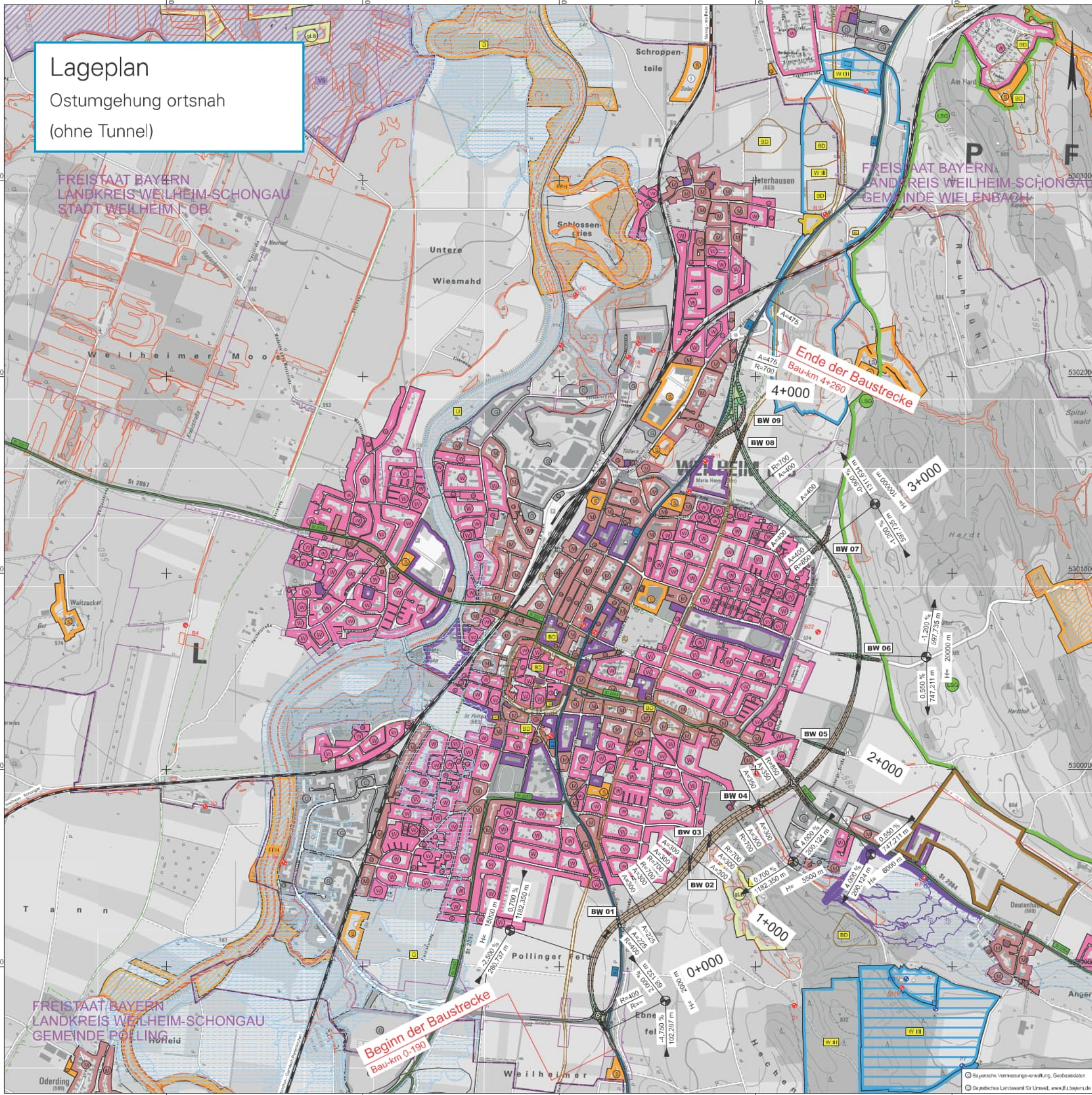
weitere Gebiete

- Deponie

Lageplan
Ostumgehung ortsnah
(ohne Tunnel)

Bauwerk 01 Brücke im Zuge der B2 alt über die B2 Bau-km 0+526 LW = 21,50 m LH ≥ 4,70 m BzG = 11,60 m	Bauwerk 02 Brücke im Zuge eines öFW über die B2 Bau-km 0+995 LW = 21,50 m LH ≥ 4,70 m BzG = 6,50 m	Bauwerk 03 Brücke im Zuge der Zufahrt Parkplatz Gögerl über die B2 Bau-km 1+157 LW = 21,50 m LH ≥ 4,70 m BzG = 10,10 m
Bauwerk 04 Grünbrücke L = 45 m Bau-km 1+447 LW = - LH ≥ 4,70 m BzG = -	Bauwerk 05 Brücke im Zuge eines öFW über die B2 Bau-km 1+920 LW = 21,50 m LH ≥ 4,70 m BzG = 6,50 m	Bauwerk 06 Brücke im Zuge eines öFW über die B2 Bau-km 2+421 LW = 21,50 m LH ≥ 4,70 m BzG = 6,50 m
Bauwerk 07 Brücke im Zuge der B2 über Zufahrt Tennis Bau-km 3+041 LW = 19,00 m LH ≥ 4,50 m BzG = 12,10 m	Bauwerk 08 Brücke im Zuge der B2 über einen öFW Bau-km 3+713 LW = 19,00 m LH ≥ 4,50 m BzG = 12,10 m	Bauwerk 09 Brücke im Zuge der B2 über Rampe Bau-km 3+789 LW = 19,00 m LH ≥ 4,70 m BzG = 12,10 m

* Die dargestellten Gebiete und Flächen beruhen auf den Flächennutzungs- und Bebauungsplänen der Stadt Weilheim sowie der Gemeinden Wielenbach und Polling



Planung

- Einschnittböschung
- Fahrbahn
- Dammböschung
- Brücke
- Tunnel

Gebiete und Flächen*

vorhanden	geplant		
(W)	(W)	Wohnbaufläche	
(M)	(M)	gemischte Baufläche	
(G)	(G)	gewerbliche Baufläche	
(S)	(S)	Sonderbaufläche	
		Gemeinbedarf	
		Grenze des räumlichen Geltungsbereiches des Bebauungsplanes	

Schutzgebiete

- Natur, Landschaft, Wasser
- FFH-Gebiet
- Europäisches Vogelschutzgebiet
- Landschaftsschutzgebiet
- geschützter Landschaftsbestandteil
- gesetzlich geschütztes Biotop
- Bodendenkmal
- Überschwemmungsgebiet
- Wasserschutzzone I / II
- Wasserschutzzone III

Sonstiges

- Bohrpunkte Baugrundgutachten
- Bohrpunkt Energiespeicher
- Bohrpunkte Wasserversorgung
- bestehende E-Freileitung
- bestehende Gashochdruckleitung
- Ammer - Amper Radweg
- Rückbau / Abriss Gebäude
- nachrichtliche Darstellung
- geplanter Hochwasserschutz

Verkehrnetz

- vorhanden
- B 2 Bundesstraße
- St 2057 Staatsstraße
- sonstige Straße
- Eisenbahnstrecke

Verwaltung

- Gemeindegrenze

Ziele der Raumordnung

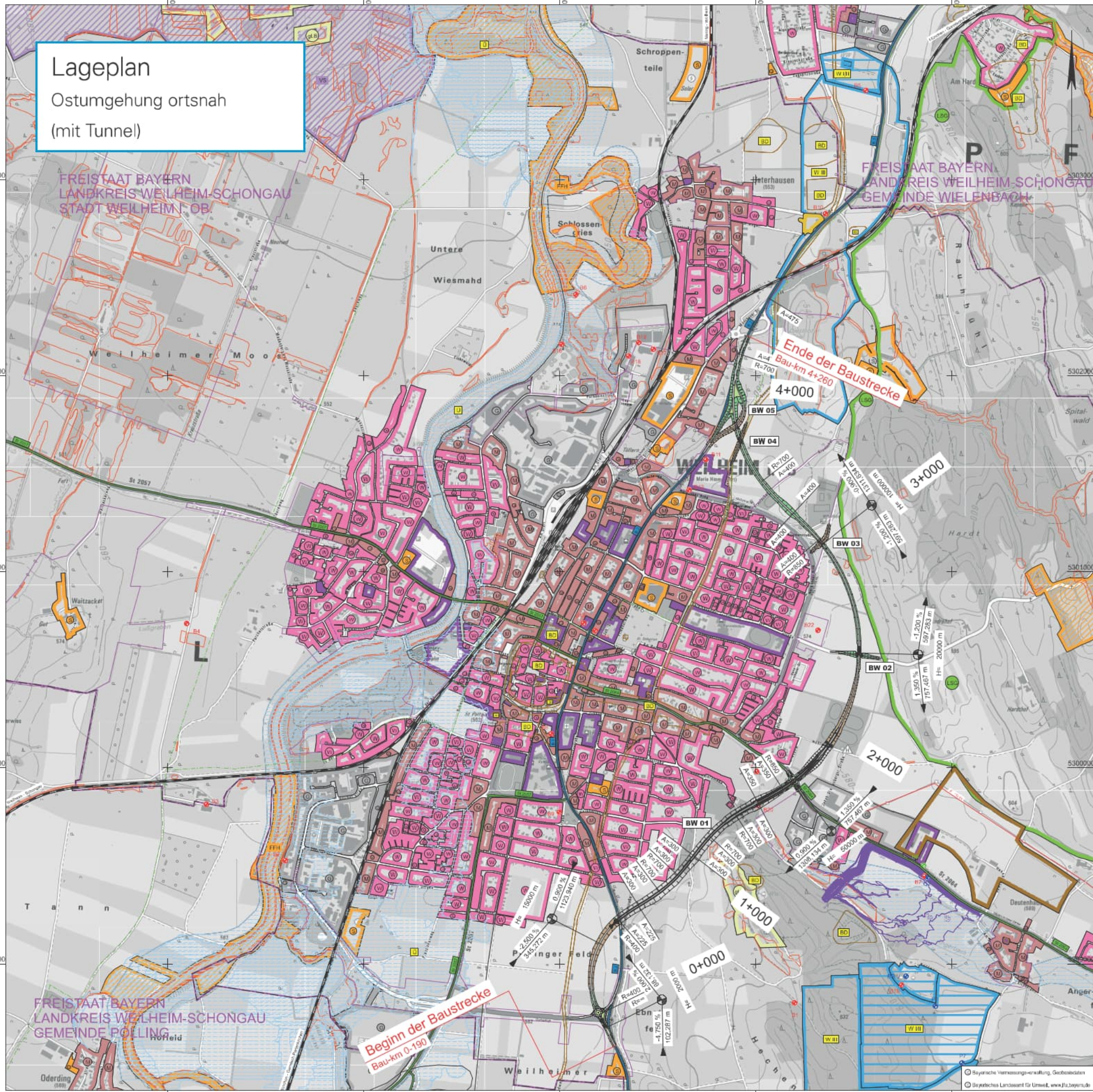
- Vorranggebiet Hochwasserschutz
- Vorranggebiet Rohstoffgewinnung

weitere Gebiete

- Deponie

Lageplan

Ostumgehung ortsnahe
(mit Tunnel)



Bauwerk 01 Tunnel L = 1.425 m Bau-km 1+222 LW = - LH ≥ 4,70 m BzG = -	Bauwerk 02 Brücke im Zuge eines öFW über die B2 Bau-km 2+421 LW = 21,50 m LH ≥ 4,70 m BzG = 6,50 m	Bauwerk 03 Brücke im Zuge der B2 über Zufahrt Tennis Bau-km 3+041 LW = 19,00 m LH ≥ 4,50 m BzG = 12,10 m
Bauwerk 04 Brücke im Zuge der B2 über einen öFW Bau-km 3+713 LW = 19,00 m LH ≥ 4,50 m BzG = 12,10 m	Bauwerk 05 Brücke im Zuge der B2 über Rampe Bau-km 3+789 LW = 19,00 m LH ≥ 4,70 m BzG = 12,10 m	

* Die dargestellten Gebiete und Flächen beruhen auf den Flächennutzungs- und Bebauungsplänen der Stadt Weilheim sowie der Gemeinden Wierlenbach und Polling

Planung

- Einschnittsböschung
- Fahrbahn
- Dammböschung
- Brücke
- Tunnel

Gebiete und Flächen*

vorhanden	geplant	Wohnbaufläche	gemischte Baufläche	gewerbliche Baufläche	Sonderbaufläche	Gemeinbedarf	Grenze des räumlichen Geltungsbereiches des Bebauungsplanes
(W)	(W)	(M)	(G)	(S)	(S)	(G)	(S)

Schutzgebiete
Natur, Landschaft, Wasser

- FFH-Gebiet
- Europäisches Vogelschutzgebiet
- Landschaftsschutzgebiet
- geschützter Landschaftsbestandteil
- gesetzlich geschütztes Biotop
- Bodendenkmal
- Überschwemmungsgebiet
- Wasserschutzzone I / II
- Wasserschutzzone III

Sonstiges

- Bohrpunkte Baugrundgutachten
- Bohrpunkte Energiespeicher
- Bohrpunkte Wasserversorgung
- bestehende F-Freileitung
- bestehende Gasrohrdruckleitung
- Ammer - Amper Radweg
- Rückbau / Abriss Gebäude
- nachrichtliche Darstellung geplanter Hochwasserschutz

Verkehrszusatz

- B 2 Bundesstraße
- St 2057 Staatsstraße
- sonstige Straße
- Eisenbahnstrecke

Verwaltung

- Gemeindegrenze

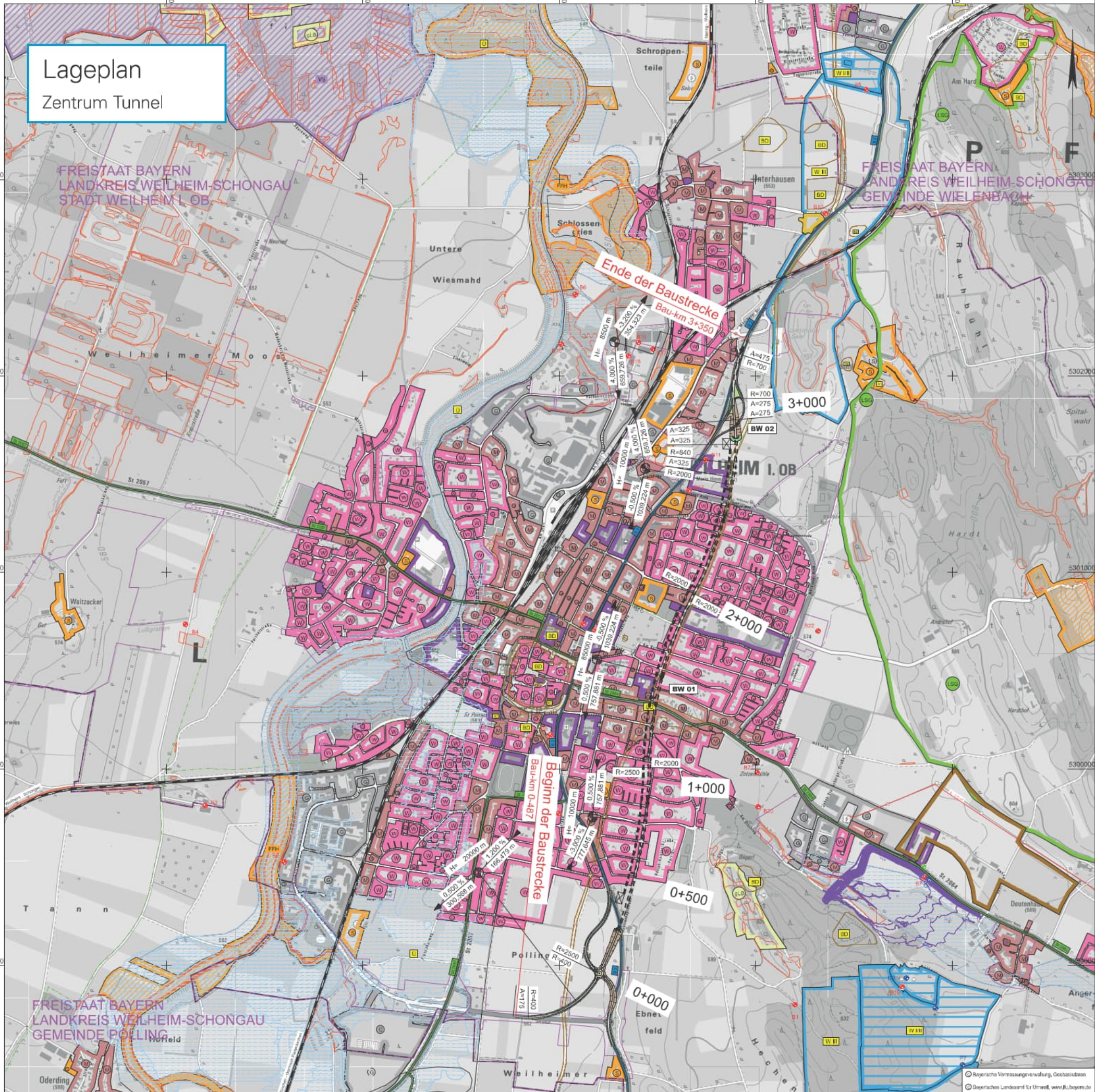
Ziele der Raumordnung

- Vorranggebiet Hochwasserschutz
- Vorranggebiet Rohstoffgewinnung

weitere Gebiete

- Deponie

Lageplan Zentrum Tunnel

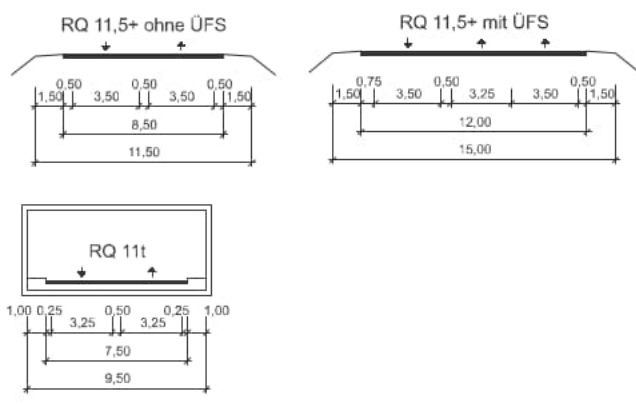


Bauwerk 01
Tunnel L = 2.595 m

Bau-km 1+538
LW = -
LH ≥ 4,70 m
BzG = -

Bauwerk 02
Brücke im Zuge der Rampe über die B2

Bau-km 2+895
LW = 21,50 m
LH ≥ 4,70 m
BzG = 9,60 m



* Die dargestellten Gebiete und Flächen beruhen auf den Flächennutzungs- und Bebauungsplänen der Stadt Weilheim sowie der Gemeinden Wiefenbach und Pölling

Planung

- Einschnittsböschung
- Fahrbahn
- Dammböschung
- Brücke
- Tunnel

Gebiete und Flächen*

- Wohnbaufläche (W)
- gemischte Baufläche (M)
- gewerbliche Baufläche (G)
- Sonderbaufläche (S)
- Gemeinbedarf
- Grenze des räumlichen Geltungsbereiches des Bebauungsplanes

Schutzgebiete

- Natur: FFH-Gebiet (FFH), Europäisches Vogelschutzgebiet (VS), Landschaftsschutzgebiet (LSG), geschützter Landschaftsbestandteil (gLB), gesetzlich geschütztes Biotop (BIO), Bodendenkmal (BD), Überschwemmungsgebiet (U)
- Wasser: Wasserschutzzone I/II (W I/II), Wasserschutzzone III (W III)
- Sonstiges: Bohrpunkte Baugrundgutachten, Bohrpunkt Energiespeicher, Bohrpunkte Wasserversorgung, bestehende E-Freileitung, bestehende Gashochdruckleitung, Ammer - Amper Radweg, Rückbau / Abriss Gebäude, nachrichtliche Darstellung planter Hochwasserschutz

Verkehrszetz

- B2 Bundesstraße
- St 2057 Staatsstraße
- sonstige Straße
- Eisenbahnstrecke

Verwaltung

- Gemeindegrenze

Ziele der Raumordnung

- Vorranggebiet Hochwasserschutz
- Vorranggebiet Rohstoffgewinnung

weitere Gebiete

- Deponie

Technical Data:
H = 20 000 m
-2,000 ‰
1,821 ‰
432,50 m
189,22 m