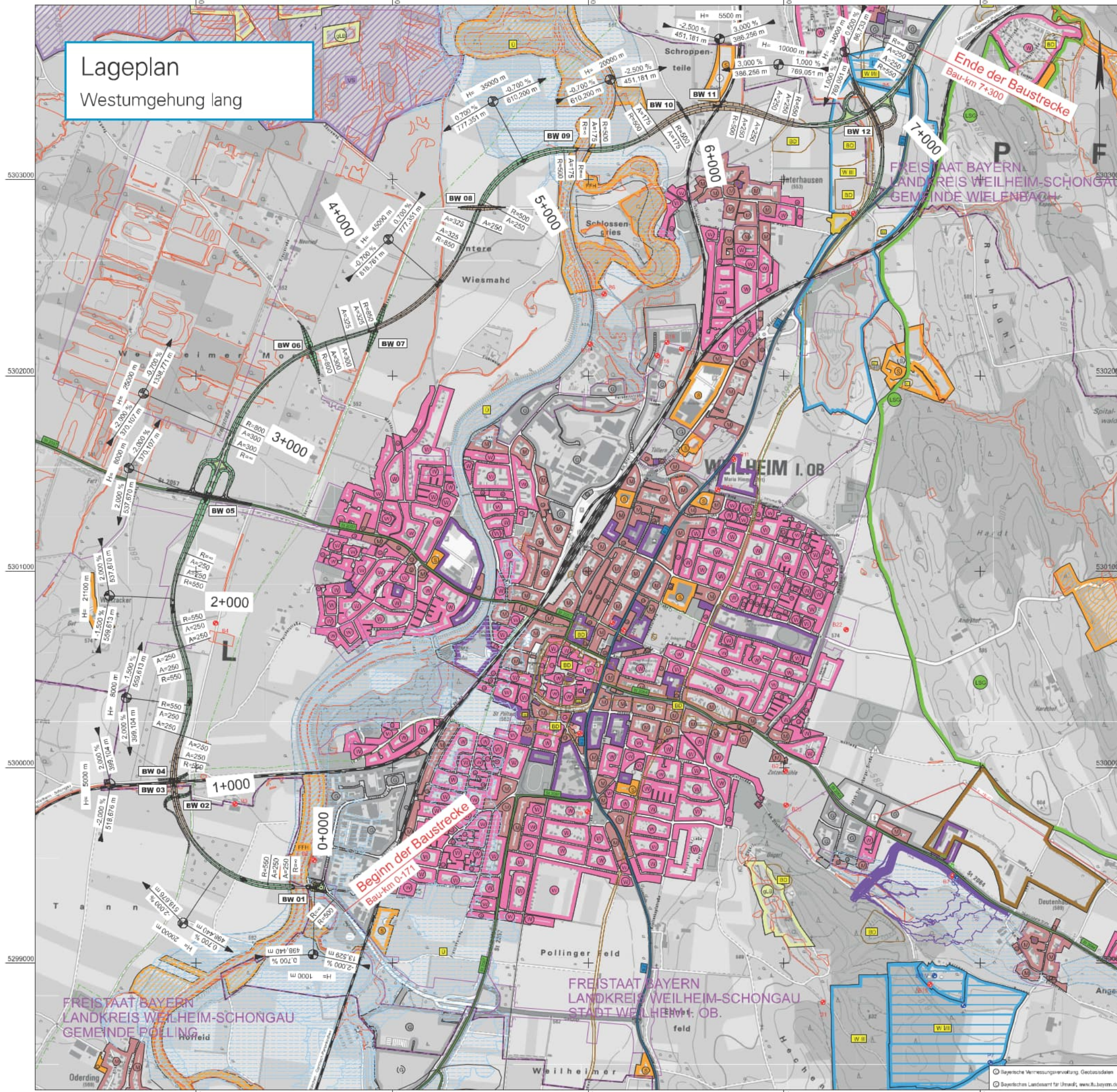


Lageplan
Westumgehung lang



Bauwerk 01 Brücke im Zuge der B2 über die Ammer Bau-km 0+108 LW = 65,00 m LH ≥ - BzG = 12,10 m	Bauwerk 02 Brücke im Zuge eines öFW über die B2 (GW-Wanne) Bau-km 0+975 LW = 21,50 m LH ≥ 4,70 m BzG = 6,50 m	Bauwerk 03 Brücke im Zuge der DB über die B2 (GW-Wanne) Bau-km 1+050 LW = 21,50 m LH ≥ 4,70 m BzG = -
Bauwerk 04 Brücke im Zuge eines öFW über die B2 (GW-Wanne) Bau-km 1+063 LW = 21,50 m LH ≥ 4,70 m BzG = 6,50 m	Bauwerk 05 Brücke im Zuge der B2 über die St 2057 Bau-km 2+564 LW = 24,25 m LH ≥ 4,70 m BzG = 19,10 m	Bauwerk 06 Brücke im Zuge eines öFW über die B2 Bau-km 3+507 LW = 21,50 m LH ≥ 4,70 m BzG = 6,50 m
Bauwerk 07 Brücke im Zuge eines öFW über die B2 Bau-km 3+860 LW = 21,50 m LH ≥ 4,70 m BzG = 6,50 m	Bauwerk 08 Brücke im Zuge der B2 über einen öFW Bau-km 4+695 LW = 18,00 m LH ≥ 4,70 m BzG = 12,10 m	Bauwerk 09 Brücke im Zuge der B2 über die Ammer Bau-km 5+343 LW = 55,00 m LH ≥ - BzG = 12,10 m
Bauwerk 10 Brücke im Zuge eines öFW über die B2 Bau-km 5+905 LW = 21,50 m LH ≥ 4,70 m BzG = 6,50 m	Bauwerk 11 Brücke im Zuge der DB über die B2 Bau-km 6+095 LW = 21,50 m LH ≥ 4,70 m BzG = -	Bauwerk 12 Brücke im Zuge der B2 über die Weilheimer Straße Bau-km 6+890 LW = 24,25 m LH ≥ 4,70 m BzG = 19,10 m

* Die dargestellten Gebiete und Flächen beruhen auf den Flächennutzungs- und Bebauungsplänen der Stadt Weilheim sowie der Gemeinden Wielenbach und Polling

Planung

- Einschnittsböschung
- Fahrbahn
- Dammböschung
- Brücke
- Tunnel

Gebiete und Flächen*

- W Wohnbaufläche
- M gemischte Baufläche
- G gewerbliche Baufläche
- S Sonderbaufläche
- Gemeinbedarf
- Grenze des räumlichen Geltungsbereiches des Bebauungsplanes

Verkehrsnetz

- B 2 Bundesstraße
- St 2057 Staatsstraße
- sonstige Straße
- Eisenbahnstrecke

Schutzgebiete

Natur, Landschaft, Wasser

- FFH-Gebiet
- Europäisches Vogelschutzgebiet
- Landschaftsschutzgebiet
- geschützter Landschaftsbestandteil
- gesetzlich geschütztes Biotop
- Bodendenkmal
- Überschwemmungsgebiet
- W III/II Wasserschutzzone II
- W III Wasserschutzzone III

Sonstiges

- Bohrpunkte Baugrundgutachten
- Bohrpunkt Energiespeicher
- Bohrpunkte Wasserversorgung
- bestehende E-Freileitung
- bestehende Gashochdruckleitung
- Ammer - Amper Radweg
- Rückbau / Abriss Gebäude
- nachrichtliche Darstellung
- geplanter Hochwasserschutz

Ziele der Raumordnung

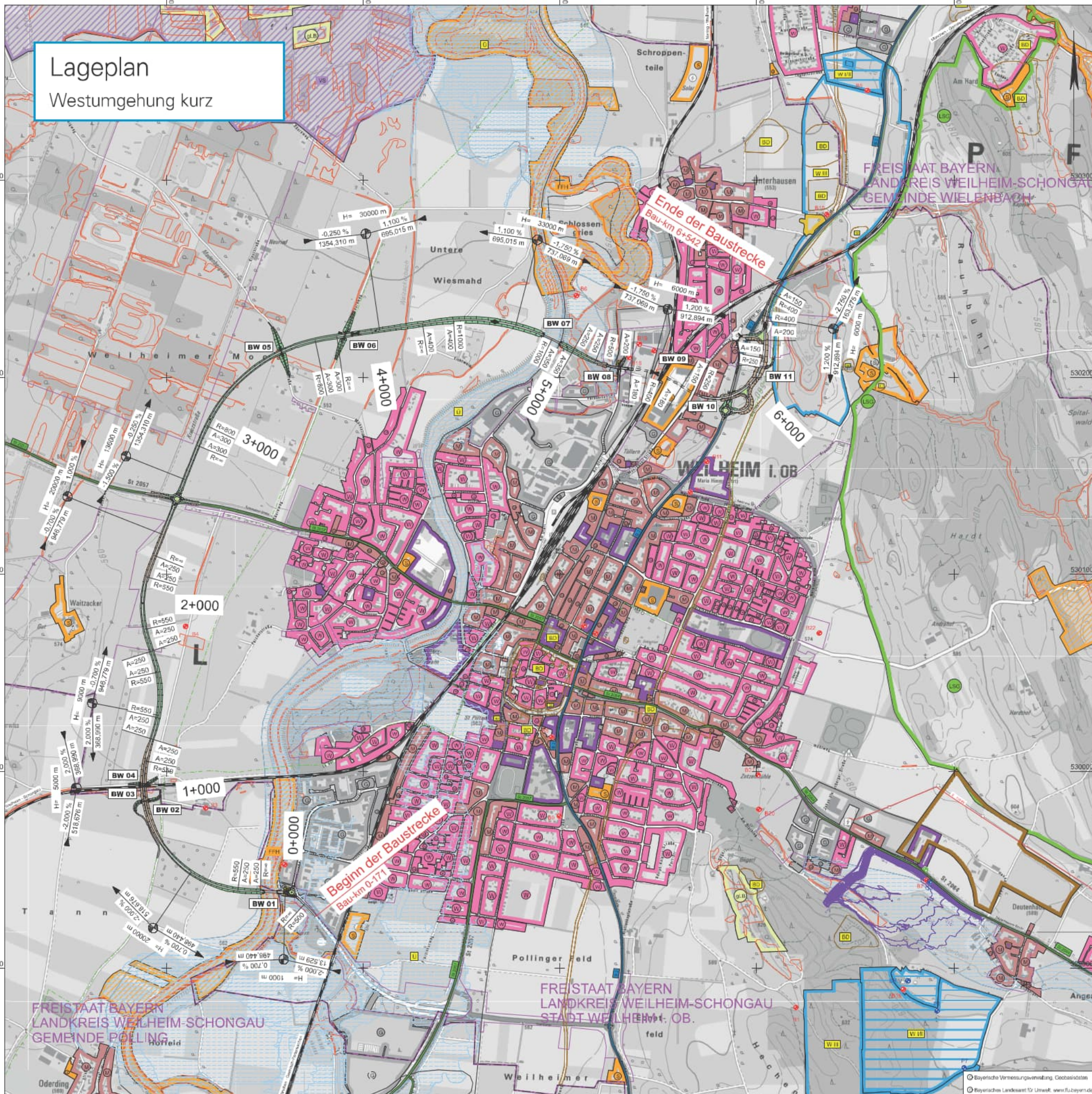
- Vorranggebiet Hochwasserschutz
- Vorranggebiet Rohstoffgewinnung

weitere Gebiete

- Deponie

Verwaltung

- Gemeindegrenze



Lageplan
Westumgehung kurz

Bauwerk 01 Brücke im Zuge der B2 über die Ammer Bau-km 0+108 LW = 65,00 m LH ≥ - BzG = 12,10 m	Bauwerk 02 Brücke im Zuge eines öFW über die B2 (GW-Wanne) Bau-km 0+975 LW = 21,50 m LH ≥ 4,70 m BzG = 6,50 m	Bauwerk 03 Brücke im Zuge der B2 über die B2 (GW-Wanne) Bau-km 1+050 LW = 21,50 m LH ≥ 4,70 m BzG = -
Bauwerk 04 Brücke im Zuge eines öFW über die B2 (GW-Wanne) Bau-km 1+063 LW = 21,50 m LH ≥ 4,70 m BzG = 6,50 m	Bauwerk 05 Brücke im Zuge eines öFW über die B2 Bau-km 3+507 LW = 21,50 m LH ≥ 4,70 m BzG = 6,50 m	Bauwerk 06 Brücke im Zuge eines öFW über die B2 Bau-km 3+860 LW = 21,50 m LH ≥ 4,70 m BzG = 6,50 m
Bauwerk 07 Brücke im Zuge der B2 über die Ammer Bau-km 4+913 LW = 90,00 m LH ≥ - BzG = 12,10 m	Bauwerk 08 Brücke im Zuge des Leprosenweg über die B2 Bau-km 5+290 LW = 10,50 m LH ≥ 4,70 m BzG = -	Bauwerk 09 Tunnel l = 380 m zzgl. GW-Wanne Tunnelanfang und -ende Bau-km 5+550 LW = - LH ≥ 4,70 m BzG = -
Bauwerk 10 Brücke im Zuge der B2 (alt) über die B2 Bau-km 5+883 LW = 25,00 m LH ≥ 4,70 m BzG = 11,60 m	Bauwerk 11 Brücke im Zuge der Zufahrt Dießhofor See über die B2 Bau-km 6+108 LW = 28,50 m LH ≥ 4,70 m BzG = 10,10 m	

* Die dargestellten Gebiete und Flächen beruhen auf den Flächennutzungs- und Bebauungsplänen der Stadt Weilheim sowie der Gemeinden Wiefenbach und Polling

Planung

- Einschnittsböschung
- Fahrbahn
- Dammböschung
- Brücke
- Tunnel

Gebiete und Flächen*

- Wohnbaufläche (W)
- gemischte Baufläche (M)
- gewerbliche Baufläche (G)
- Sonderbaufläche (S)
- Gemeinbedarf
- Grenze des räumlichen Geltungsbereiches des Bebauungsplanes

Verkehrsnetz

- B 2 Bundesstraße
- St 2057 Staatsstraße
- sonstige Straße
- Eisenbahnstrecke

Schutzgebiete

- Natur, Landschaft, Wasser
- FFH-Gebiet
- Europäisches Vogelschutzgebiet
- Landschaftsschutzgebiet
- geschützter Landschaftsbestandteil
- gesetzlich geschütztes Biotop
- Bodendenkmal
- Überschwemmungsgebiet
- Wasserschutzzone I / II
- Wasserschutzzone III

Sonstiges

- Bohrpunkte Baugrundgutachten
- Bohrpunkt Energiespeicher
- Bohrpunkte Wasserversorgung
- bestehende E-Freileitung
- bestehende Gashochdruckleitung
- Ammer - Amper Radweg
- Rückbau / Abriss Gebäude
- nachrichtliche Darstellung
- geplanter Hochwasserschutz

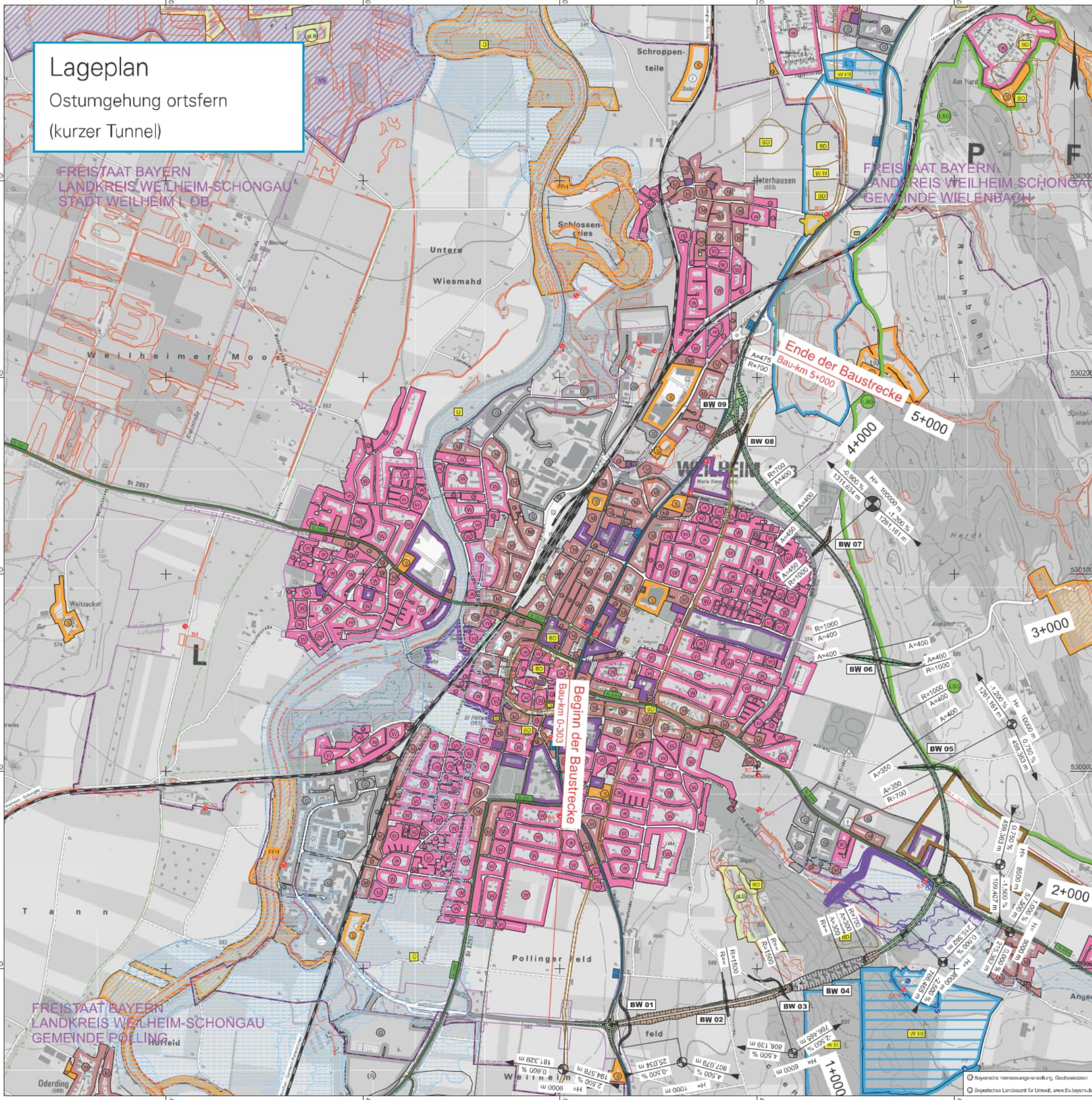
Ziele der Raumordnung

- Vorranggebiet Hochwasserschutz
- Vorranggebiet Rohstoffgewinnung

weitere Gebiete

- Deponie

Lageplan
Ostumgehung ortsfern
(kurzer Tunnel)



Bauwerk 01 Brücke im Zuge eines öFW über die B2 Bau-km 0+105 LW = 25,00 m LH ≥ 4,70 m BzG = 6,50 m	Bauwerk 02 Brücke im Zuge eines öFW über die B2 Bau-km 0+609 LW = 25,00 m LH ≥ 4,70 m BzG = 6,50 m	Bauwerk 03 Brücke im Zuge eines öFW über die B2 Bau-km 0+900 LW = 21,50 m LH ≥ 4,70 m BzG = 6,50 m
Bauwerk 04 Tunnel L = 399 m Bau-km 1+150 LW = - LH ≥ 4,70 m BzG = -	Bauwerk 05 Brücke im Zuge eines öFW über die B2 Bau-km 2+509 LW = 21,50 m LH ≥ 4,70 m BzG = 6,50 m	Bauwerk 06 Brücke im Zuge eines öFW über die B2 Bau-km 3+118 LW = 21,50 m LH ≥ 4,70 m BzG = 6,50 m
Bauwerk 07 Brücke im Zuge der B2 über Zufahrt Tennis Bau-km 3+777 LW = 19,00 m LH ≥ 4,50 m BzG = 12,10 m	Bauwerk 08 Brücke im Zuge der B2 über einen öFW Bau-km 4+450 LW = 19,00 m LH ≥ 4,50 m BzG = 12,10 m	Bauwerk 09 Brücke im Zuge der B2 über Rampe Bau-km 4+530 LW = 19,00 m LH ≥ 4,70 m BzG = 12,10 m

* Die dargestellten Gebiete und Flächen beruhen auf den Flächennutzungs- und Bebauungsplänen der Stadt Weilheim sowie der Gemeinden Wiefenbach und Polling

Planung

- Einschnittsböschung
- Fahrbahn
- Dammböschung
- Brücke
- Tunnel

Gebiete und Flächen*

- Wohnbaufläche (W)
- gemischte Baufläche (M)
- gewerbliche Baufläche (G)
- Sonderbaufläche (S)
- Gemeinbedarf
- Grenze des räumlichen Geltungsbereiches des Bebauungsplanes

Schutzgebiete

- Natur, Landschaft, Wasser
- FFH-Gebiet
- Europäisches Vogelschutzgebiet
- Landschaftsschutzgebiet
- geschützter Landschaftsbestandteil
- gesetzlich geschütztes Biotop
- Bodendenkmal
- Überschwemmungsgebiet
- Wasserschutzzone I / II
- Wasserschutzzone III

Sonstiges

- Bohrpunkte Baugrundgutachten
- Bohrpunkt Energiespeicher
- Bohrpunkte Wasserversorgung
- bestehende E-Freileitung
- bestehende Gashochdruckleitung
- Ammer - Amper Radweg
- Rückbau / Abriss Gebäude
- nachrichtliche Darstellung
- geplanter Hochwasserschutz

Verkehrsnetz

- Bundesstraße (B 2)
- Staatsstraße (St 2057)
- sonstige Straße
- Eisenbahnstrecke

Verwaltung

- Gemeindegrenze

Ziele der Raumordnung

- Vorranggebiet Hochwasserschutz
- Vorranggebiet Rohstoffgewinnung

weitere Gebiete

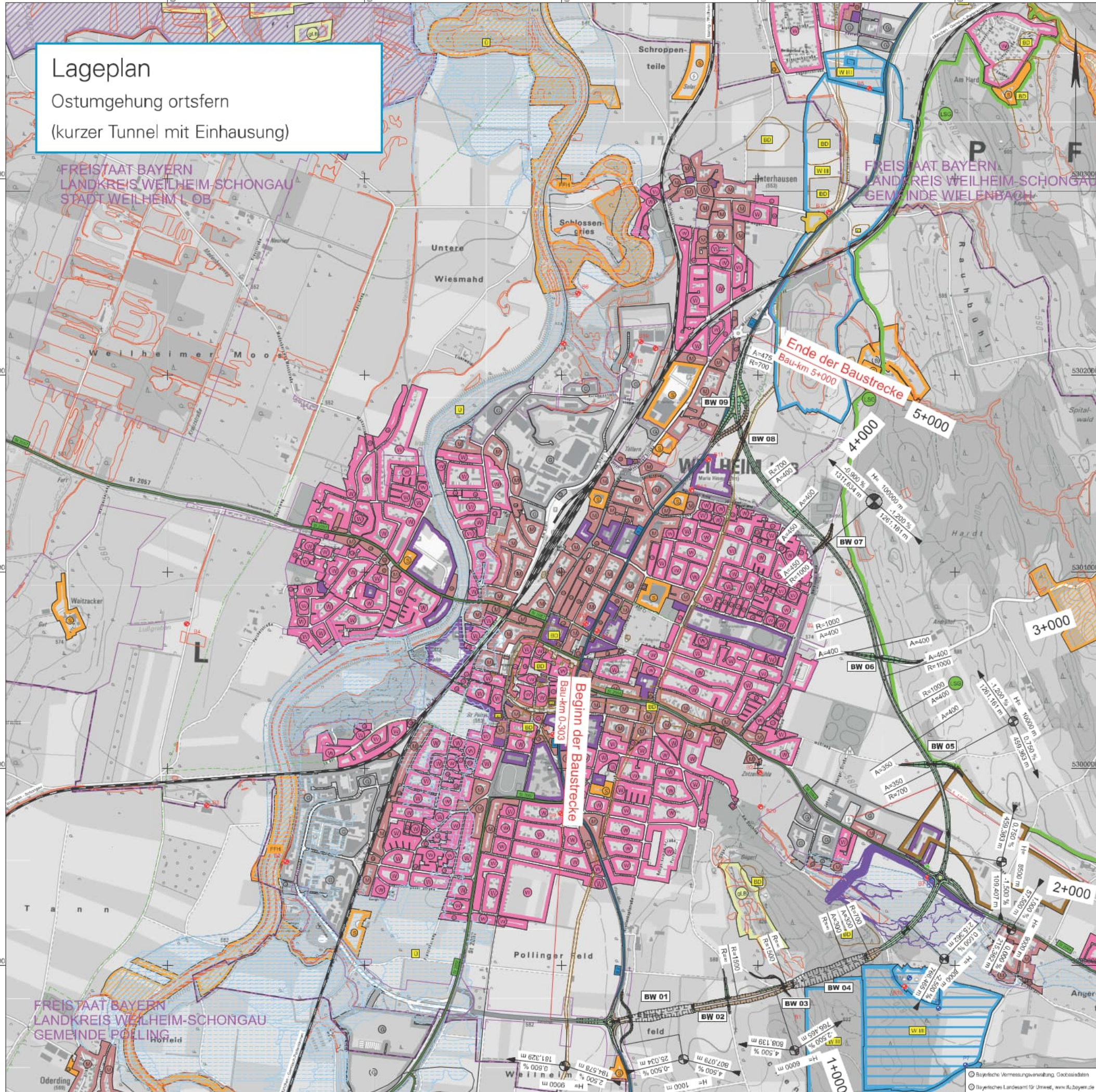
- Deponie

Neigungsbruchpunkt
mit Angabe von Ausrundungshalbmesser, Längsneigung und Abstand zum nächsten Neigungsbruchpunkt

Gradientenhochpunkt
Gradientenleipunkt

Lageplan

Ostumgehung ortsfrem
(kurzer Tunnel mit Einhausung)



Bauwerk 01 Tunnel L = 330 m inkl. Überführung eines öFW über die B2	Bauwerk 02 Brücke im Zuge eines öFW über die B2	Bauwerk 03 Brücke im Zuge eines öFW über die B2
Bau-km 0+265 LW = - LH ≥ 4,70 m BzG = -	Bau-km 0+609 LW = 25,00 m LH ≥ 4,70 m BzG = 6,50 m	Bau-km 0+900 LW = 21,50 m LH ≥ 4,70 m BzG = 6,50 m
Bauwerk 04 Tunnel L = 399 m	Bauwerk 05 Brücke im Zuge eines öFW über die B2	Bauwerk 06 Brücke im Zuge eines öFW über die B2
Bau-km 1+150 LW = - LH ≥ 4,70 m BzG = -	Bau-km 2+509 LW = 21,50 m LH ≥ 4,70 m BzG = 6,50 m	Bau-km 3+118 LW = 21,50 m LH ≥ 4,70 m BzG = 6,50 m
Bauwerk 07 Brücke im Zuge der B2 über Zufahrt: Tennis	Bauwerk 08 Brücke im Zuge der B2 über einen öFW	Bauwerk 09 Brücke im Zuge der B2 über Rampe
Bau-km 3+777 LW = 19,00 m LH ≥ 4,50 m BzG = 12,10 m	Bau-km 4+450 LW = 19,00 m LH ≥ 4,50 m BzG = 12,10 m	Bau-km 4+530 LW = 19,00 m LH ≥ 4,70 m BzG = 12,10 m

* Die dargestellten Gebiete und Flächen beruhen auf den Flächennutzungs- und Bebauungsplänen der Stadt Weilheim sowie der Gemeinden Wielenbach und Poiling

Planung

- Einschnittsböschung
- Fahrbahn
- Dammböschung
- Brücke
- Tunnel

Gebiete und Flächen*

Wohnbaufläche	gemischte Baufläche	gewerbliche Baufläche	Sonderbaufläche	Gemeinbedarf
Grenz des räumlichen Geltungsbereiches des Bebauungsplanes				

Schutzgebiete
Natur, Landschaft, Wasser

- FFH-Gebiet
- Europäisches Vogelschutzgebiet
- Landschaftsschutzgebiet
- geschützter Landschaftsbestandteil
- gesetzlich geschütztes Biotop
- Bodendenkmal
- Überschwemmungsgebiet
- Wasserschutzzone I / II
- Wasserschutzzone III

Sonstiges

- Bohrpunkte Baugrundgutachten
- Bohrpunkt Energiespeicher
- Bohrpunkte Wasserversorgung
- bestehende E-Freileitung
- bestehende Gashochdruckleitung
- Ammer-Amper Radweg
- Rückbau / Abriss Gebäude
- nachrichtliche Darstellung geplanter Hochwasserschutz

Verkehrsnetz

Bundesstraße	Staatsstraße	sonstige Straße	Eisenbahnstrecke
--------------	--------------	-----------------	------------------

Verwaltung

- Gemeindegrenze

Ziele der Raumordnung

- Vorranggebiet Hochwasserschutz
- Vorranggebiet Rohstoffgewinnung

weitere Gebiete

- Deponie

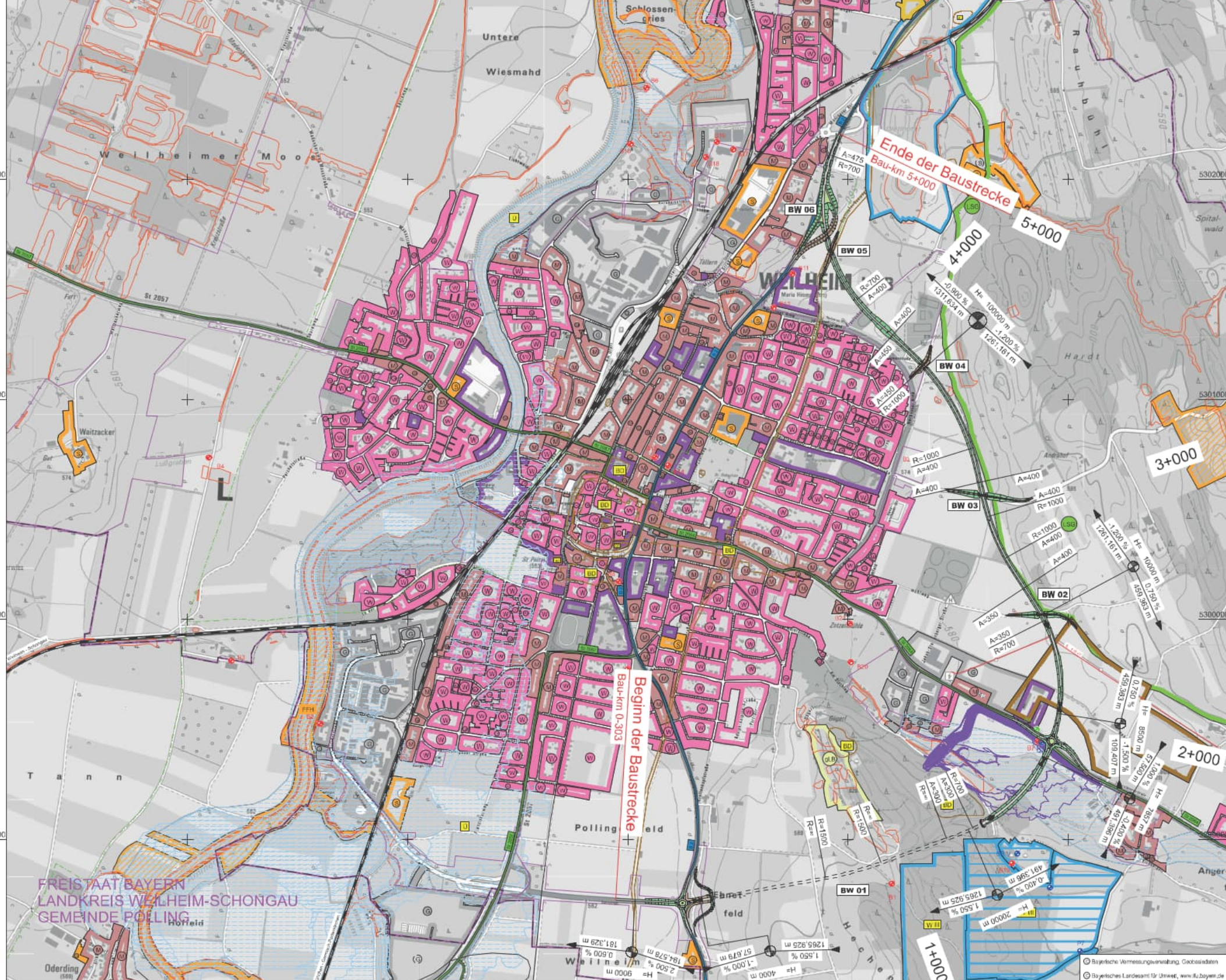
H = 20 000 m
2.000 %
432,50 m
1.821 %
769,22 m

Lageplan

Ostumgehung ortsfrem
(langer Tunnel)

FREISTAAT BAYERN
LANDKREIS WEILHEIM-SCHONGAU
STADT WEILHEIM I. O.B.

FREISTAAT BAYERN
LANDKREIS WEILHEIM-SCHONGAU
GEMEINDE WIELENBACH



Bauwerk 01 Tunnel L = 1.280 m Bau-km 0+770 LW = - LH ≥ 4,70 m BzG = -	Bauwerk 02 Brücke im Zuge eines oFW über die B2 Bau-km 2+509 LW = 21,50 m LH ≥ 4,70 m BzG = 6,50 m	Bauwerk 03 Brücke im Zuge eines oFW über die B2 Bau-km 3+118 LW = 21,50 m LH ≥ 4,70 m BzG = 6,50 m
Bauwerk 04 Brücke im Zuge der B2 über Zufahrt Tennis Bau-km 3+777 LW = 19,00 m LH ≥ 4,50 m BzG = 12,10 m	Bauwerk 05 Brücke im Zuge der B2 über einen oFW Bau-km 4+450 LW = 19,00 m LH ≥ 4,50 m BzG = 12,10 m	Bauwerk 06 Brücke im Zuge der B2 über Rampe Bau-km 4+530 LW = 19,00 m LH ≥ 4,70 m BzG = 12,10 m

* Die dargestellten Gebiete und Flächen beruhen auf den Flächennutzungs- und Bebauungsplänen der Stadt Weilheim sowie der Gemeinden Wielenbach und Poling

Planung

- Einschnittsböschung
- Fahrbahn
- Dammböschung
- Brücke
- Tunnel

Gebiete und Flächen*

vorhanden	geplant	Bedeutung
(W)	(W)	Wohnbaufläche
(M)	(M)	gemischte Baufläche
(G)	(G)	gewerbliche Baufläche
(S)	(S)	Sonderbaufläche
()	()	Gemeinbedarf
()	()	Grenze des räumlichen Geltungsbereiches des Bebauungsplanes

Schutzgebiete

- Natur, Landschaft, Wasser
- FFH-Gebiet
- Europäisches Vogelschutzgebiet
- Landschaftsschutzgebiet
- geschützter Landschaftsbestandteil
- gesetzlich geschütztes Biotop
- Bodendenkmal
- Überschwemmungsgebiet
- Wasserschutzzone I / II
- Wasserschutzzone III

Sonstiges

- Bohrpunkte Baugrundgutachten
- Bohrpunkt Energiespeicher
- Bohrpunkte Wasserversorgung
- bestehende E-Freileitung
- bestehende Gashochdruckleitung
- Ammer - Amper Radweg
- Rückbau / Abriss Gebäude
- nachrichtliche Darstellung
- geplanter Hochwasserschutz

Verkehrsnetz

- B2 Bundesstraße
- St 2057 Staatsstraße
- sonstige Straße
- Eisenbahnstrecke

Verwaltung

- Gemeindegrenze

Ziele der Raumordnung

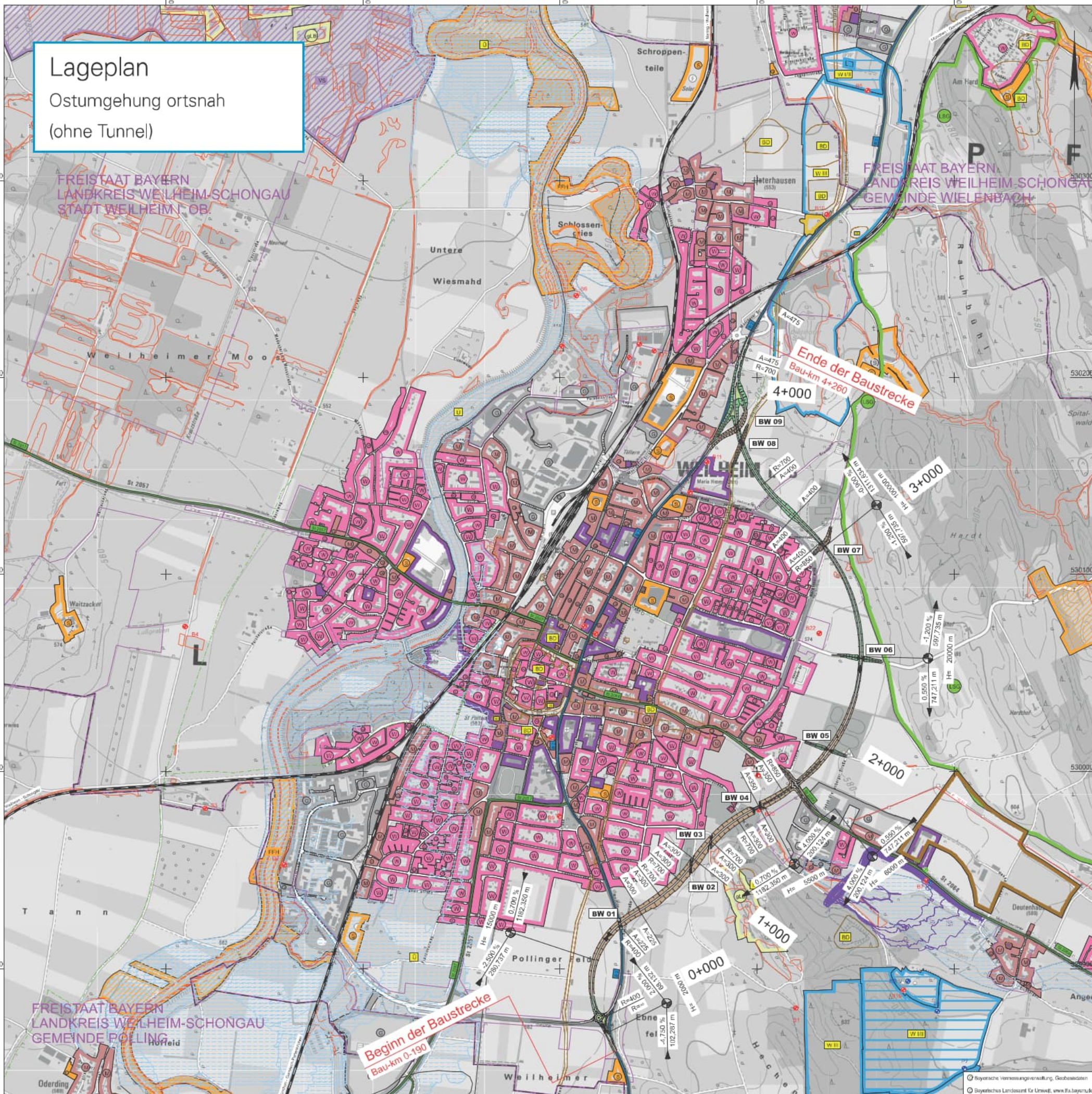
- Vorranggebiet Hochwasserschutz
- Vorranggebiet Rohstoffgewinnung

weitere Gebiete

- Deponie

Neigungsbruchpunkt
 mit Angabe von Ausrundungsradius, Längsneigung und Abstand zum nächsten Neigungsbruchpunkt
 Gradientenhochpunkt
 Gradiententiefpunkt

Lageplan
Ostumgehung ortsnah
(ohne Tunnel)



Bauwerk 01 Brücke im Zuge der B2 alt über die B2 Bau-km 0+526 LW = 21,50 m LH ≥ 4,70 m BzG = 11,60 m	Bauwerk 02 Brücke im Zuge eines öFW über die B2 Bau-km 0+995 LW = 21,50 m LH ≥ 4,70 m BzG = 6,50 m	Bauwerk 03 Brücke im Zuge der Zufahrt Parkplatz Gögler über die B2 Bau-km 1+157 LW = 21,50 m LH ≥ 4,70 m BzG = 10,10 m
Bauwerk 04 Grünbrücke L = 45 m Bau-km 1+447 LW = - LH ≥ 4,70 m BzG = -	Bauwerk 05 Brücke im Zuge eines öFW über die B2 Bau-km 1+920 LW = 21,50 m LH ≥ 4,70 m BzG = 6,50 m	Bauwerk 06 Brücke im Zuge eines öFW über die B2 Bau-km 2+421 LW = 21,50 m LH ≥ 4,70 m BzG = 6,50 m
Bauwerk 07 Brücke im Zuge der B2 über Zufahrt Tennis Bau-km 3+041 LW = 19,00 m LH ≥ 4,50 m BzG = 12,10 m	Bauwerk 08 Brücke im Zuge der B2 über einen öFW Bau-km 3+713 LW = 19,00 m LH ≥ 4,50 m BzG = 12,10 m	Bauwerk 09 Brücke im Zuge der B2 über Rampe Bau-km 3+789 LW = 19,00 m LH ≥ 4,70 m BzG = 12,10 m

* Die dargestellten Gebiete und Flächen beruhen auf den Flächennutzungs- und Bebauungsplänen der Stadt Weilheim sowie der Gemeinden Weilbach und Polling

Planung

- Einschnittsböschung
- Fahrbahn
- Dammböschung
- Brücke
- Tunnel

Gebiete und Flächen*

- Wohnbaufläche (W)
- gemischte Baufläche (M)
- gewerbliche Baufläche (G)
- Sonderbaufläche (S)
- Gemeinbedarf
- Grenze des räumlichen Geltungsbereiches des Bebauungsplanes

Schutzgebiete

- Natur, Landschaft, Wasser
- FFH-Gebiet
- Europäisches Vogelschutzgebiet
- Landschaftsschutzgebiet
- geschützter Landschaftsbestandteil
- gesetzlich geschütztes Biotop
- Bodendenkmal
- Überschwemmungsgebiet
- Wasserschutzzone I / II
- Wasserschutzzone III

Sonstiges

- Bohrpunkte Baugrundgutachten
- Bohrpunkt Energiespeicher
- Bohrpunkte Wasserversorgung
- bestehende E-Freileitung
- bestehende Gashochdruckleitung
- Ammer - Amper Radweg
- Rückbau / Abriss Gebäude
- nachrichtliche Darstellung
- geplanter Hochwasserschutz

Verkehrsnetz

- Bundesstraße (B 2)
- Staatsstraße (St 2057)
- sonstige Straße
- Eisenbahnstrecke

Verwaltung

- Gemeindegrenze

Ziele der Raumordnung

- Vorranggebiet Hochwasserschutz
- Vorranggebiet Rohstoffgewinnung

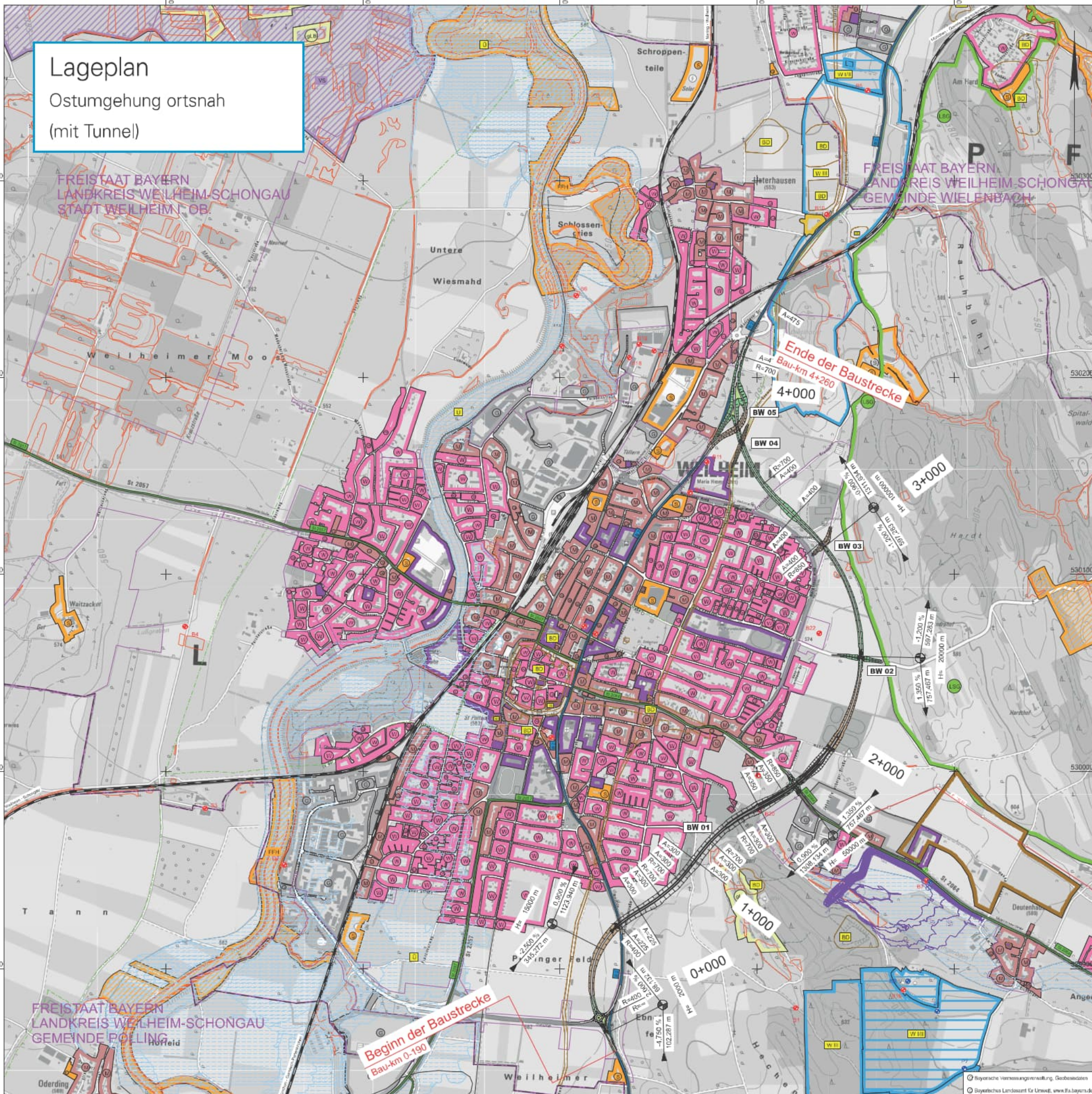
weitere Gebiete

- Deponie

Neigungsbruchpunkt
 mit Angabe von Ausrundungshalbmesser, Längsneigung und Abstand zum nächsten Neigungsbruchpunkt

Gradientenbruchpunkt
 Gradientenliepung

Lageplan
Ostumgebung ortsnah
(mit Tunnel)



Bauwerk 01 Tunnel L = 1.425 m Bau-km 1+222 LW = - LH ≥ 4,70 m BzG = -	Bauwerk 02 Brücke im Zuge eines öFW über die B2 Bau-km 2+421 LW = 21,50 m LH ≥ 4,70 m BzG = 6,50 m	Bauwerk 03 Brücke im Zuge der B2 über Zufahrt Tennis Bau-km 3+041 LW = 19,00 m LH ≥ 4,50 m BzG = 12,10 m
Bauwerk 04 Brücke im Zuge der B2 über einen öFW Bau-km 3+713 LW = 18,00 m LH ≥ 4,50 m BzG = 12,10 m	Bauwerk 05 Brücke im Zuge der B2 über Rampe Bau-km 3+789 LW = 19,00 m LH ≥ 4,70 m BzG = 12,10 m	

* Die dargestellten Gebiete und Flächen beruhen auf den Flächennutzungs- und Bebauungsplänen der Stadt Weilheim sowie der Gemeinden Wiefenbach und Polling

Planung

- Einschnittsböschung
- Fahrbahn
- Dammböschung
- Brücke
- Tunnel

Gebiete und Flächen*

vorhanden	geplant	Verkehrsnetz
W Wohnbaufläche	G gewerbliche Baufläche	B 2 Bundesstraße
M gemischte Baufläche	S Sonderbaufläche	St 2057 Staatsstraße
G gewerbliche Baufläche	Gemeinbedarf	sonstige Straße
S Sonderbaufläche	Grenze des räumlichen Geltungsbereiches des Bebauungsplanes	Eisenbahnstrecke

Schutzgebiete

- Natur: FFH, VS, LSC, gLB, gesetzlich geschütztes Biotop
- Bodendenkmal
- Überschwemmungsgebiet
- Wasserschutzzone I / II, III

Verwaltung

- Gemeindegrenze

Ziele der Raumordnung

- Vorranggebiet Hochwasserschutz
- Vorranggebiet Rohstoffgewinnung

weitere Gebiete

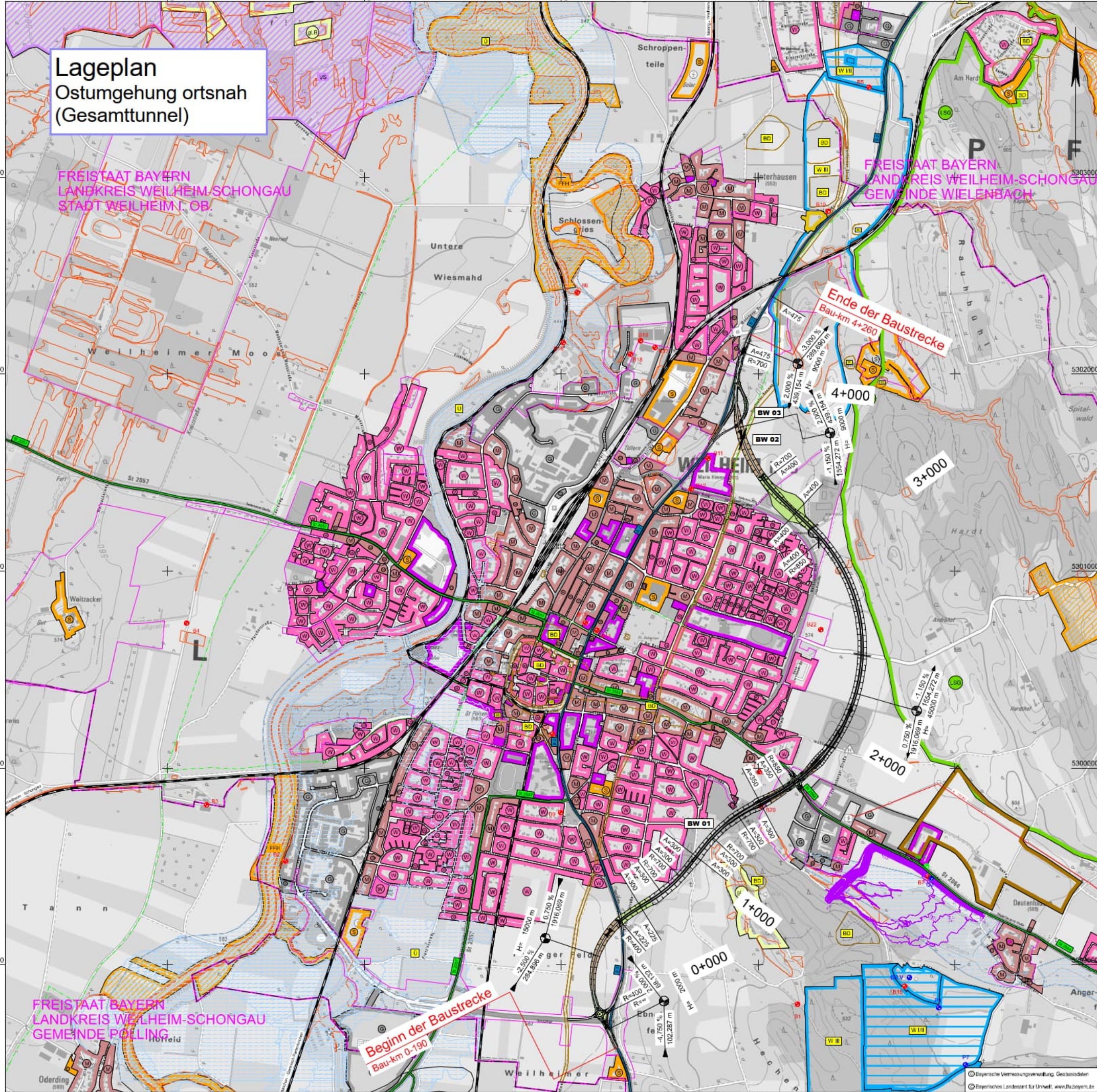
- Deponie

Sonstiges

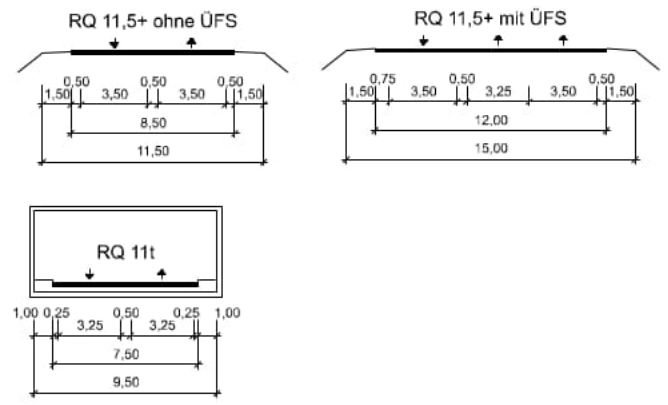
- Bohrpunkte Baugrundgutachten
- Bohrpunkt Energiespeicher
- Bohrpunkte Wasserversorgung
- bestehende F-Freileiung
- bestehende Gashochdruckleitung
- Ammer - Amper Radweg
- Rückbau / Abriss Gebäude
- nachrichtliche Darstellung
- geplanter Hochwasserschutz

Lageplan Ostumgehung ortsnah (Gesamtstrecke)

FREISTAAT BAYERN
LANDKREIS WEILHEIM-SCHONGAU
STADT WEILHEIM, OB.



Bauwerk 01	Bauwerk 02	Bauwerk 03
Tunnel L = 2990 m	Brücke im Zuge eines oFW über die B2	Brücke im Zuge einer Rampe über die B2
Bau-km 2+005	Bau-km 3+713	Bau-km 3+789
LW = -	LW = 21,50 m	LW = 21,50 m
LH ≥ 4,70 m	LH ≥ 4,70 m	LH ≥ 4,70 m
BzG = -	BzG = 6,50 m	BzG = 9,60 m



* Die dargestellten Gebiete und Flächen beruhen auf den Flächennutzungs- und Bebauungsplänen der Stadt Weilheim sowie der Gemeinden Wielenbach und Polling