



# Info-Markt zur Entlastungsstraße in der Stadthalle Weilheim

Alle Bürgerinnen und Bürger sind herzlich eingeladen, sich bei den Info-Märkten zu allen Varianten im Detail zu informieren. An folgenden Terminen beantworten wir gerne Ihre Fragen und nehmen Ihre Hinweise bzw. Anregungen entgegen:

**Samstag, 1. Juni 2019**

von 14 bis 19 Uhr

**Montag, 3. Juni 2019**

von 16 bis 21 Uhr

**Samstag, 8. Juni 2019**

von 14 bis 19 Uhr

**Dienstag, 11. Juni 2019**

von 16 bis 21 Uhr



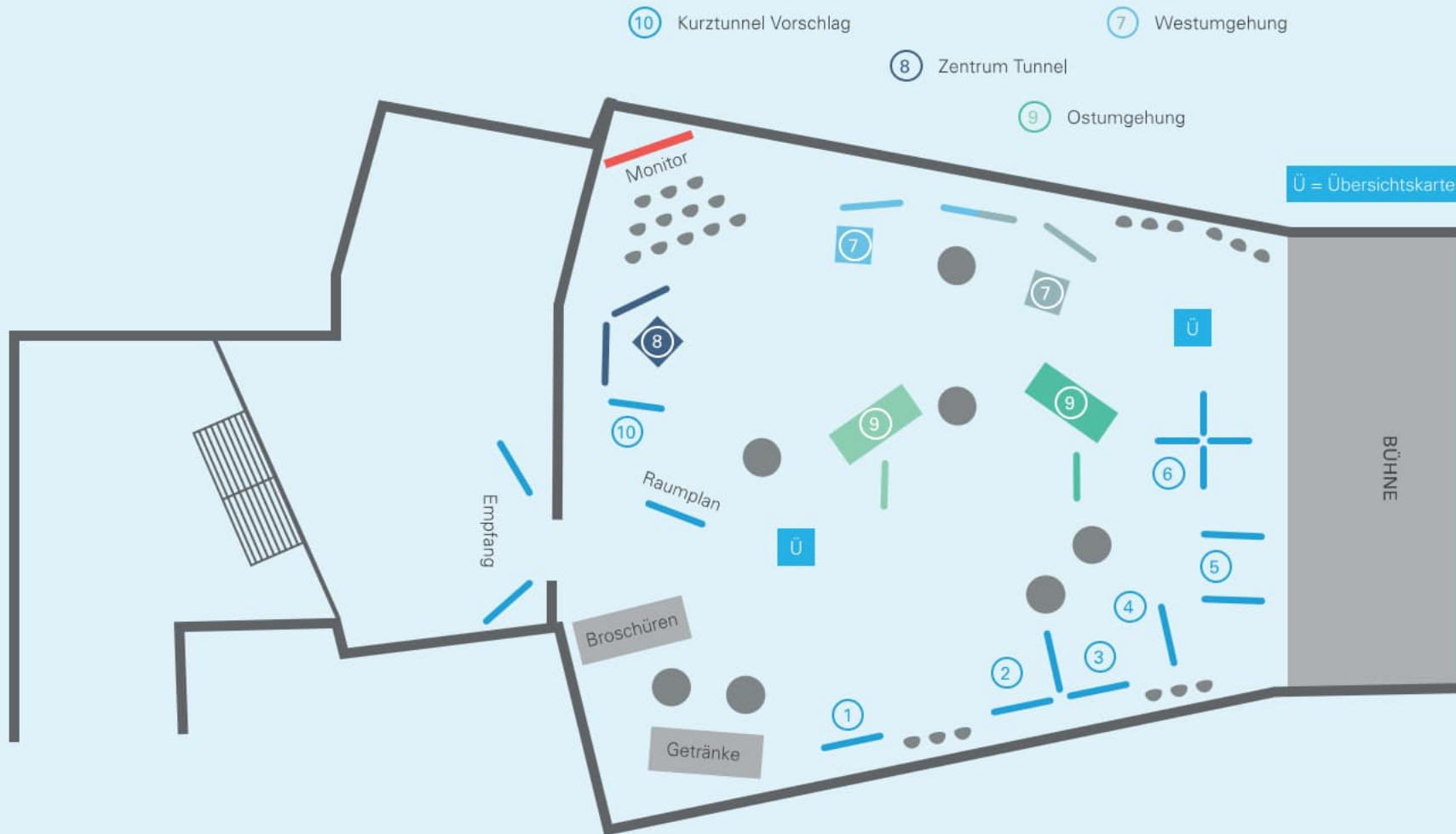
# Herzlich Willkommen

zum Info-Markt zur

**Entlastungsstraße  
Weilheim**



# Raumplan



- ① Das Staatliche Bauamt Weilheim
- ② Termine, Verlauf und Beteiligungsmöglichkeiten

- ③ Vorteile Entlastungsstraße / Übersicht Varianten
- ④ Verkehrsgutachten

- ⑤ Umweltverträglichkeit
- ⑥ Überblick Schutzgüter



# FOTOHINWEIS

Während der Veranstaltung werden Fotos und Videos erstellt, die für die Dokumentation und Nachberichterstattung verwendet werden.

Mit meinem Besuch des Info-Marktes erkläre ich mich damit einverstanden, dass Aufnahmen, die von meiner Person während der Veranstaltung gemacht werden, ohne Vergütungsanspruch für diese Zwecke verwendet werden dürfen.

Sollten Sie nicht fotografiert / gefilmt werden wollen, wenden Sie sich bitte an einen Mitwirkenden.

Vielen Dank!



# 3 Fragen für die Statistik

## Entlastungsstraße Weilheim

Bitte markieren Sie mit den beiliegenden Aufklebern Ihren Wohnort auf diesem Plakat und was Sie heute am meisten interessiert. Vielen Dank!

Varianten	Verkehrsentwicklung
Schutzgüter	Verfahren & Beteiligungsmöglichkeiten
Kosten	Sonstiges

Sie kommen aus...

Weilheim	
Wienlbach	Polling
... anderen von den Umgehungsvarianten betroffenen Ortschaften	
... anderen von den Umgehungsvarianten <b>nicht</b> direkt betroffenen Ortschaften	

Wie haben Sie von dieser Veranstaltung erfahren?

Website	Presse
Aushänge	von jemandem Aufmerksam gemacht worden



# Das Staatliche Bauamt Weilheim

## Die Fachbereiche

### Fachbereich Straßenbau

Verantwortlich für Planung, Bau, Betrieb und Erhaltung der Bundes- und Staatsstraßen in den Landkreisen Weilheim-Schongau, Starnberg, Bad



Bauarbeiten im Projekt B 23 Ortsumgehung Saulgrub  
Foto: BSE-AIRpix, Schongau

Tölz-Wolfratshausen, Garmisch-Partenkirchen und Landsberg am Lech. Zusätzliche Betreuung der Kreisstraßen in den ersten vier genannten Landkreisen.

### Ausgewählte Projekte im Bau:

- B 2, Tunnel Starnberg
- B 23, Ortsumgehung Garmisch-Partenkirchen mit Kramertunnel
- B 23, Teilerneuerung Echelsbacher Brücke
- St 2014, Erneuerung der Mühlkanalbrücke in Schongau

### Fachbereich Hochbau

Zuständig für die Baumaßnahmen des Freistaats Bayern und der Kirchen mit Staatlicher Baulast sowie der Bundesrepublik Deutschland und der Stationierungs-Streitkräfte im Amtsbereich.



Staatliche Feuerweherschule Geretsried Seminargebäude und Fahrzeughalle / Foto: Jens Weber, München

### Ausgewählte Projekte im Bau:

- General-Fellgiebel-Kaserne Pöcking, Neubau Lehrsaal- und Dienstraumgebäude
- Schloß Linderhof, Sanierung der Venusgrotte



# Der Fachbereich Straßenbau

## Zahlen – Daten – Fakten

Der Straßenbau erfüllt ein umfangreiches Aufgabenspektrum:

- Planung, Bau, Betrieb und Verwaltung der Straßen und Ingenieurbauwerke sowie der Geh- und Radwege
- Grunderwerb sowie Planung und Durchführung landschaftspflegerischer Maßnahmen





# Vorteile für Weilheim

und die Region



**Entlastung der Ortsdurchfahrt  
Weilheim vom Durchgangsverkehr**



**Verbesserung der Wohn-/  
Aufenthaltsqualität in Weilheim**



**Erhöhung der Leistungsfähigkeit der B2**



**Mehr Gestaltungsspielraum im  
Bereich der Ortsdurchfahrt von Weilheim**

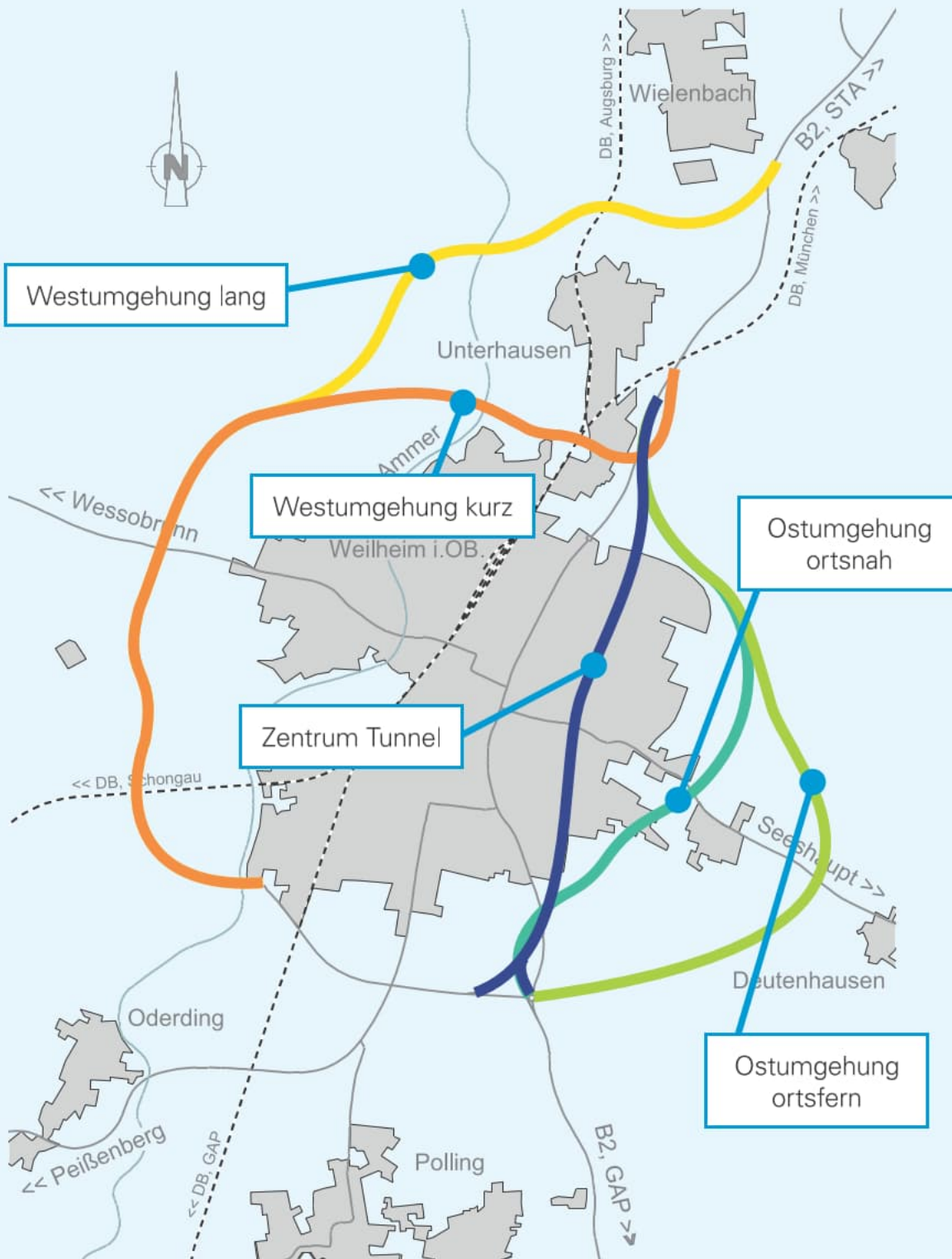


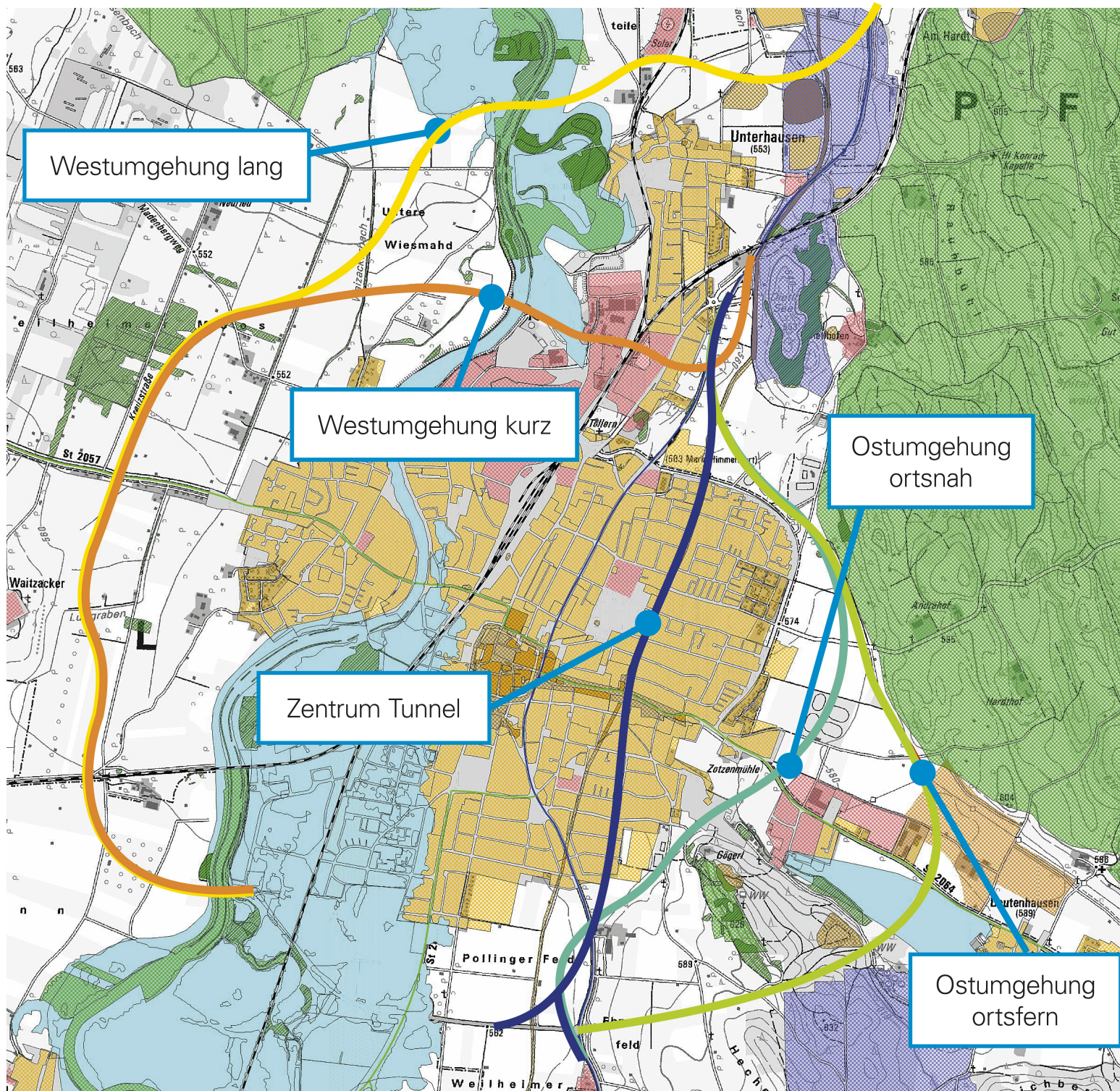
**Verbesserung der Verkehrsinfrastruktur  
im Wirtschaftsraum Weilheim-Schongau**

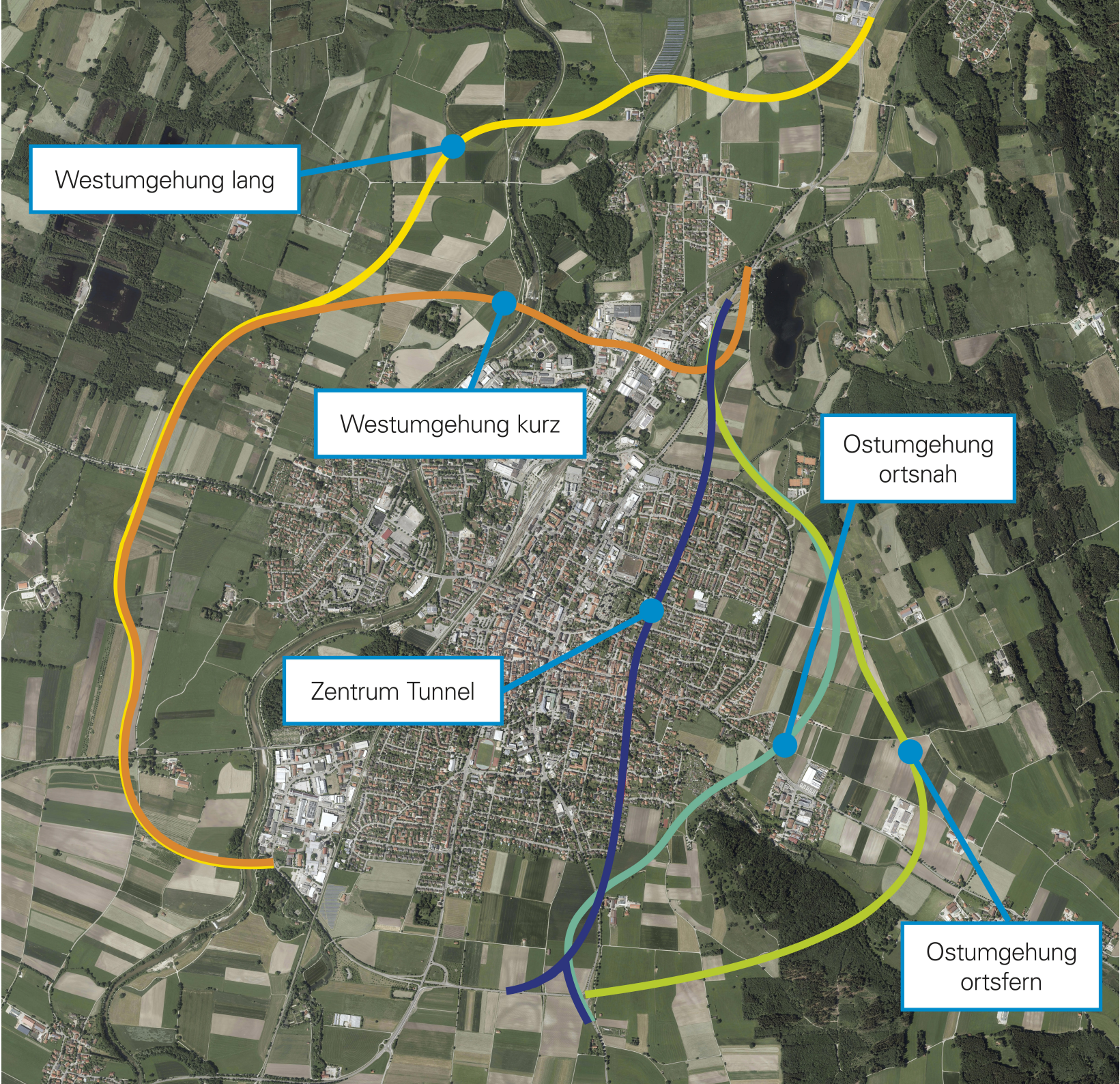




# 5 untersuchten Varianten im Überblick







Westumgehung lang

Westumgehung kurz

Zentrum Tunnel

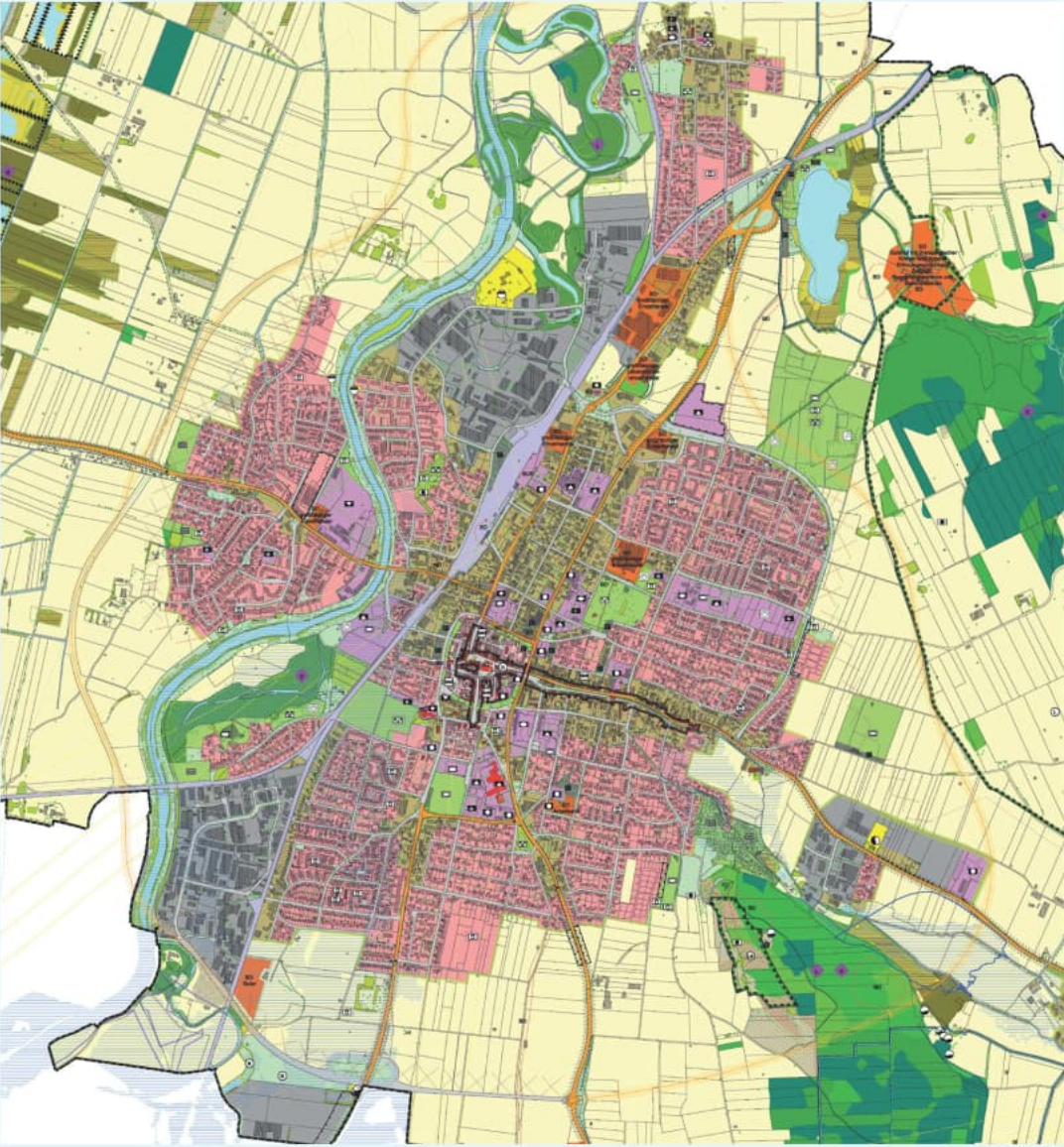
Ostumgehung  
ortsnah

Ostumgehung  
ortsforn



# Flächennutzungsplan

2020 Weilheim (Stand 18.12.2018)



**I. Art der Flächen Nutzung**

[Red]	Wohngebiet
[Pink]	Wohngebiet (dicht)
[Orange]	Wohngebiet (mittel)
[Yellow-Orange]	Wohngebiet (lockere)
[Yellow]	Wohngebiet (gering)
[Light Green]	Wohngebiet (sehr gering)
[Green]	Wohngebiet (unstrukturiert)

**II. Veränderungen und Abgrenzung der Verordnungen mit Seiten- und Grenzbestimmungen des Flächennutzungsplans und des Bebauungsplans. Hinweis für den Bauherrn/-in, Wähler für Sperr- und Änderungszonen**

[Red with X]	Neue Sperrzone
[Pink with X]	Änderung der Sperrzone
[Orange with X]	Änderung der Sperrzone (Zonenübergang)
[Yellow-Orange with X]	Änderung der Sperrzone (Zonenübergang)
[Yellow with X]	Änderung der Sperrzone (Zonenübergang)
[Light Green with X]	Änderung der Sperrzone (Zonenübergang)
[Green with X]	Änderung der Sperrzone (Zonenübergang)
[Green with X]	Änderung der Sperrzone (Zonenübergang)

**III. Flächen für den Sport-Rекреation und für die öffentliche Versorgungszwecke**

[Light Green]	Sportplatz
[Green]	Recreationsfläche
[Yellow-Green]	Öffentliche Versorgungszwecke

**IV. Flächen für den Gewerbebereich, für die Industriezwecke und für die Dienstleistungszwecke für Regionalzwecke**

[Orange]	Gewerbegebiet
[Yellow-Orange]	Industriegebiet
[Yellow]	Dienstleistungsgebiet

**V. Flächen für den Umweltschutz, für die Naturerholung und für die Landschaftspflege**

[Green]	Naturschutzgebiet
[Light Green]	Naturerholungsfläche
[Yellow-Green]	Landschaftspflegegebiet

**VI. Flächen für den Naturschutz, die Naturerholung und für die Landschaftspflege**

[Dark Green]	Naturschutzgebiet
[Light Green]	Naturerholungsfläche
[Yellow-Green]	Landschaftspflegegebiet

**VII. Schutzgebiete und andere Einrichtungen von Bedeutung für den Wasserhaushalt**

[Blue]	Wasserbehörde
[Light Blue]	Wasserbau
[Dark Blue]	Wasserbau

**VIII. Dienstleistungsgebiete**

[Light Orange]	Großhandel
[Orange]	Einzelhandel
[Yellow-Orange]	Handwerk
[Yellow]	Handwerk

**IX. Land- und forstwirtschaftliche Nutzung**

[Light Green]	Landwirtschaft
[Green]	Landwirtschaft
[Dark Green]	Landwirtschaft
[Forest Green]	Forstwirtschaft
[Dark Forest Green]	Forstwirtschaft

**X. Landschaftsplanung**

[Light Green]	Landschaftsplanung
[Green]	Landschaftsplanung

**XI. Landschaftsplanung**

[Light Green]	Landschaftsplanung
[Green]	Landschaftsplanung











