



B 2 ENTLASTUNGSSTRASSE WEILHEIM

Aktueller Überblick zum Planungsprojekt
Entlastungsstraße Weilheim

Andreas Lenker

Abteilungsleiter Straßenbau Landkreis Weilheim-Schongau

Andreas Lang

Projektleiter Staatliches Bauamt Weilheim



AGENDA

B 2 ENTLASTUNGSSTRASSE
WEILHEIM

Aktueller Überblick
zum Planungsprojekt
Entlastungsstraße Weilheim

01

Aktueller Überblick Projekt

02

Neue Variante Ostumgehung ortsnah mit langem Tunnel

03

Umweltverträglichkeit Ostumgehung ortsnah mit langem Tunnel

04

Zahlen, Daten, Fakten Ostumgehung ortsnah mit langem Tunnel

05

Ausblick



Der Fahrplan zur OU Weilheim

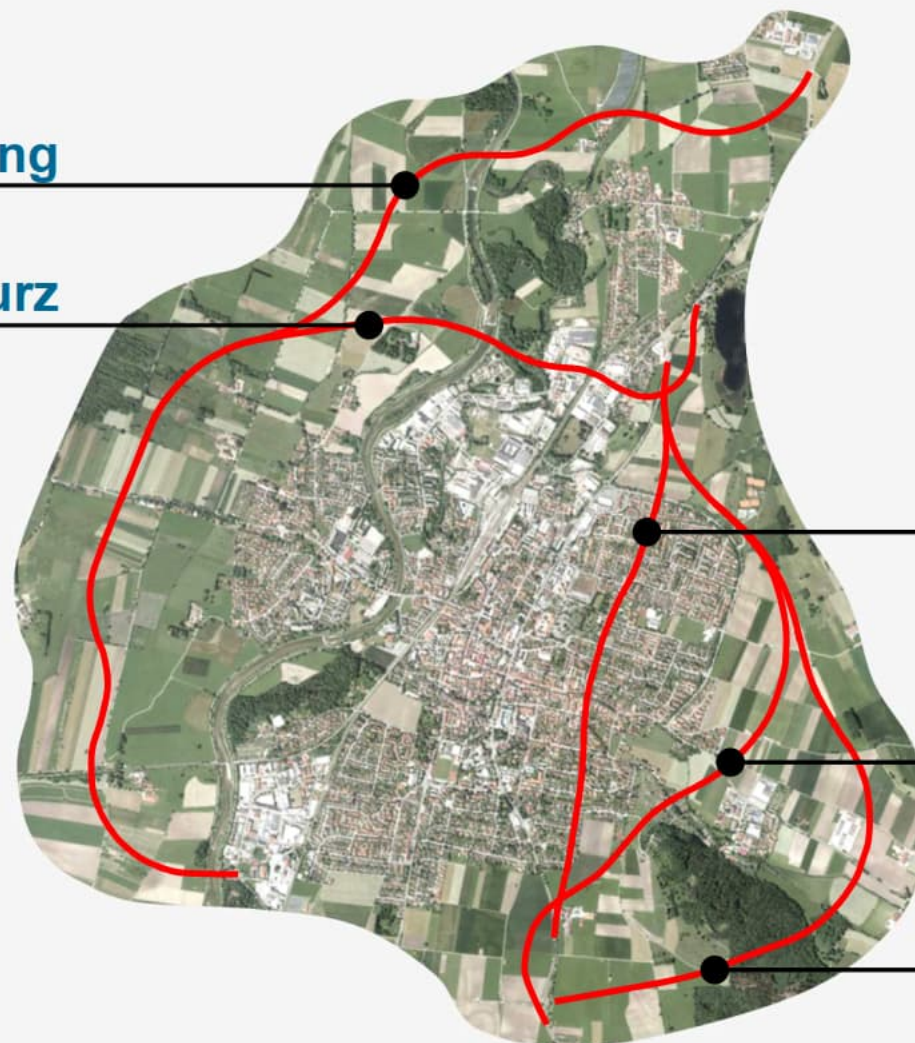




Variantenübersicht

Westumgehung lang

Westumgehung kurz



**Zentrum
Tunnel**

**Ostumgehung
ortsnah**

**Ostumgehung
ortsferrn**



Die Haupttrassen im Überblick

Westumgehung lang

Westumgehung kurz

Zentrum Tunnel

→ Ausgeschieden, da gesamtwirtschaftlich nicht vorteilhaft
(NKV < 1)

Ostumgehung ortsnah

-
- ohne Tunnel
 - mit Tunnel
 - mit langem Tunnel
- 

Ostumgehung ortsfern

-
- kurzer Tunnel
 - Tunnel mit Einhausung
 - langer Tunnel



AGENDA

B 2 ENTLASTUNGSSTRASSE
WEILHEIM

Aktueller Überblick
zum Planungsprojekt
Entlastungsstraße Weilheim

01

Aktueller Überblick Projekt

02

Neue Variante Ostumgehung ortsnah mit langem Tunnel

03

Umweltverträglichkeit Ostumgehung ortsnah mit langem Tunnel

04

Zahlen, Daten, Fakten Ostumgehung ortsnah mit langem Tunnel

05

Ausblick



Neue Variante: langer Ost-Tunnel ortsnah

Ortsnahe Ostumgehung
„Komplett im Tunnel“



Denkbare Variante?
Werden die Ziele erfüllt?

Erhöhung der
Leistungsfähigkeit der B2
(Verringerung Staus, ...)



Entlastung Weilheim (Lärm,
Abgase, Schleichverkehr, ...)



Gibt es Ausschlusskriterien?

Raumstrukturelle Wirkungen



Verkehrliche Beurteilung



Entwurfs- und
sicherheitstechnische Beurteilung



Umweltverträglichkeit



Wirtschaftlichkeit



Haltung der Stadt





AGENDA

B 2 ENTLASTUNGSSTRASSE
WEILHEIM

Aktueller Überblick
zum Planungsprojekt
Entlastungsstraße Weilheim

01

Aktueller Überblick Projekt

02

Neue Variante Ostumgehung ortsnah mit langem Tunnel

03

Umweltverträglichkeit Ostumgehung ortsnah mit langem Tunnel

04

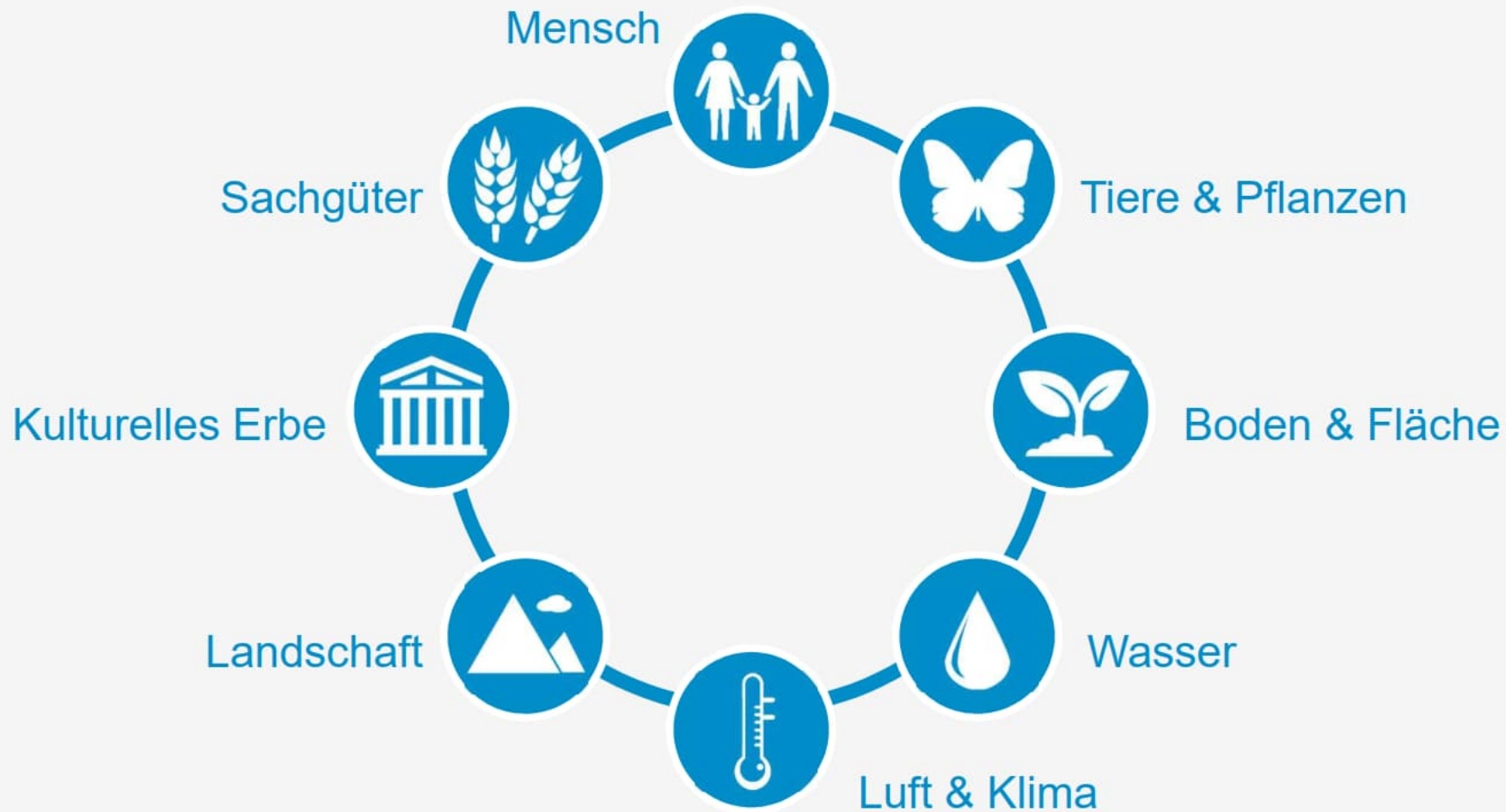
Zahlen, Daten, Fakten Ostumgehung ortsnah mit langem Tunnel

05

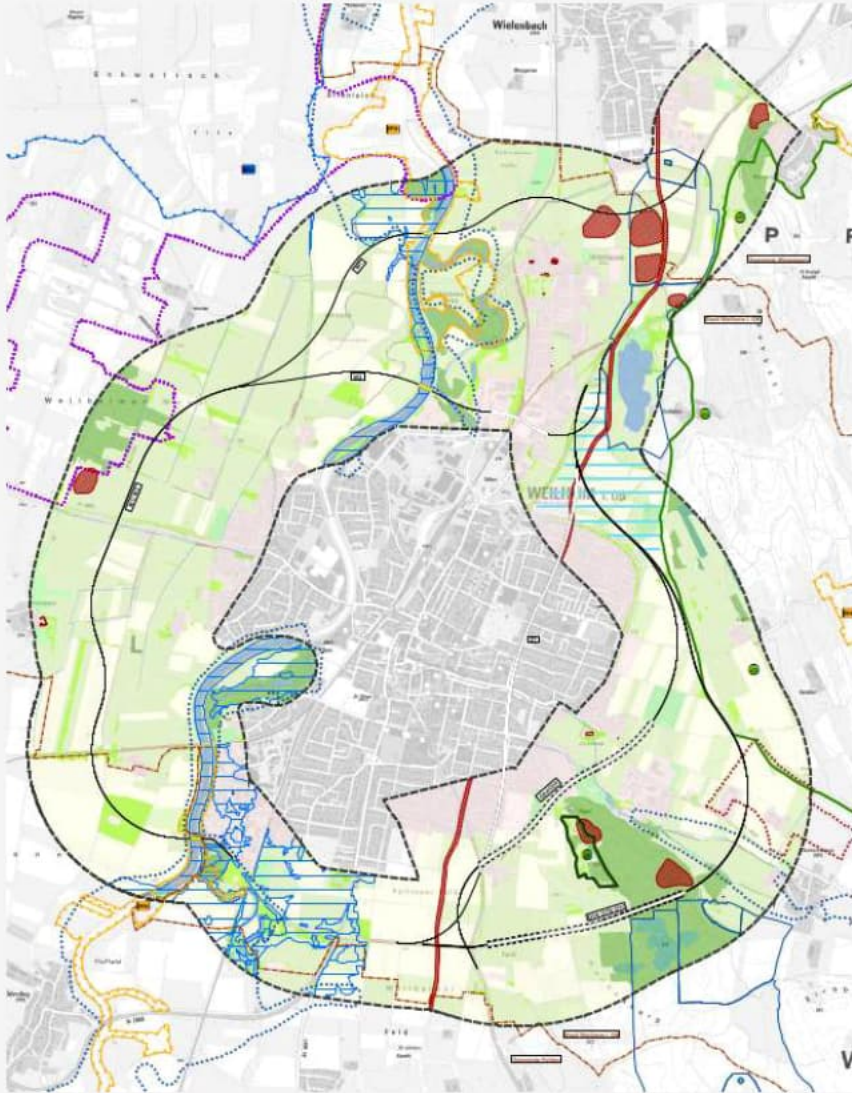
Ausblick



Umweltverträglichkeit der Varianten



Umweltverträglichkeit der Varianten



Umweltverträglichkeit der Variante Ostumgehung ortsnah mit langem Tunnel

- Es ergeben sich auch hier Betroffenheiten in einigen Schutzgütern, aber insgesamt günstige Lösung.
- Es ergeben sich bauzeitliche Betroffenheiten, jedoch wesentlich geringer als z.B. bei einer offenen Variante im Innenstadtbereich.
- Hinsichtlich einer Reihung aller Varianten ist diese Variante ähnlich günstig einzustufen wie die Variante Zentrum Tunnel.



AGENDA

B 2 ENTLASTUNGSSTRASSE
WEILHEIM

Aktueller Überblick
zum Planungsprojekt
Entlastungsstraße Weilheim

01

Aktueller Überblick Projekt

02

Neue Variante Ostumgehung ortsnah mit langem Tunnel

03

Umweltverträglichkeit Ostumgehung ortsnah mit langem Tunnel

04

Zahlen, Daten, Fakten Ostumgehung ortsnah mit langem Tunnel

05

Ausblick



Zahlen, Daten, Fakten: langer Ost-Tunnel ortsnah

Ostumgehung ortsnah → Zahlen - Daten - Fakten

Streckenlänge 4,3 km

Neuversiegelung

Ohne Tunnel 13,4 ha

Mit Tunnel 11,0 ha

Mit langem Ost-Tunnel **6,8 ha**

Verkehrsprognose

Bereich NORD 12.700 KFZ/Tag

Bereich SÜD 16.500 KFZ/Tag

Investitionskosten

Ohne Tunnel 37,7 Mio €

Mit Tunnel 76,9 Mio €

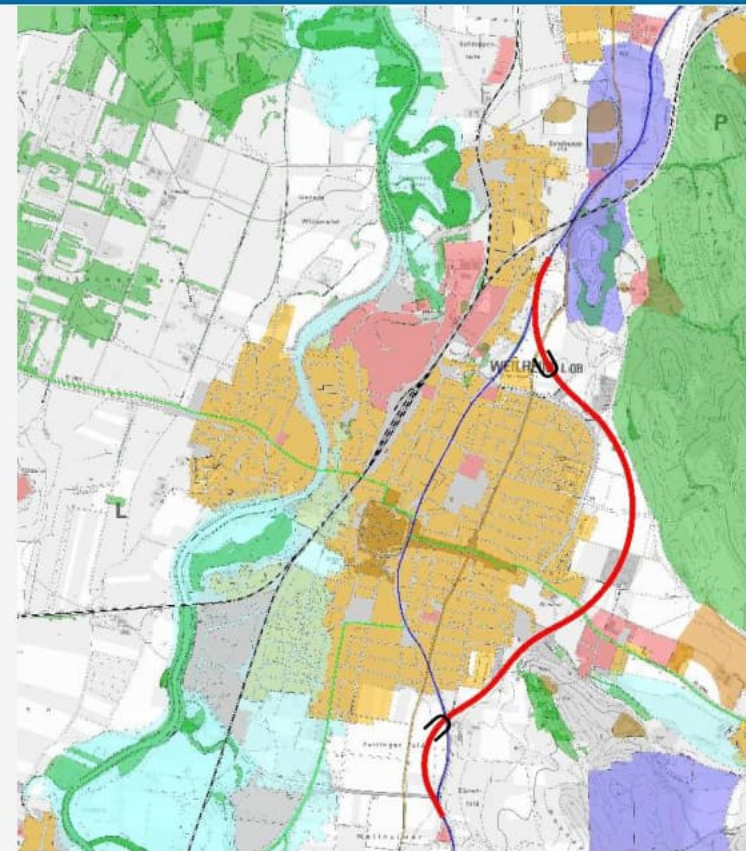
Mit langem Ost-Tunnel **125,9 Mio €**

Betriebskosten/Jahr

Ohne Tunnel 0,06 Mio €

Mit Tunnel 1,02 Mio €

Mit langem Ost-Tunnel **1,88 Mio €**



19 / 16





Nutzen Kosten-Analyse



Nutzen-Kosten-Analyse

Bundesverkehrswegeplan 2030



| Planfall | NKV |
|----------------------|-------------|
| West lang | 1,77 |
| West kurz | 1,24 |
| Zentrum Tunnel | 0,92 |
| Ost ortsnah | |
| Ohne Tunnel | 6,15 |
| Mit Tunnel | 3,14 |
| Langer Tunnel | 2,20 |
| Ost ortsfern | |
| Kurzer Tunnel | 3,79 |
| Tunnel&Einhausung | 3,03 |
| Langer Tunnel | 2,31 |

Nachweis der Wirtschaftlichkeit
der Trassenvarianten (NKV)
nach dem aktuellen
Bewertungsverfahren
des BVWP 2030

$\frac{\text{Nutzenkomponenten}}{\text{Investitionskosten}} > 1$

Trassenvariante
gesamtwirtschaftlich
vorteilhaft



AGENDA

B 2 ENTLASTUNGSSTRASSE
WEILHEIM

Aktueller Überblick
zum Planungsprojekt
Entlastungsstraße Weilheim

01

Aktueller Überblick Projekt

02

Neue Variante Ostumgehung ortsnah mit langem Tunnel

03

Umweltverträglichkeit Ostumgehung ortsnah mit langem Tunnel

04

Zahlen, Daten, Fakten Ostumgehung ortsnah mit langem Tunnel

05

Ausblick

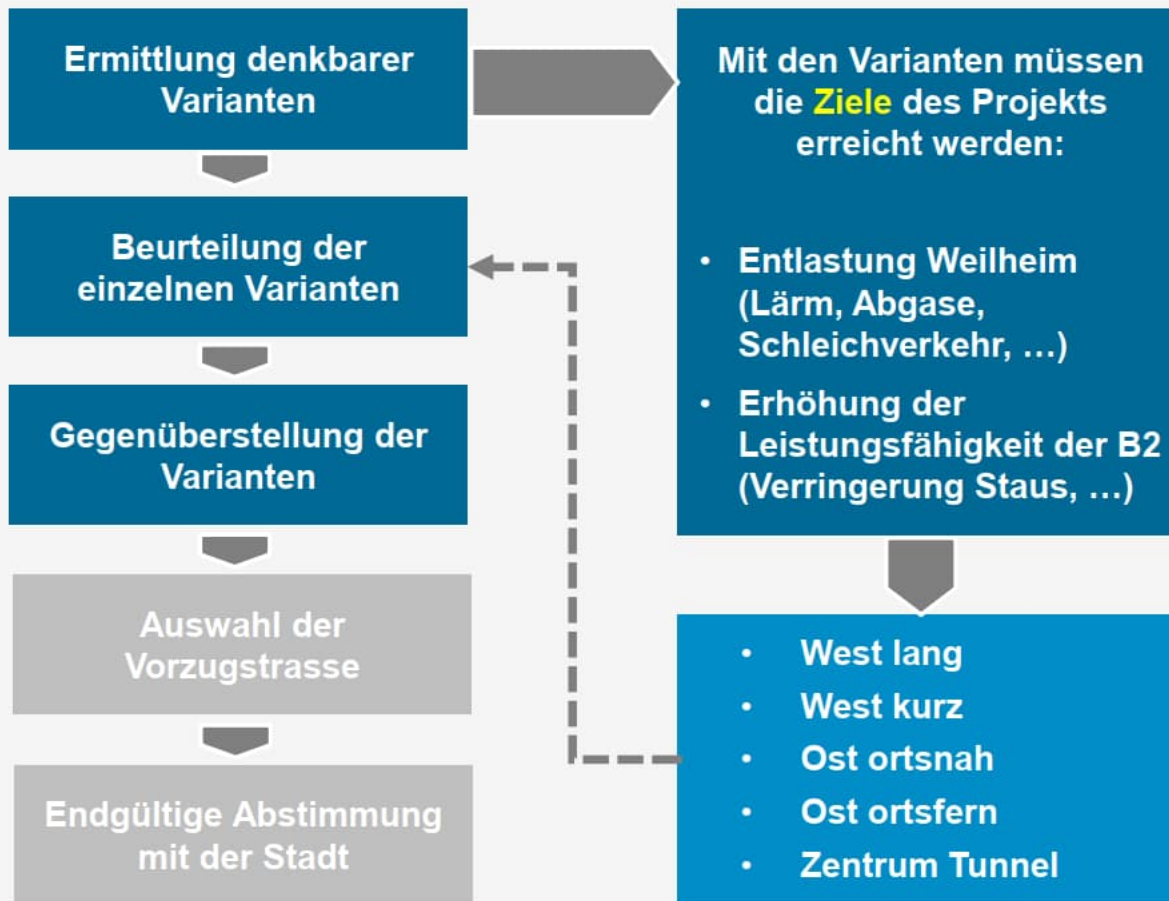


Der Weg zur Vorzugstrasse



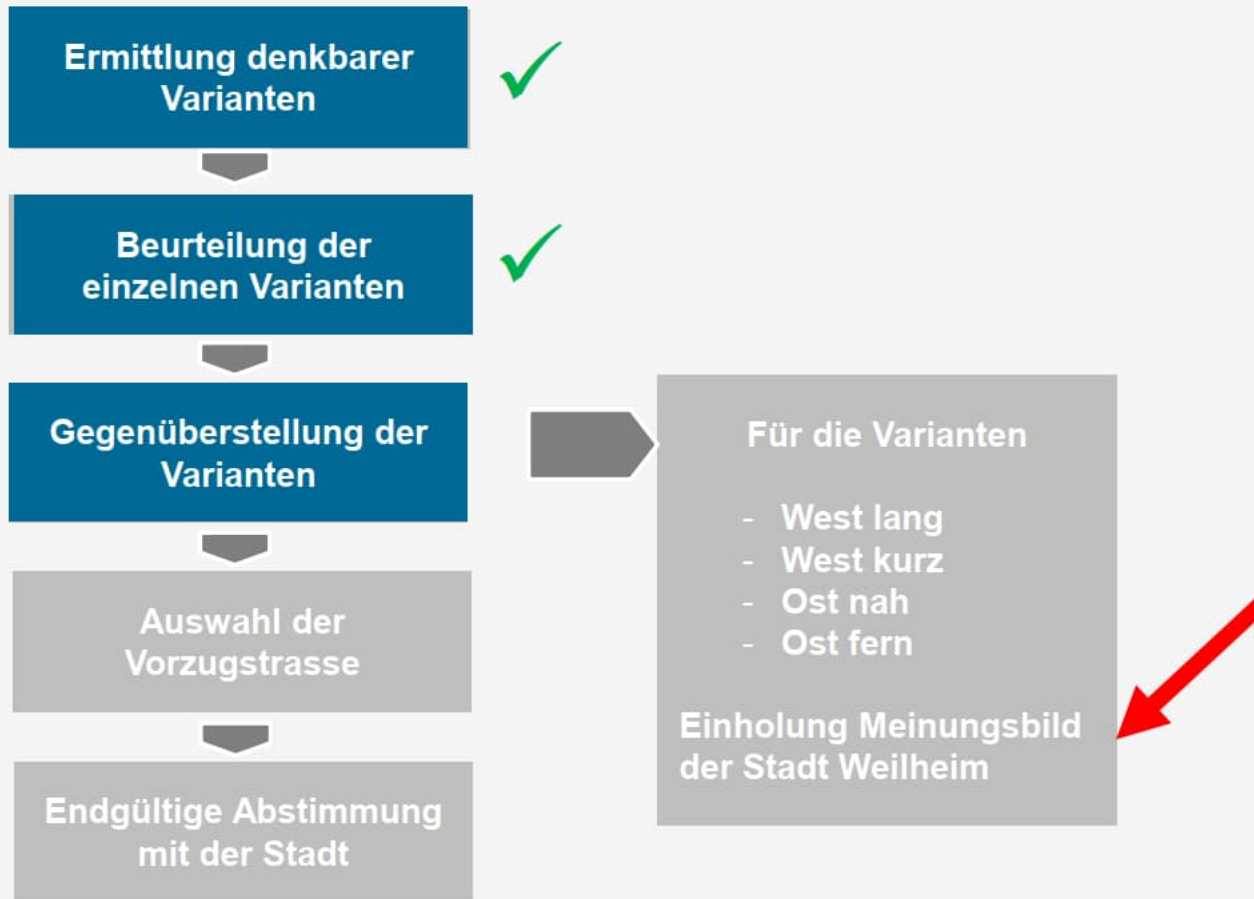


Der Weg zur Vorzugstrasse





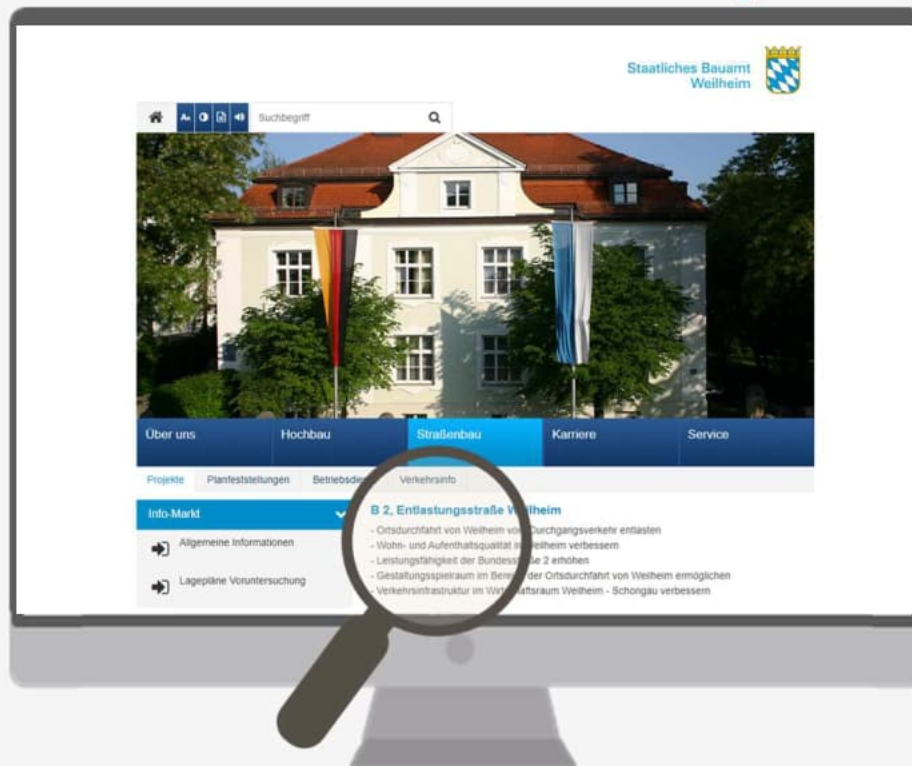
Der Weg zur Vorzugstrasse





Weitere Details auf der Website...

www.stbawm.bayern.de



JEDERZEIT.
ÜBERALL.
AKTUELL.



VIELEN DANK
FÜR IHRE AUFMERKSAMKEIT!

Andreas Lenker

Abteilungsleiter Straßenbau Landkreis Weilheim-Schongau

Andreas Lang

Projektleiter Staatliches Bauamt Weilheim