



B 2 ENTLASTUNGSSTRASSE WEILHEIM

Aktueller Überblick zum Planungsprojekt
Entlastungsstraße Weilheim

Stefan Scheckinger

Behördenleiter Staatliches Bauamt Weilheim

Andreas Lenker

Abteilungsleiter Straßenbau Landkreis Weilheim-Schongau



AGENDA

B 2 ENTLASTUNGSSTRASSE
WEILHEIM

Aktueller Überblick
zum Planungsprojekt
Entlastungsstraße Weilheim

01

Projektüberblick Entlastungsstraße Weilheim

Meilensteine | Variantenentscheidung

02

Bürgerdialog im Rückblick

Übersicht | Kontinuierl. Information | Infomarkt & Ausstellung | Themenabende

03

Variantenübersicht

Überblick | West lang | West kurz | Zentrum | Ost ortsnah | Ost ortsfern

04

Tunnelvarianten

Überblick | Untertunnelung Deckelbauweise | Variantenvorschlag Kurztunnel

05

Umweltverträglichkeit der Varianten

Schutzgüter | West lang & kurz | Zentrum | Ost ortsnah & ortsfern

06

Zusammenfassung

Variantenübersicht | Projektwebsite



Meilensteine auf dem Weg zur Entlastungsstraße

Meilensteine

Variantenentscheidung

2 - 4 Jahre

AKTUELL

**Eingehende Voruntersuchungen
und Prüfungen zur Variantenentscheidung**
mit Einbindung der Stadt und Interessenvertretern

2 - 3 Jahre

Vorlage eines Vorentwurfs
nach eingehender technischer & finanzieller Prüfung

2 - 3 Jahre

Planfeststellung
mit Stellungnahmen und Einwendungen von
Behörden, Stadt und Betroffenen
Grunderwerb erfolgt parallel

3 - 5 Jahre

Ausschreibung und Vergabe

1 Jahr

Baubeginn

- **Bedarfsplan für Bundesfernstraßen im Vordringlichen Bedarf (23.12.2016)**
- **Variantenvergleich mit Umweltverträglichkeitsstudie, Verkehrsuntersuchung, Tunnelplanung, Baugrundgutachten, Nutzen-Kosten-Analyse**
- **Information Stadtrat Weilheim 18.10.2017: Verkehrsuntersuchung**
- **Information Stadtrat Weilheim 22.03.2018: Untersuchungsvarianten**
- **Information Stadtrat Weilheim 12.11.2018: Variantenvorauswahl**
- **Information Stadtrat Weilheim 09.04.2019: Zahlen, Daten und Fakten**
- **Information Stadtrat Weilheim 15.10.2019: Nutzen-Kosten-Analyse**
- **Laufende Öffentlichkeitsarbeit mit Bürgerinformation und Bürgerdialog**



Der Weg zur Variantenentscheidung

Meilensteine **Variantenentscheidung**





AGENDA

B 2 ENTLASTUNGSSTRASSE
WEILHEIM

Aktueller Überblick
zum Planungsprojekt
Entlastungsstraße Weilheim

01

Projektüberblick Entlastungsstraße Weilheim

Meilensteine | Variantenentscheidung

02

Bürgerdialog im Rückblick

Übersicht | Kontinuierl. Information | Infomarkt & Ausstellung | Themenabende

03

Variantenübersicht

Überblick | West lang | West kurz | Zentrum | Ost ortsnah | Ost ortsfern

04

Tunnelvarianten

Überblick | Untertunnelung | Deckelbauweise | Variantenvorschlag | Kurztunnel

05

Umweltverträglichkeit der Varianten

Schutzgüter | West lang & kurz | Zentrum | Ost ortsnah & ortsfern

06

Zusammenfassung

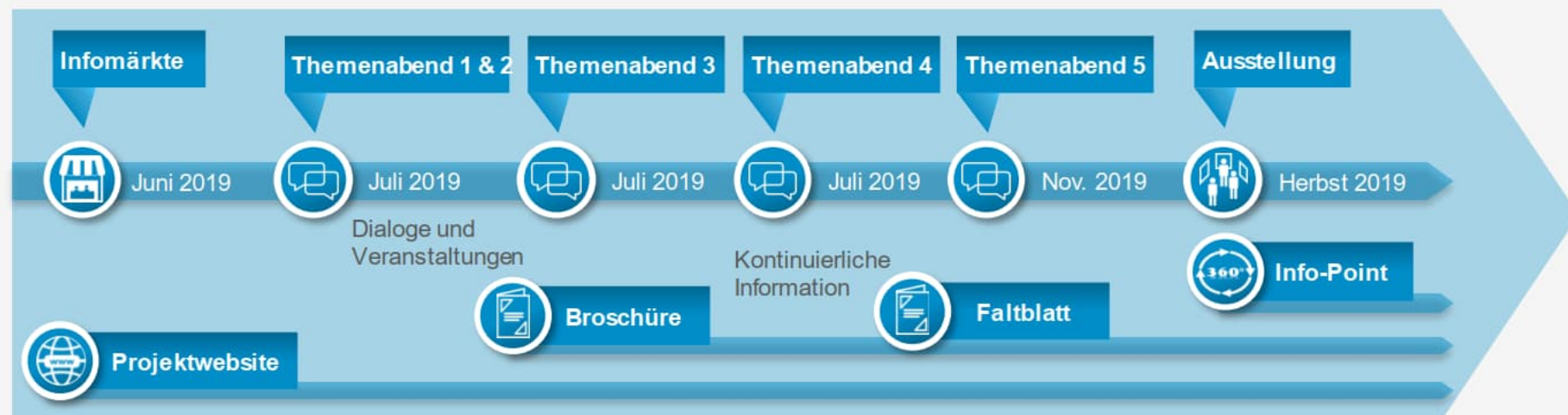
Variantenübersicht | Projektwebsite



Bürgerdialog im Rückblick

Übersicht Kontinuierliche Information Infomarkt & Ausstellung Themenabende

Mit zielgerichteten und effektiven Maßnahmen hat das Staatliche Bauamt Weilheim alle Bürgerinnen und Bürger **detailliert informiert** und **regelmäßig einbezogen**. Dabei ist es das Ziel, eine Meinungsbildung durch eine **objektive Faktengrundlage** zu unterstützen.





Bürgerdialog im Rückblick

Übersicht **Kontinuierliche Information** Infomarkt & Ausstellung Themenabende



Projektwebsite www.stbawm.bayern.de

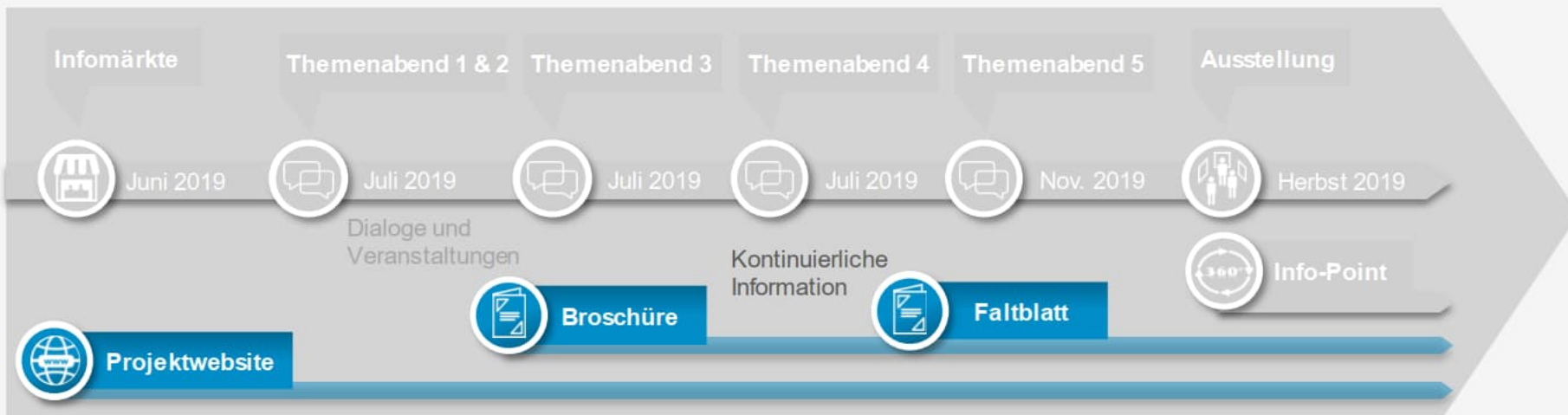
✓ Laufende Dokumentation und zeitnahe Termininformationen

Broschüre B 2 Entlastungsstraße Weilheim

✓ Details zu Zahlen, Daten, Fakten der Varianten

Faltblatt Alle Informationen auf einen Blick

✓ Übersicht der Varianten mit Ergebnissen des Bürgerdialogs





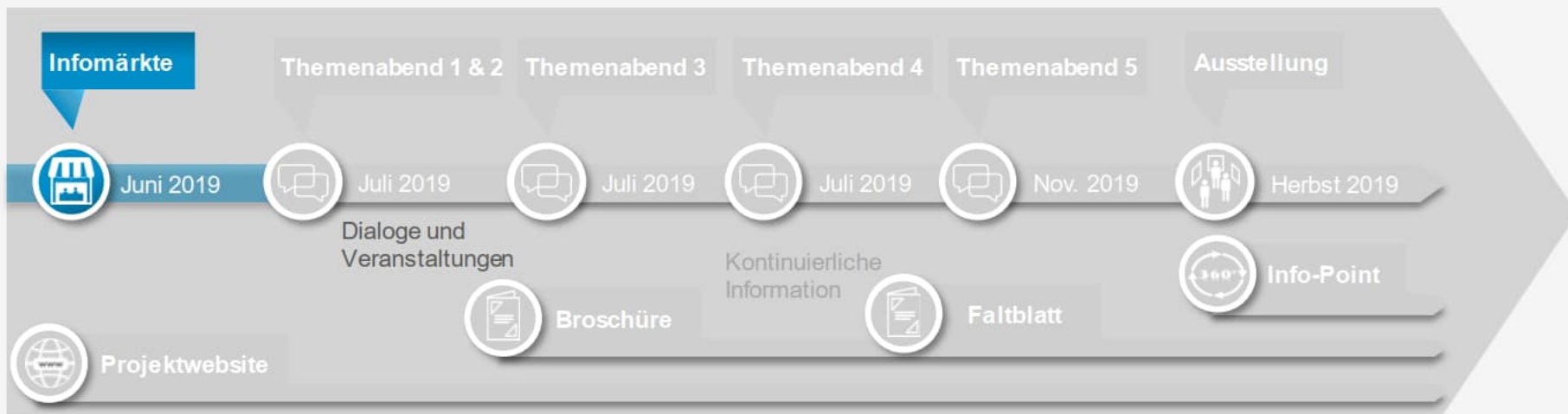
Bürgerdialog im Rückblick

Übersicht Kontinuierliche Information **Infomarkt & Ausstellung** Themenabende



Infomärkte in der Stadthalle mit mehreren Terminen im Juni 2019

- ✓ **Umfassende Information der Bürgerschaft**
über den momentanen Planungsstand
- ✓ **Transparenter Dialog der Bürgerschaft mit Experten**
um Fragen zu stellen und Anregungen einzubringen





Bürgerdialog im Rückblick

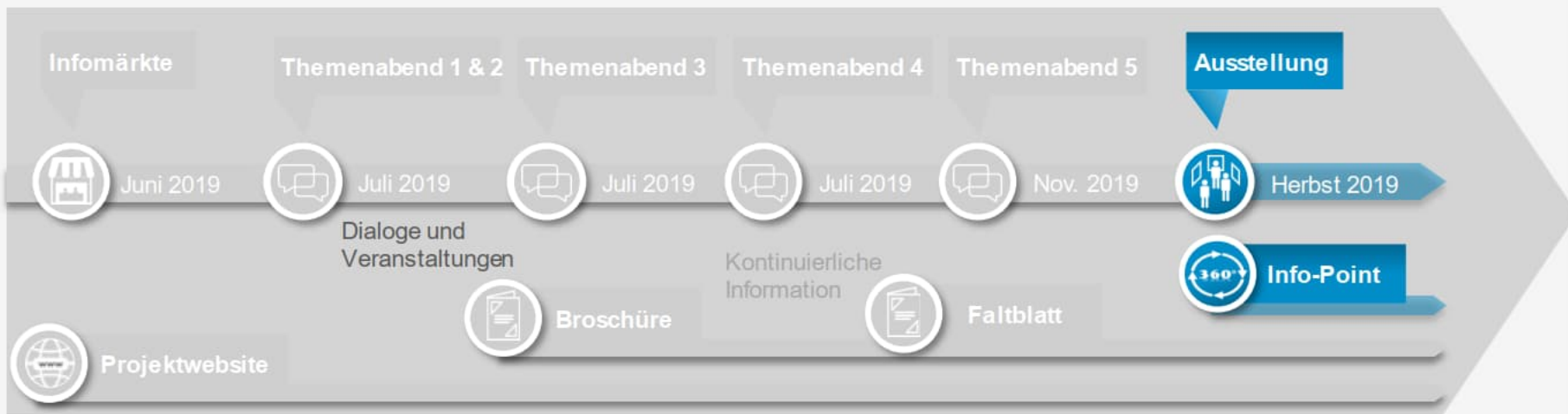
Übersicht Kontinuierliche Information **Infomarkt & Ausstellung** Themenabende



ONLINE UNTER
www.stbawm.bayern.de

Ausstellung im Sparkassen-Beratungszentrum im Herbst 2019

- ✓ **Rückmeldungen** aus dem bisherigen Bürgerdialog
- ✓ **360°-Rundgang als virtuelle Informationsplattform**
 - Zusammenfassung aller Meilensteine und Veranstaltungen
 - Intuitive und strukturierte Anordnung aller Informationen
 - Ziel: Alle BürgerInnen erreichen und einbeziehen





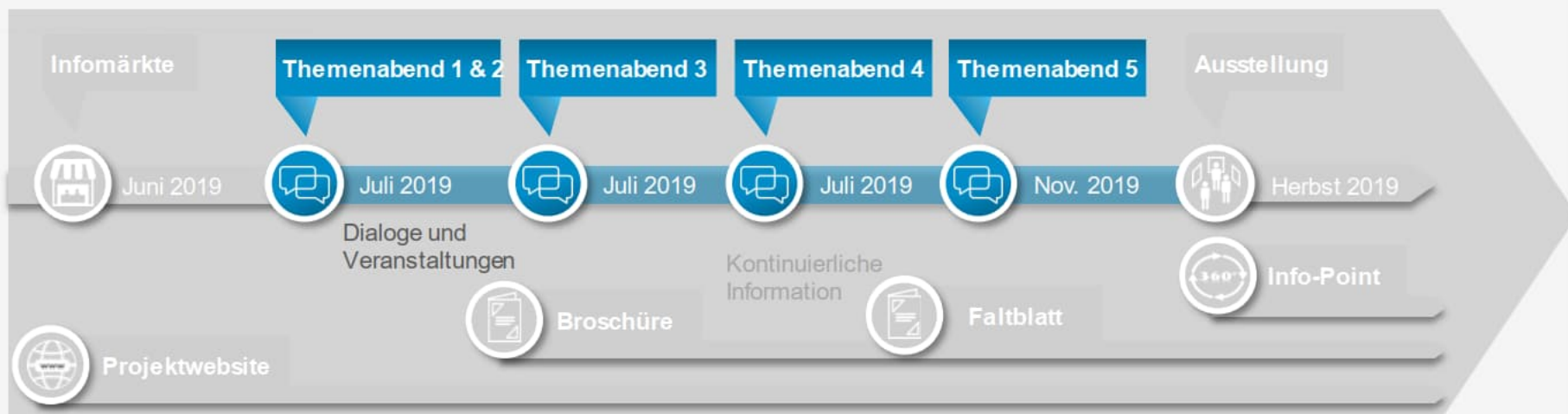
Bürgerdialog im Rückblick

Übersicht Kontinuierliche Information Infomarkt & Ausstellung **Themenabende**



Themenabende von Juli bis November 2019

- ✓ **Weitergehende Information und intensiver Dialog** mit Vertretern von Kommunen, Bürgerinitiativen, Verbänden & Politik
- ✓ Austausch von **Anregungen und Hinweisen**





Bürgerdialog im Rückblick

Übersicht Kontinuierliche Information Infomarkt & Ausstellung **Themenabende**



- 1 Umgehungsvarianten**
und deren Chancen und Risiken – Teil 1
- 2 Umgehungsvarianten**
und deren Chancen und Risiken – Teil 2
- 3 Verkehr und Mobilität**
Aufbau, Ergebnis und Prognosen
der Verkehrsuntersuchung
- 4 Naturschutz und Landschaft**
Naturschutzrechtliche Einschätzungen
zu Untersuchungsraum und Ergebnis
- 5 Nutzen-Kosten-Analyse**
Darstellung des Verfahrens und
der Ergebnisse der Wirtschaftlichkeitsprüfung



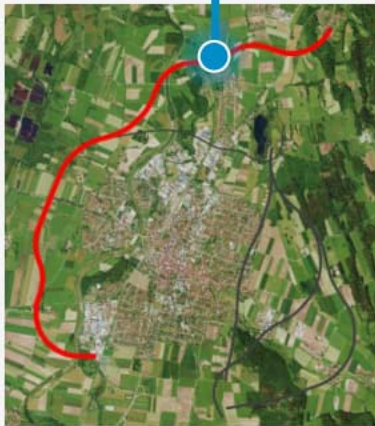
Bürgerdialog im Rückblick

Übersicht Kontinuierliche Information Infomarkt & Ausstellung **Themenabende mit Ergebnissen**



Ergebnis der Themenabende ① und ② mit Kommentaren aus dem Dialogprozess

Westumgehung lang



CHANCEN



„Anbindung von Gewerbegebieten & Weilheimer Westen“

„Hohe Entlastungswirkung“

„Verbesserte Mobilität durch zwei neue Ammerbrücken“

RISIKEN



„Größter Flächenverbrauch“

„Komplexer Baugrund aufgrund von Moorboden“

„Starker Eingriff in FFH- und Wasserschutzgebiete“



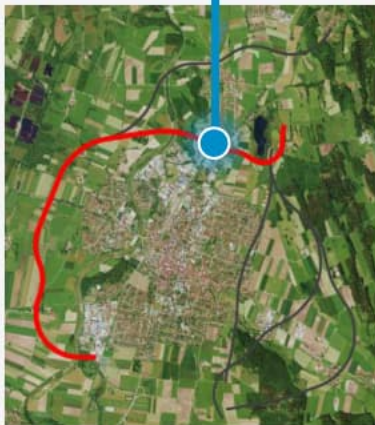
Bürgerdialog im Rückblick

Übersicht Kontinuierliche Information Infomarkt & Ausstellung **Themenabende mit Ergebnissen**



Ergebnis der Themenabende ① und ② mit Kommentaren aus dem Dialogprozess

Westumgehung kurz



CHANCEN



„Anbindung von Gewerbegebieten & Weilheimer Westen“

„Kaum Belastung von Wohn-/Trinkwasserschutzgebieten“

„Verbesserte Mobilität durch zwei neue Ammerbrücken“

RISIKEN



„Hohe Investitions- und Folgekosten“

„Komplexer Baugrund aufgrund von Moorboden“

„Eingriff in FFH-Gebiet, Ammerbereich und Biotope“

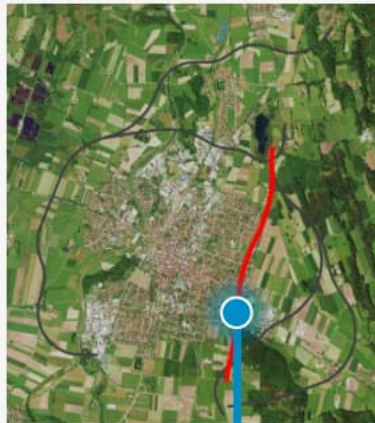


Bürgerdialog im Rückblick

Übersicht Kontinuierliche Information Infomarkt & Ausstellung **Themenabende mit Ergebnissen**



Ergebnis der Themenabende ① und ② mit Kommentaren aus dem Dialogprozess



CHANCEN



„Kaum Eingriff in die Natur“

„Kein Eingriff in Erholungsgebiete“

„Geringster Flächenverbrauch“

RISIKEN



„Keine Anbindung in Ost und West“

„Geringste Verkehrsentslastung“

„Sehr hohe Investitions- und Folgekosten“

Zentrum Tunnel



Bürgerdialog im Rückblick

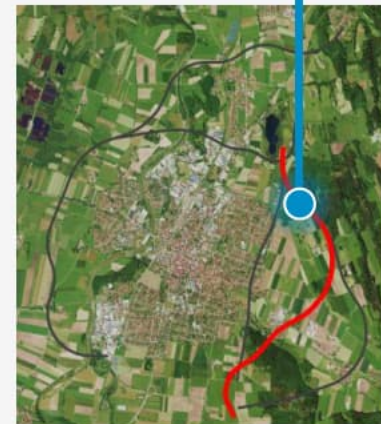
Übersicht Kontinuierliche Information Infomarkt & Ausstellung **Themenabende mit Ergebnissen**



Ergebnis der Themenabende ① und ② mit Kommentaren aus dem Dialogprozess

Ostumgehung ortsnah

CHANCEN +	„Im Vergleich geringe Flächenversiegelung“
	„Mit Tunnel bleibt das Naherholungsgebiet erhalten“
	„Höchste Entlastungswirkung, insb. für die Stadtmitte“
RISIKEN -	„Nähe zu Wohngebieten“
	„Trennwirkung zu Deutenhausen und Marnbach“
	„Stadtentwicklung im Vergleich zu Ortsfern eingeschränkt“





Bürgerdialog im Rückblick

Übersicht Kontinuierliche Information Infomarkt & Ausstellung **Themenabende mit Ergebnissen**



Ergebnis der Themenabende ① und ② mit Kommentaren aus dem Dialogprozess

Ostumgehung ortsfern

CHANCEN

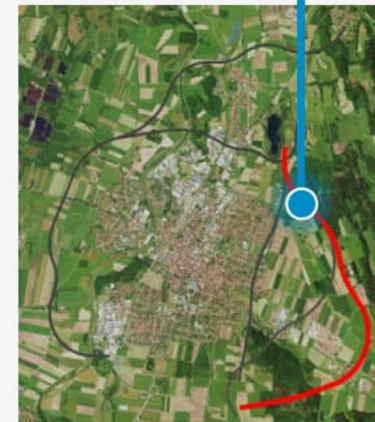


- „Langer Tunnel bewahrt Landschaftsbild“
- „Entlastung des östl. Stadtteils, insb. Narbonner Ring“
- „Kaum Beeinträchtigung der künftigen Stadtentwicklung“

RISIKEN



- „Hoher Verbrauch landwirtschaftlicher Flächen“
- „Trassenverlauf relativ nah am Narbonner Ring“
- „Trennwirkung zu Deutenhausen und Marnbach“





Bürgerdialog im Rückblick

Übersicht Kontinuierliche Information Infomarkt & Ausstellung **Themenabende mit Ergebnissen**



Ergebnis des Themenabends ③

Verkehr und Mobilität



Das Verkehrsgutachten
zum Nachlesen
online auf der Projektwebsite...



ONLINE UNTER
www.stbawm.bayern.de



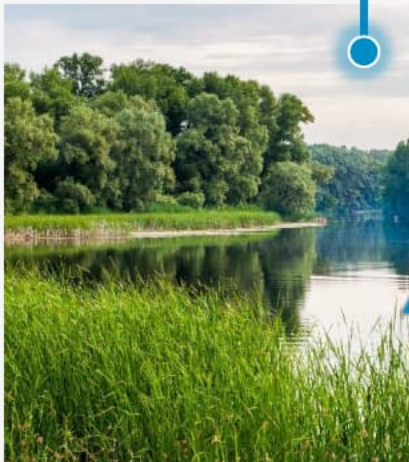
Bürgerdialog im Rückblick

Übersicht Kontinuierliche Information Infomarkt & Ausstellung **Themenabende mit Ergebnissen**



Ergebnis des Themenabends ④ mit Meinungen aus dem Dialogprozess

Naturschutz und Landschaft



- „Nach derzeitigem Kenntnisstand sind alle Varianten mit entsprechenden Maßnahmen naturschutzrechtlich umsetzbar“
- „Alle Varianten führen zur Entlastung des Schutzgutes Mensch“
- „Ortsnahe Trassen bedeuten grundsätzlich eine größere Belastung für die Anwohner, entlasten aber andere Schutzgüter“
- „Klimaziele sind durch die neuen Trassen nicht erreichbar“
- „Genauer Flächenverbrauch ist abhängig von den Biotopen“
- „Wasserschutzgebiete/ Hochwasserabfluss müssen beachtet werden“
- „Freie Flächen für Landwirtschaft und Mensch“
- „Böschungen mit bienenfreundlichen Blumen“
- „Lärmschutzmaßnahmen und unterirdische Straßenführung“
- „Ausgleichsflächen für den Erhalt der Ökosysteme“



Bürgerdialog im Rückblick

Übersicht Kontinuierliche Information Infomarkt & Ausstellung

Themenabende mit Ergebnissen



Ergebnis des Themenabends ⑤

Nutzen-Kosten-Analyse



Planfall	NKV
West lang	1,77
West kurz	1,24
Zentrum Tunnel	0,92
Ost ortsnah	
Ohne Tunnel	6,15
Mit Tunnel	3,14
Ost ortsfern	
Kurzer Tunnel	3,79
Tunnel&Einhausung	3,03
Langer Tunnel	2,31

Nachweis der Wirtschaftlichkeit der Trassenvarianten (NKV) nach dem aktuellen Bewertungsverfahren des BVWP 2030

$$\frac{\text{Nutzenkomponenten}}{\text{Investitionskosten}} > 1$$

Trassenvariante gesamtwirtschaftlich vorteilhaft



AGENDA

B 2 ENTLASTUNGSSTRASSE
WEILHEIM

Aktueller Überblick
zum Planungsprojekt
Entlastungsstraße Weilheim

01

Projektüberblick Entlastungsstraße Weilheim

Meilensteine | Variantenentscheidung

02

Bürgerdialog im Rückblick

Übersicht | Kontinuierl. Information | Infomarkt & Ausstellung | Themenabende

03

Variantenübersicht

Überblick | West lang | West kurz | Zentrum | Ost ortsnah | Ost ortsfern

04

Tunnelvarianten

Überblick | Untertunnelung | Deckelbauweise | Variantenvorschlag | Kurztunnel

05

Umweltverträglichkeit der Varianten

Schutzgüter | West lang & kurz | Zentrum | Ost ortsnah & ortsfern

06

Zusammenfassung

Variantenübersicht | Projektwebsite

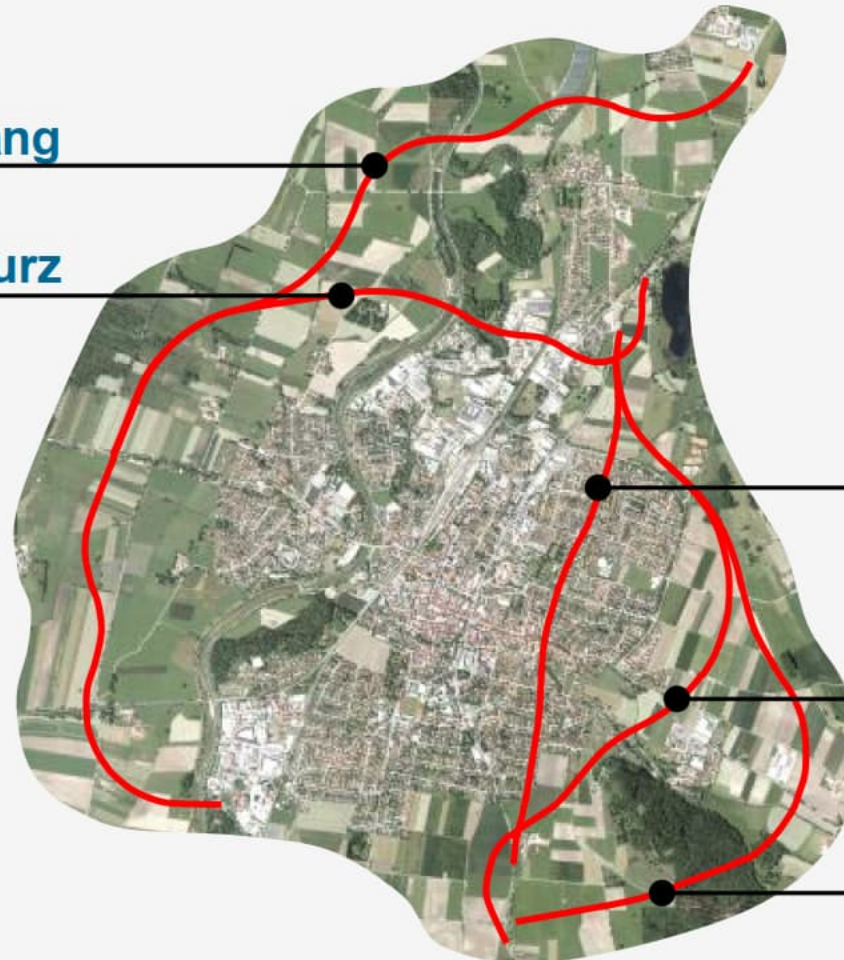


Variantenübersicht

Überblick West lang West kurz Zentrum Ost ortsnah Ost ortsfern

Westumgehung lang

Westumgehung kurz



**Zentrum
Tunnel**

**Ostumgehung
ortsnah**

**Ostumgehung
ortsfern**

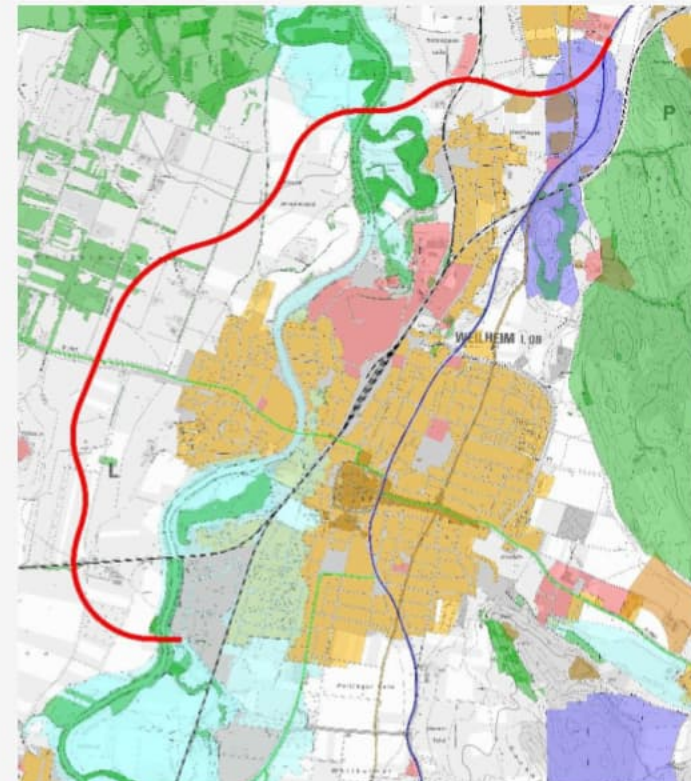


Variantenübersicht

Überblick **West lang** West kurz Zentrum Ost ortsnah Ost ortsfern

Westumgehung lang → Eckdaten

- Anbindung an die Holzhofstraße im Süden sowie Anbindung an Gewerbegebiet Trifthof
- Zwei Brücken über die Ammer mit angrenzendem FFH-Gebiet
- Unterquerung der bestehenden Bahnlinien Weilheim-Schongau und -Augsburg
- Anbindung der Tankenrainer Straße
- Durchquerung des Wasserschutzgebietes südlich Wielenbach
- Trassenende im Norden: Einmündung in bestehende B 2 südlich Wielenbach





Variantenübersicht

Überblick **West lang** West kurz Zentrum Ost ortsnah Ost ortsfern

Westumgehung lang → Zahlen - Daten - Fakten



Streckenlänge

7,3 km



Neuversiegelung

24,5 ha

Verkehrsprognose



Bereich NORD
Bereich MITTE
Bereich SÜD

11.300 KFZ/Tag
12.000 KFZ/Tag
14.900 KFZ/Tag



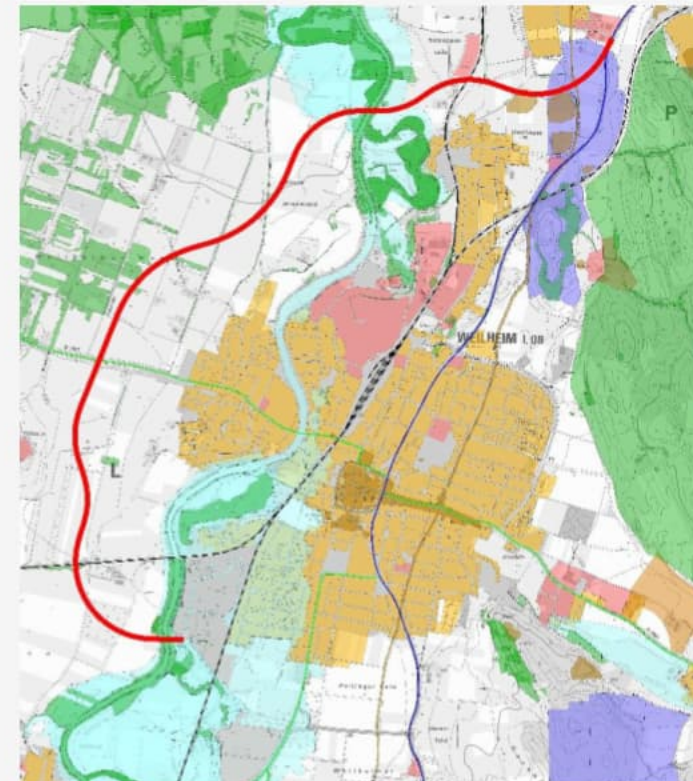
Investitionskosten

83,5 Mio €



Betriebskosten/Jahr

0,10 Mio €



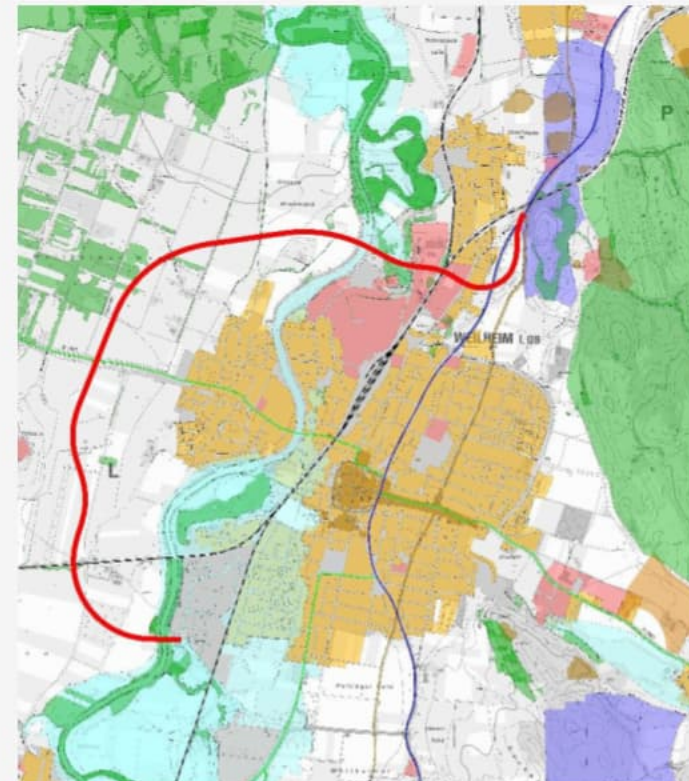


Variantenübersicht

Überblick West lang **West kurz** Zentrum Ost ortsnah Ost ortsfern

Westumgehung kurz → **Eckdaten**

- Anbindung an die Holzhofstraße im Süden sowie Anbindung an Gewerbegebiet Trifthof
- Brücke über die Ammer
- Unterquerung der bestehenden Bahnlinie Weilheim-Schongau
- Anbindung der Tankenrainer Straße
- Tunnel im Bereich Gewerbegebiet Leprosenweg, Bahnunterquerung und Neidhart Einkaufspark
- Trassenende im Norden: Einmündung in bestehende B 2 auf Höhe Dietlhofer See





Variantenübersicht

Überblick West lang **West kurz** Zentrum Ost ortsnah Ost ortsfern

Westumgehung kurz → **Zahlen - Daten - Fakten**



Streckenlänge

6,5 km



Neuversiegelung

17,3 ha

Verkehrsprognose



Bereich NORD
Bereich MITTE
Bereich SÜD

9.800 KFZ/Tag
10.600 KFZ/Tag
13.300 KFZ/Tag



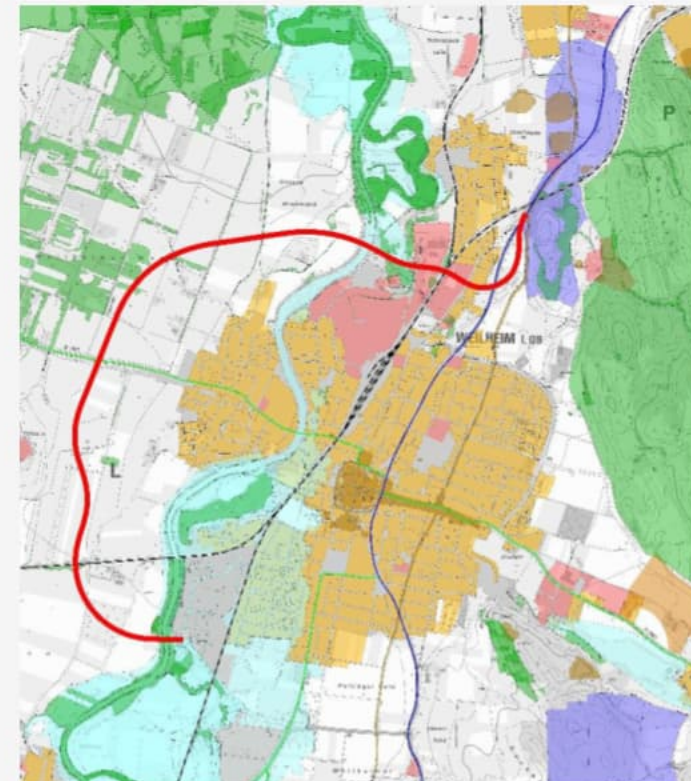
Investitionskosten

130,2 Mio €



Betriebskosten/Jahr

0,27 Mio €



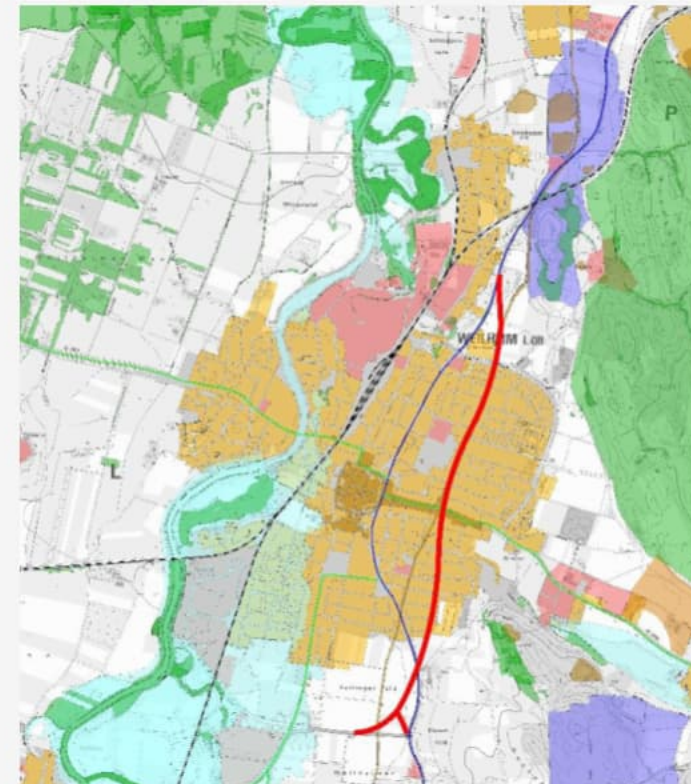


Variantenübersicht

Überblick West lang West kurz **Zentrum** Ost ortsnah Ost ortsfern

Zentrum Tunnel → Eckdaten

- Trassenbeginn im Süden:
Südlich vom Ortsrand
- Umfahrung der vorhandenen
Wohnbebauung im Süden
- Circa 2.600 m langer Tunnel
in bergmännischer Bauweise
- Trassenende im Norden:
Anbindung an bestehende B 2
auf Höhe Dietlhofer See

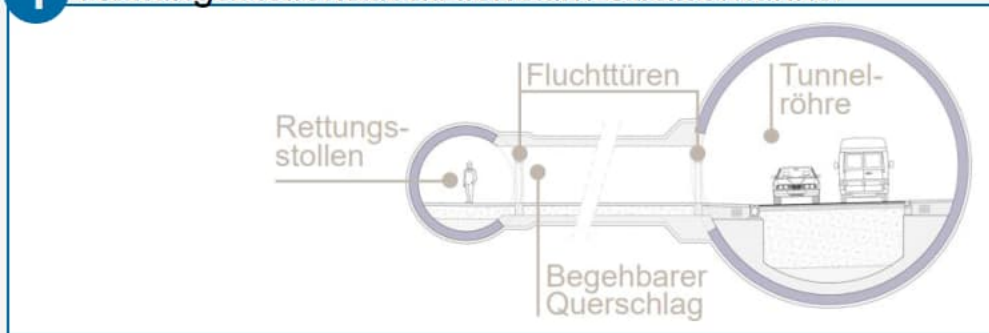


Variantenübersicht

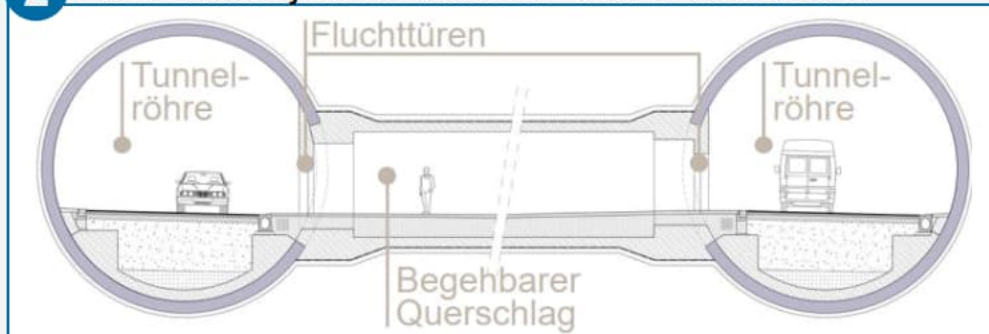
Überblick West lang West kurz **Zentrum** Ost ortsnah Ost ortsfern

Zentrum Tunnel → Drei Tunnelvarianten in bergmännischer Bauweise

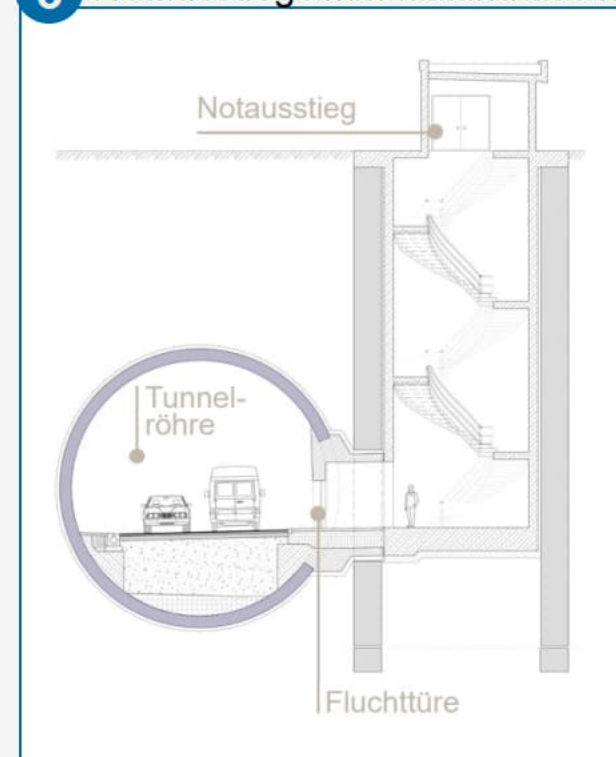
1 Rettungstollen zusätzlich zum Straßentunnel



2 Zwei Tunnel jeweils mit Fahr- und Standstreifen



3 Notausstiege mit Abstand 300 m





Variantenübersicht

Überblick West lang West kurz **Zentrum** Ost ortsnah Ost ortsfern

Zentrum Tunnel → Zahlen - Daten - Fakten



Streckenlänge 3,4 km



Neuversiegelung 5,1 ha



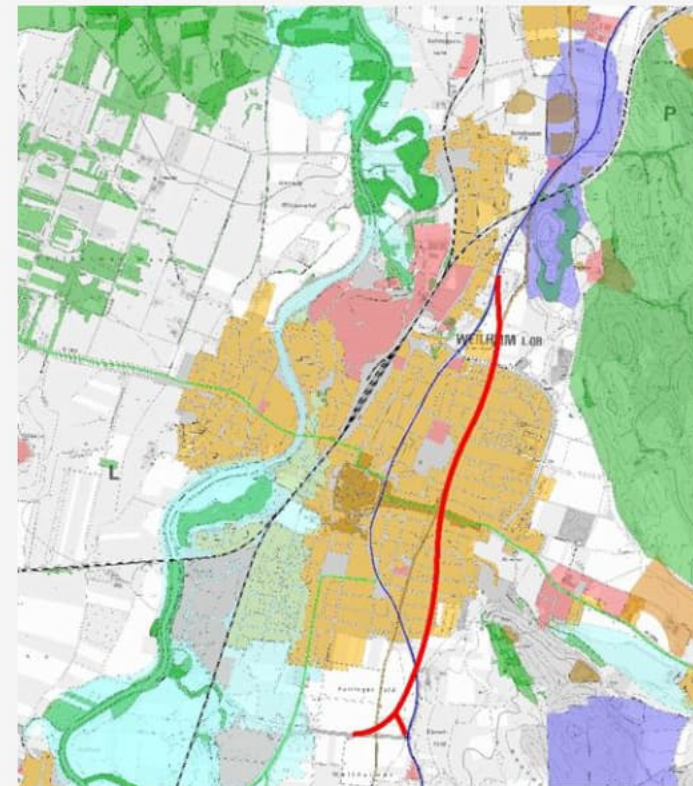
Verkehrsprognose
GESAMTER TUNNEL 10.500 KFZ/Tag



Investitionskosten 317,0 Mio €



Betriebskosten/Jahr 1,28 Mio €



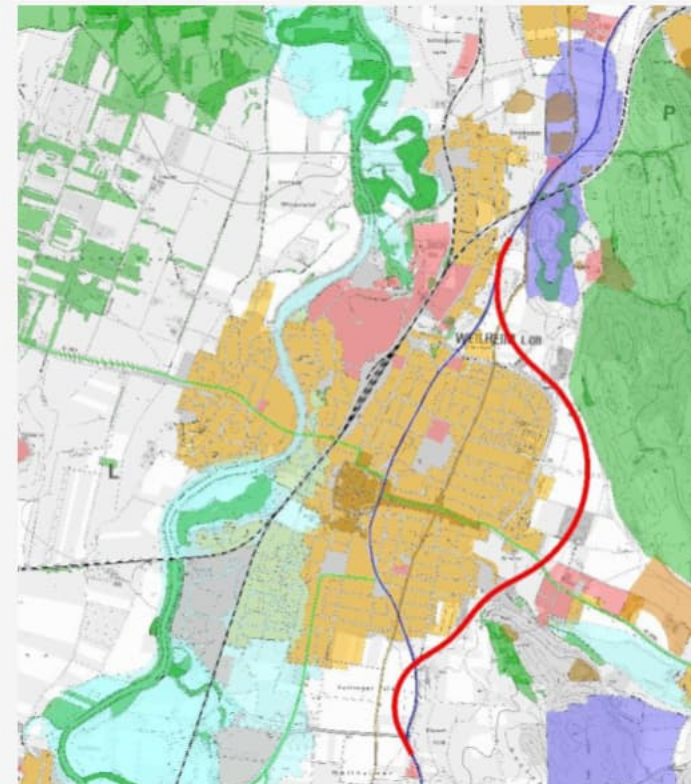


Variantenübersicht

Überblick West lang West kurz Zentrum **Ost ortsnah** Ost ortsfern

Ostumgehung ortsnah → **Eckdaten**

- Trassenbeginn im Süden:
Bestehender Kreisverkehr B 2
- Wohnbebauung westlich
der gesamten Trasse
- Querung des Angerbaches
- Anschluss St 2064,
Deutenhausener Str.
- Trassenende im Norden:
Einmündung in bestehende B 2
auf Höhe Dietlhofer See





Variantenübersicht

Überblick West lang West kurz Zentrum **Ost ortsnah** Ost ortsfern

Ostumgehung ortsnah → Zwei Untervarianten zw. bestehender B 2 und St 2064

1

Ohne Tunnel

mit Grünbrücke
zur Querung des
Angerbachs



2

Mit Tunnel

zw. B 2 alt im Süden
und dem öffentl.
Feld- und Waldweg
nordöstlich der
Deutenhausener Str.





Variantenübersicht

Überblick West lang West kurz Zentrum **Ost ortsnah** Ost ortsfern

Ostumgehung ortsnah → Zahlen - Daten - Fakten



Streckenlänge 4,3 km

19 / 16



Neuversiegelung

Ohne Tunnel 13,4 ha
Mit Tunnel 11,0 ha



Verkehrsprognose

Bereich NORD 12.700 KFZ/Tag
Bereich SÜD 16.500 KFZ/Tag



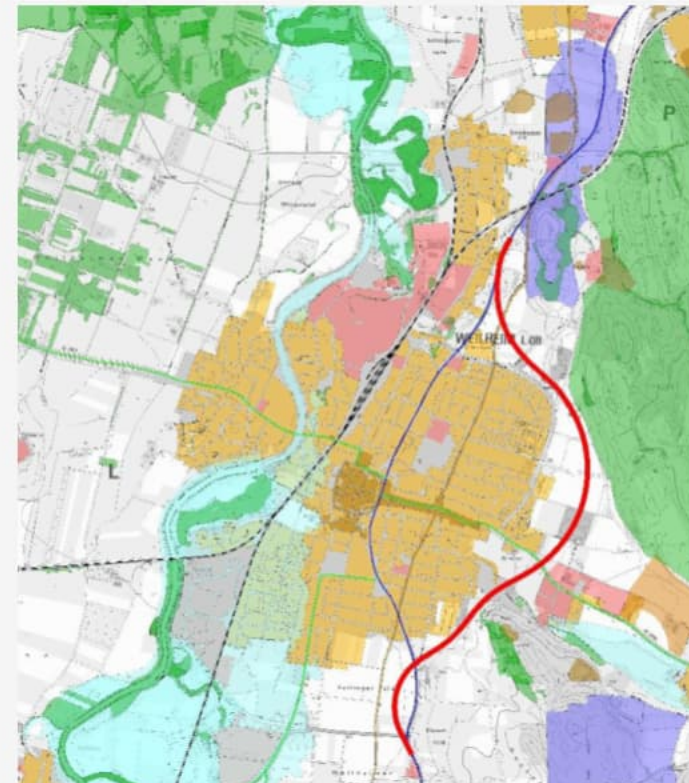
Investitionskosten

Ohne Tunnel 37,7 Mio €
Mit Tunnel 76,9 Mio €



Betriebskosten/Jahr

Ohne Tunnel 0,06 Mio €
Mit Tunnel 1,02 Mio €



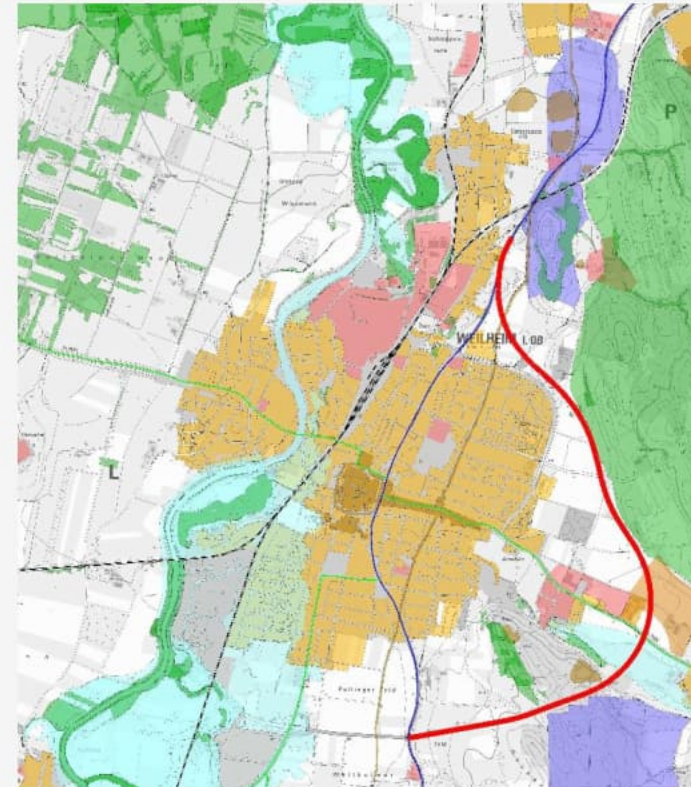


Variantenübersicht

Überblick West lang West kurz Zentrum Ost ortsnah **Ost ortsfern**

Ostumgehung ortsfern → **Eckdaten**

- Trassenbeginn im Süden:
Bestehender Kreisverkehr B 2
- Wohnbebauung südwestlich
beim Narbonner Ring
- Anschluss St 2064,
Deutenhausener Straße
- Trassenende im Norden:
Eimündung in bestehende B 2
auf Höhe Dietlhofer See





Variantenübersicht

Überblick West lang West kurz Zentrum Ost ortsnah **Ost ortsfern**

Ostumgehung ortsfern → **Drei Untervarianten zw. Kreisverkehr & Deutenhausener Str.**

1

**Kurzer
Gögerl-Tunnel**



2

**Kurzer
Gögerl-Tunnel
& Einhausung**



3

**Langer
Gögerl-Tunnel**





Variantenübersicht

Überblick West lang West kurz Zentrum Ost ortsnah **Ost ortsfern**

Ostumgehung ortsfern → Zahlen - Daten - Fakten



Streckenlänge 5,0 km

Neuersiegelung

25 / 23 / 19



Kurzer Tunnel 17,2 ha

Tunnel & Einhausung 15,8 ha

Langer Tunnel 13,4 ha



Verkehrsprognose

Bereich NORD 12.200 KFZ/Tag

Bereich SÜD 14.200 KFZ/Tag



Investitionskosten

Kurzer Tunnel 54,7 Mio €

Tunnel & Einhausung 70,3 Mio €

Langer Tunnel 95,9 Mio €

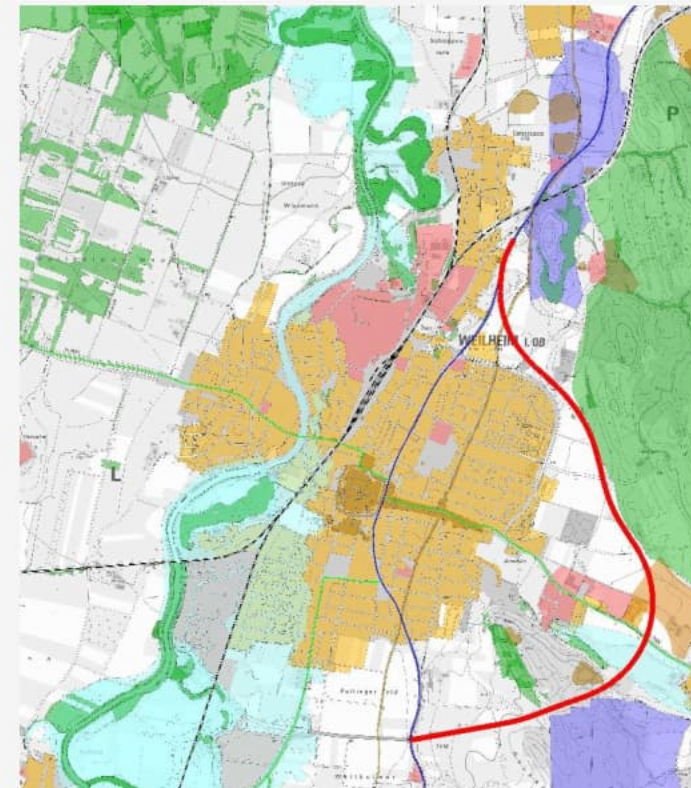


Betriebskosten/Jahr

Kurzer Tunnel 0,26 Mio €

Tunnel & Einhausung 0,42 Mio €

Langer Tunnel 0,68 Mio €





AGENDA

B 2 ENTLASTUNGSSTRASSE
WEILHEIM

Aktueller Überblick
zum Planungsprojekt
Entlastungsstraße Weilheim

01

Projektüberblick Entlastungsstraße Weilheim

Meilensteine | Variantenentscheidung

02

Bürgerdialog im Rückblick

Übersicht | Kontinuierl. Information | Infomarkt & Ausstellung | Themenabende

03

Variantenübersicht

Überblick | West lang | West kurz | Zentrum | Ost ortsnah | Ost ortsfern

04

Tunnelvarianten

Überblick | Untertunnelung Deckelbauweise | Variantenvorschlag Kurztunnel

05

Umweltverträglichkeit der Varianten

Schutzgüter | West lang & kurz | Zentrum | Ost ortsnah & ortsfern

06

Zusammenfassung

Variantenübersicht | Projektwebsite



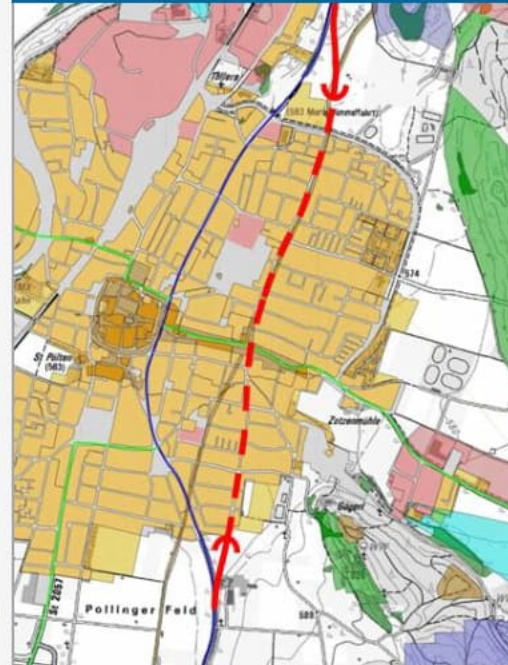
Tunnelvarianten

Überblick Untertunnelung in Deckelbauweise Variantenvorschlag Kurztunnel

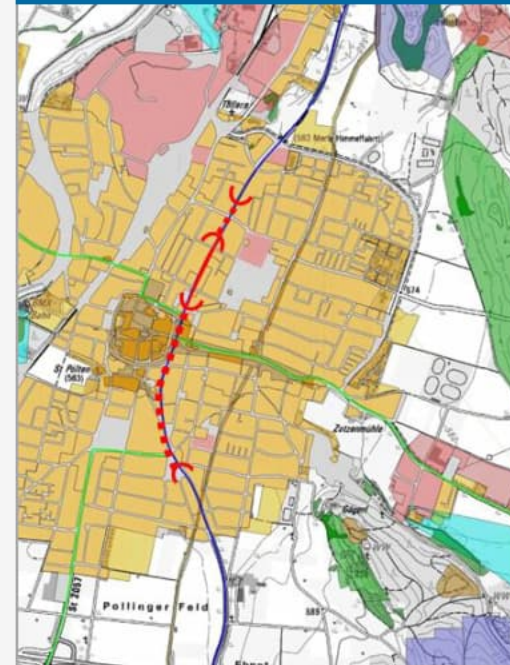
Untertunnelung der
Römer-/ Krottenkopfstr.
in bergmännischer Bauweise



Untertunnelung der
Römer-/ Krottenkopfstr. bzw.
der B 2 in Deckelbauweise



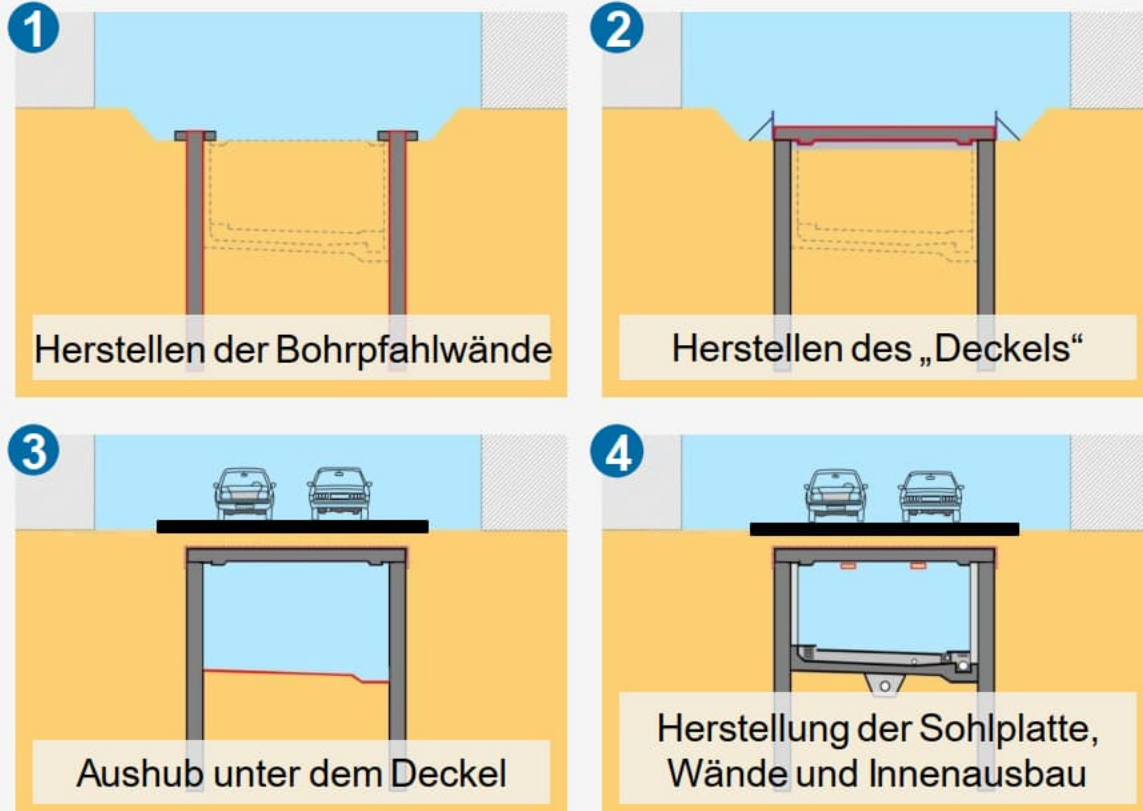
Variantenvorschlag
Kurztunnel



Tunnelvarianten

Überblick **Untertunnelung in Deckelbauweise** Variantenvorschlag Kurztunnel

Untertunnelung der Römer-/Krottenkopfstr. bzw. der B2 in Deckelbauweise



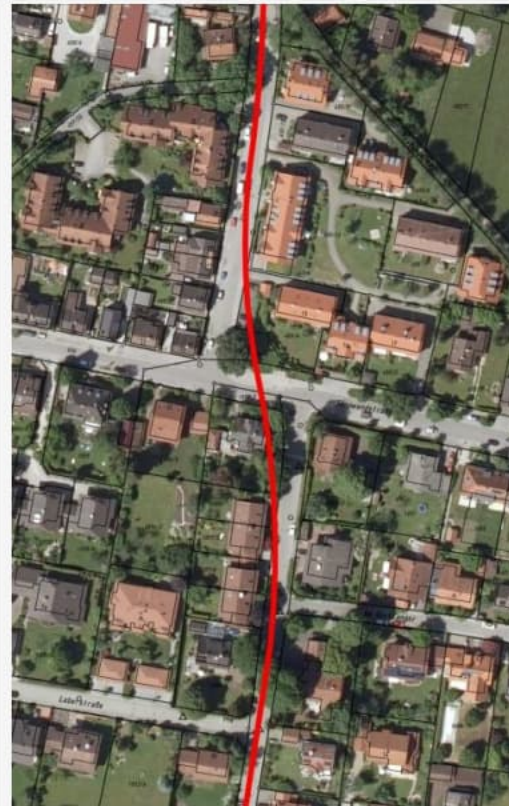
Tunnelvarianten

Überblick **Untertunnelung in Deckelbauweise** Variantenvorschlag Kurztunnel

Untertunnelung der Römer-/Krottenkopfstr. in Deckelbauweise

Variante wird aus folgenden
Gründen nicht weiter verfolgt:

- **Lage der Trasse teilweise
unter bestehender Bebauung**



Tunnelvarianten

Überblick **Untertunnelung in Deckelbauweise** Variantenvorschlag Kurztunnel

Untertunnelung der Römer-/Krottenkopfstr. in Deckelbauweise

Variante wird aus folgenden Gründen nicht weiter verfolgt:

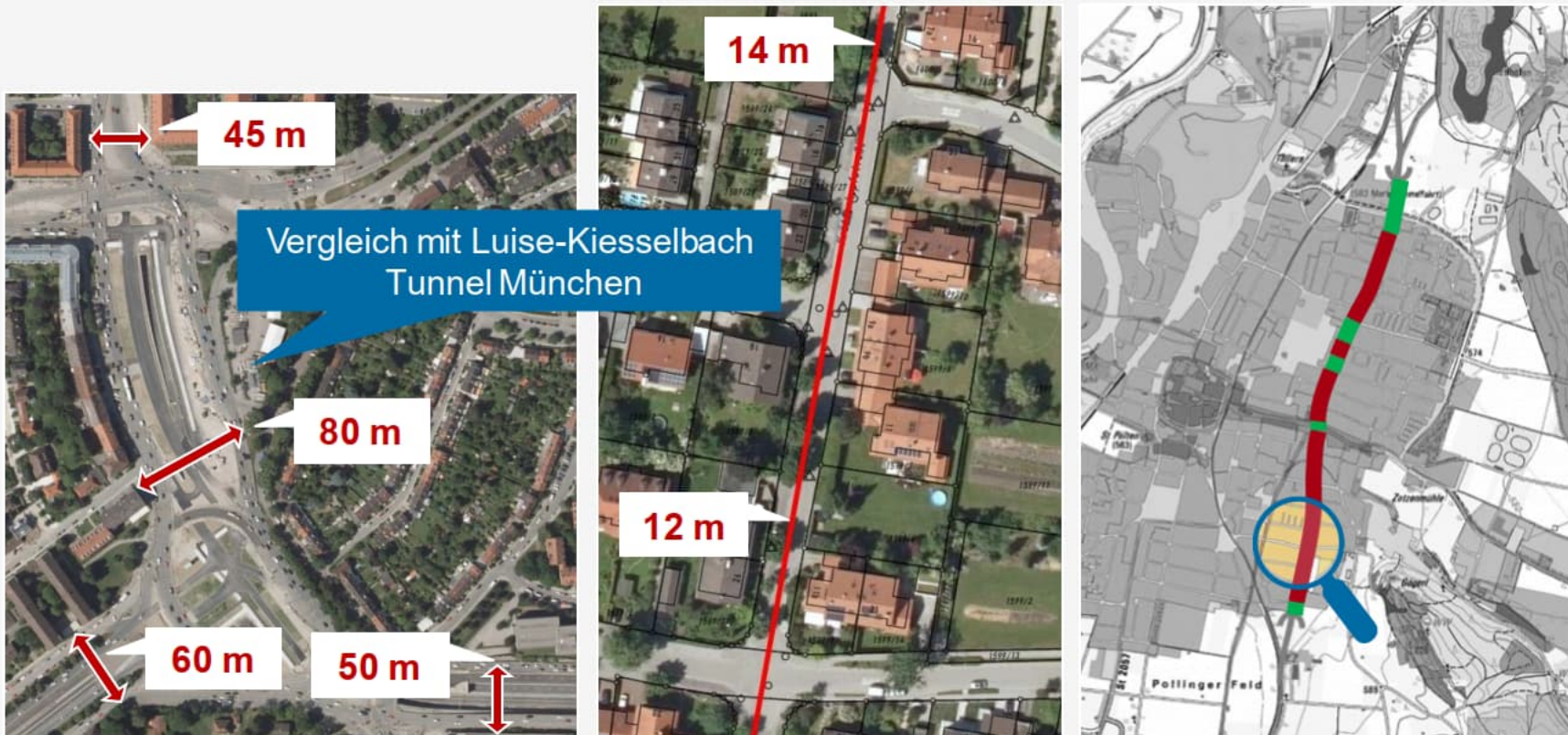
- Lage der Trasse teilweise unter bestehender Bebauung
- **Abstand der Wohnbebauung reicht nicht aus (rot markierte Trassenbereiche)**



Tunnelvarianten

Überblick Untertunnelung in Deckelbauweise Variantenvorschlag Kurztunnel

Untertunnelung der Römer-/Krottenkopfstr. in Deckelbauweise






Tunnelvarianten

Überblick **Untertunnelung in Deckelbauweise** Variantenvorschlag Kurztunnel

Untertunnelung der Römer-/Krottenkopfstr. in Deckelbauweise

Variante wird aus folgenden Gründen nicht weiter verfolgt:

- Lage der Trasse teilweise unter bestehender Bebauung
- Abstand der Wohnbebauung reicht nicht aus



Variante wird zugunsten
Tunnel in bergmännischer Bauweise
- aktuell als **Zentrum Tunnel** bezeichnet -
nicht weiter verfolgt

Tunnelvarianten

Überblick **Untertunnelung in Deckelbauweise** Variantenvorschlag Kurztunnel

Untertunnelung der bestehender B 2 in Deckelbauweise

Variante wird aus folgenden
Gründen nicht weiter verfolgt:

- **Während Bauzeit: Komplettsperrung der B 2 erforderlich**



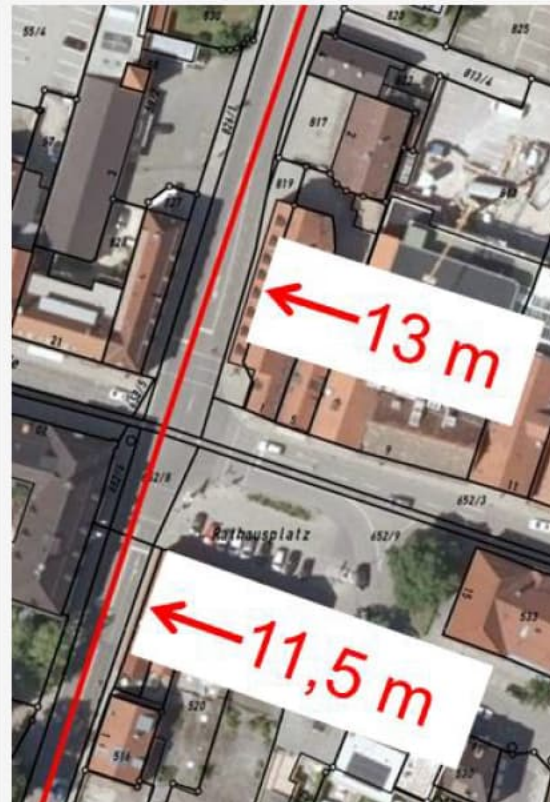
Tunnelvarianten

Überblick **Untertunnelung in Deckelbauweise** Variantenvorschlag Kurztunnel

Untertunnelung der bestehender B 2 in Deckelbauweise

Variante wird aus folgenden Gründen nicht weiter verfolgt:

- Während Bauzeit: Komplettspernung der B 2 erforderlich
- **Abstand der Wohnbebauung reicht nicht aus (rot markierte Trassenbereiche)**





Tunnelvarianten

Überblick **Untertunnelung in Deckelbauweise** Variantenvorschlag Kurztunnel

Untertunnelung der bestehender B 2 in Deckelbauweise

Variante wird aus folgenden Gründen nicht weiter verfolgt:

- Während Bauzeit: Komplettspernung der B 2 erforderlich
- Abstand der Wohnbebauung reicht nicht aus (rot markierte Trassenbereiche)

Variante wird zugunsten
Tunnel in bergmännischer Bauweise
- aktuell als **Zentrum Tunnel** bezeichnet
nicht weiter verfolgt



Tunnelvarianten

Überblick Untertunnelung in Deckelbauweise **Variantenvorschlag Kurztunnel**

Vorschlag Kurztunnel unter bestehender B 2

1 Kurztunnel Teilstück Nord



Tunnelvarianten

Überblick Untertunnelung in Deckelbauweise **Variantenvorschlag Kurztunnel**

Vorschlag Kurztunnel unter bestehender B 2

2 Kurztunnel Teilstück Süd



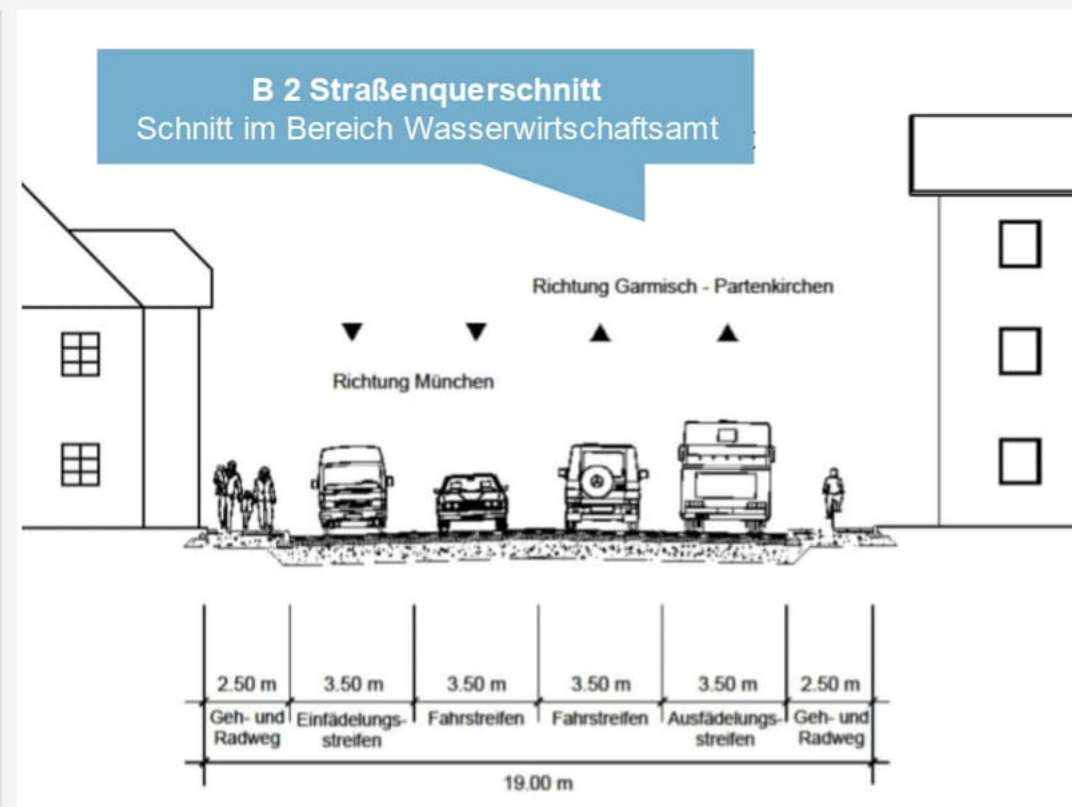
Tunnelvarianten

Überblick Untertunnelung in Deckelbauweise **Variantevorschlag Kurztunnel**

Vorschlag Kurztunnel unter bestehender B 2

Variante wird aus folgenden
Gründen nicht weiter verfolgt:

- **Innerstädtische vierspurige
Schnellstraße**



Tunnelvarianten

Überblick Untertunnelung in Deckelbauweise **Variantenvorschlag Kurztunnel**

Vorschlag Kurztunnel unter bestehender B 2

Variante wird aus folgenden
Gründen nicht weiter verfolgt:

- **Innerstädtische vierspurige
Schnellstraße**



Tunnelvarianten

Überblick Untertunnelung in Deckelbauweise **Variantenvorschlag Kurztunnel**

Vorschlag Kurztunnel unter bestehender B 2

Variante wird aus folgenden
Gründen nicht weiter verfolgt:

- Innerstädtische vierspurige Schnellstraße
- **Während Bauzeit: Komplettspernung der B 2 erforderlich**



Tunnelvarianten

Überblick Untertunnelung in Deckelbauweise **Variantenvorschlag Kurztunnel**

Vorschlag Kurztunnel unter bestehender B 2

Variante wird aus folgenden Gründen nicht weiter verfolgt:

- Innerstädtische vierspurige Schnellstraße
- Während Bauzeit: Komplettspernung der B 2 erforderlich
- **Abstand zwischen Bebauung reicht nicht aus**





Tunnelvarianten

Überblick Untertunnelung in Deckelbauweise **Variantenvorschlag Kurztunnel**

Vorschlag Kurztunnel unter bestehender B 2

Variante wird aus folgenden
Gründen nicht weiter verfolgt:

- Innerstädtische vierspurige Schnellstraße
- Während Bauzeit: Komplettspernung der B 2 erforderlich
- Abstand zwischen Bebauung reicht nicht aus

...weitere Gründe dagegen:

- Erhebliche Inanspruchnahme von privaten, innerstädtischen Grundstücksflächen
- Sehr große technische und finanzielle Risiken
- Deutlich spürbare Verkehrszunahme auf der B 2 und damit weitere Erhöhung der Immissionsbelastung
- Zunahme der Trennwirkung der B 2
- Aufwendige Spartenverlegungen notwendig
- Kostenbeteiligung der Stadt Weilheim



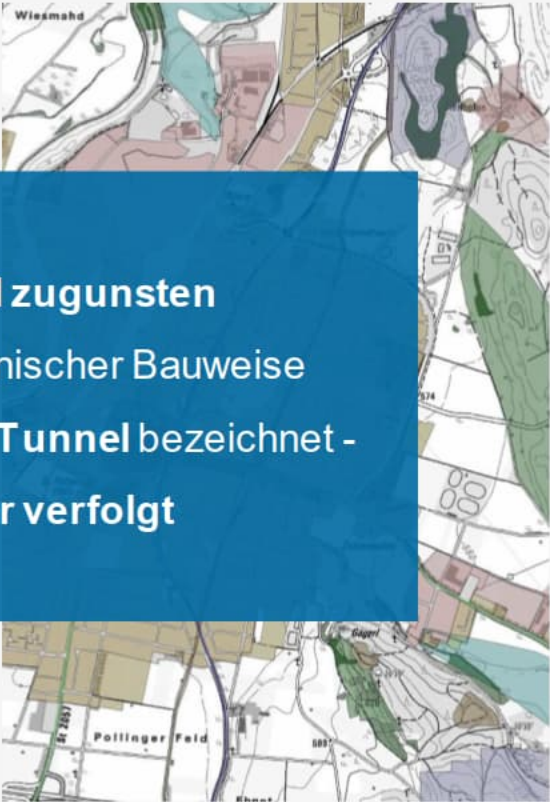
Tunnelvarianten

Überblick Untertunnelung in Deckelbauweise **Variantenvorschlag Kurztunnel**

Vorschlag Kurztunnel unter bestehender B 2

Variante wird aus folgenden
Gründen nicht weiter verfolgt:

- Innerstädtische vierspurige Schnellstraße
- Während Bauzeit: Komplettspernung der B 2 erforderlich
- Abstand zwischen Bebauung reicht nicht aus



Variante wird zugunsten
Tunnel in bergmännischer Bauweise
- aktuell als **Zentrum Tunnel** bezeichnet -
nicht weiter verfolgt



Tunnelvarianten

Überblick Untertunnelung in Deckelbauweise Variantenvorschlag Kurztunnel

Untertunnelung der
Römer-/ Krottenkopfstr.
in bergmännischer Bauweise



Untertunnelung der
Römer-/ Krottenkopfstr.
in Deckelbauweise



Variantenvorschlag
Kurztunnel





AGENDA

B 2 ENTLASTUNGSSTRASSE
WEILHEIM

Aktueller Überblick
zum Planungsprojekt
Entlastungsstraße Weilheim

01

Projektüberblick Entlastungsstraße Weilheim

Meilensteine | Variantenentscheidung

02

Bürgerdialog im Rückblick

Übersicht | Kontinuierl. Information | Infomarkt & Ausstellung | Themenabende

03

Variantenübersicht

Überblick | West lang | West kurz | Zentrum | Ost ortsnah | Ost ortsfern

04

Tunnelvarianten

Überblick | Untertunnelung Deckelbauweise | Variantenvorschlag Kurztunnel

05

Umweltverträglichkeit der Varianten

Schutzgüter | West lang & kurz | Zentrum | Ost ortsnah & ortsfern

06

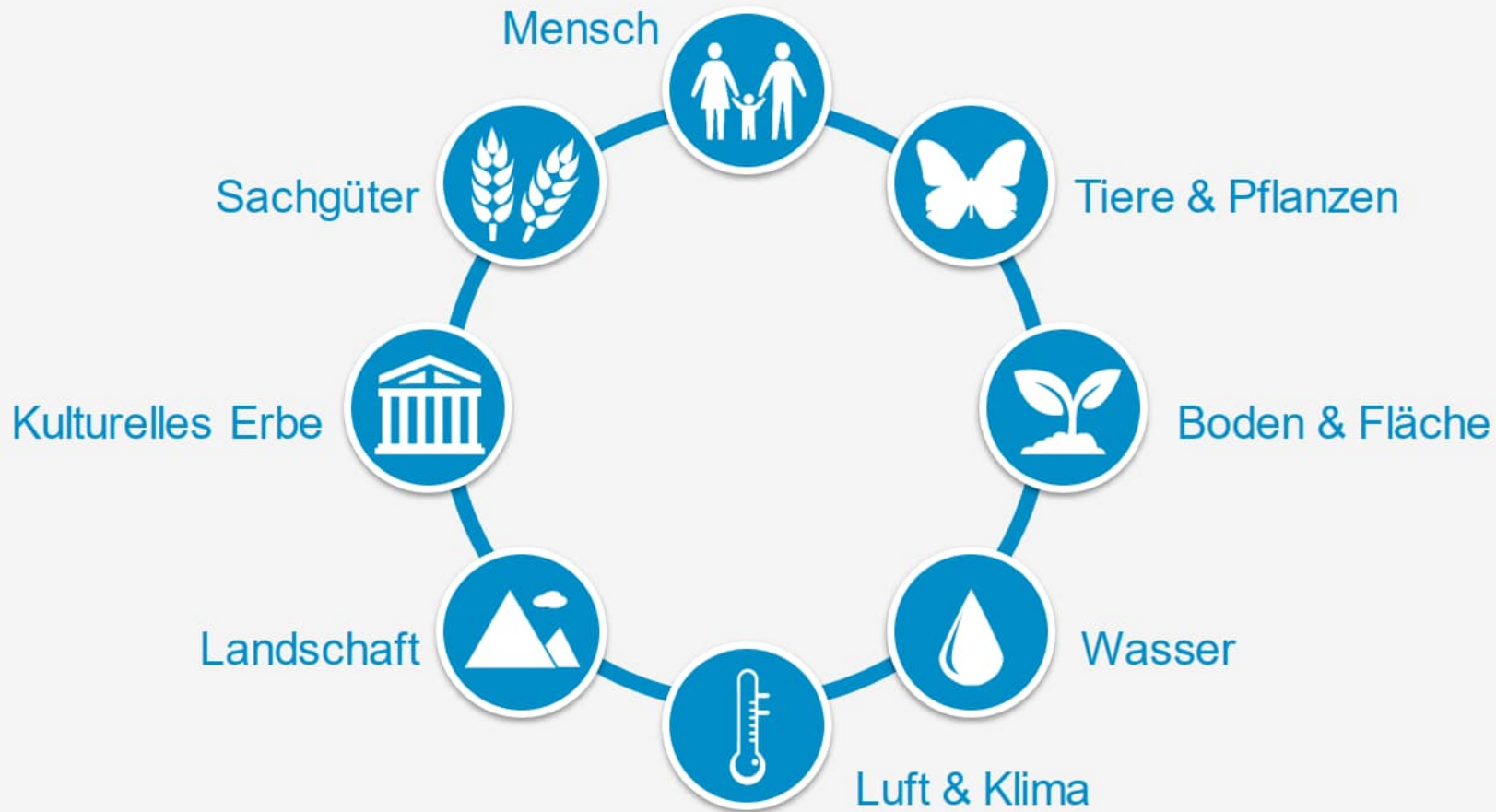
Zusammenfassung

Variantenübersicht | Projektwebsite



Umweltverträglichkeit der Varianten

Schutzgüter West lang & kurz Zentrum Ost ortsnah & ortsfern

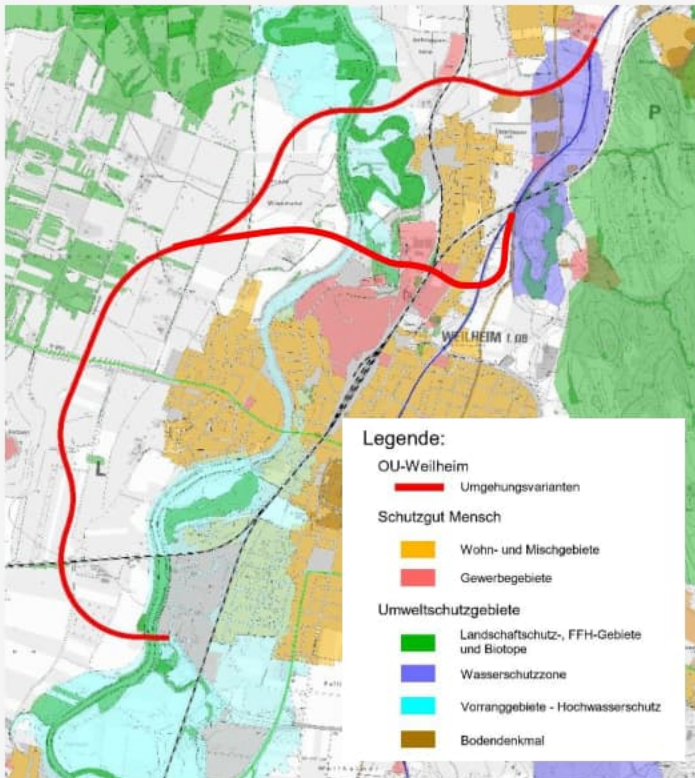




Variantenübersicht

Schutzgüter **West lang & kurz** Zentrum Ost ortsnah & ortsfern

Westumgehungen lang und kurz



Varianten im Westen umgehen das Stadtgebiet von Weilheim vergleichsweise ortsfern

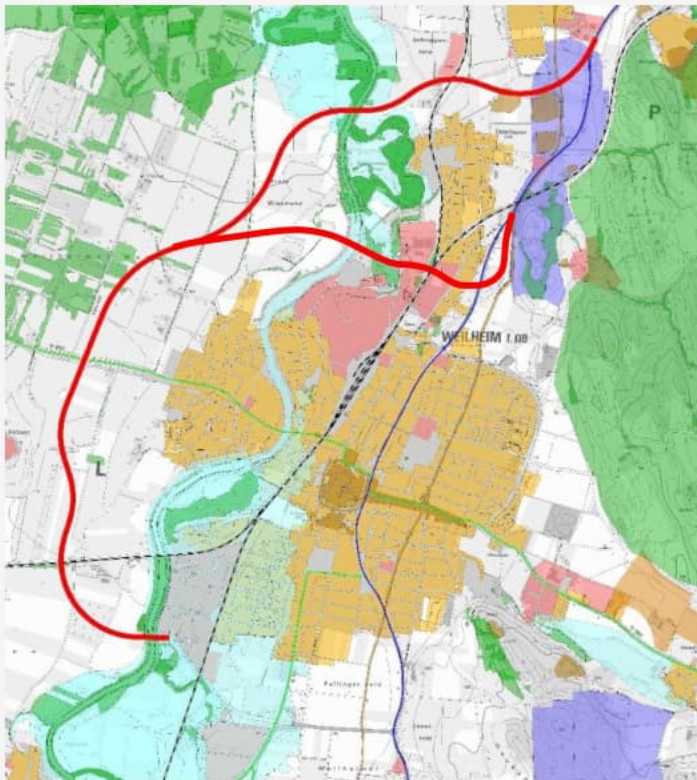
- größte Streckenlängen (7,3 km bzw. 6,5 km)
- höhere Inanspruchnahme von Flächen
- mehr Betroffenheiten in mehreren Schutzgütern



Variantenübersicht

Schutzgüter **West lang & kurz** Zentrum Ost ortsnah & ortsforn

Westumgehungen lang und kurz



Vergleichsweise geringere
Betroffenheiten im Schutzgut Mensch
insbesondere bei West lang



West lang mit 2 Querungen des FFH-Gebietes
und West kurz mit 1 Querung des FFH-Gebietes

Risiko einer Unverträglichkeit mit den Zielen
des FFH-Gebietes im Zusammenhang mit
anderen Plänen/Projekten im gleichen Schutzgebiet



West lang mit Querung der Schutzzone II
des Wasserschutzgebietes Wielenbach

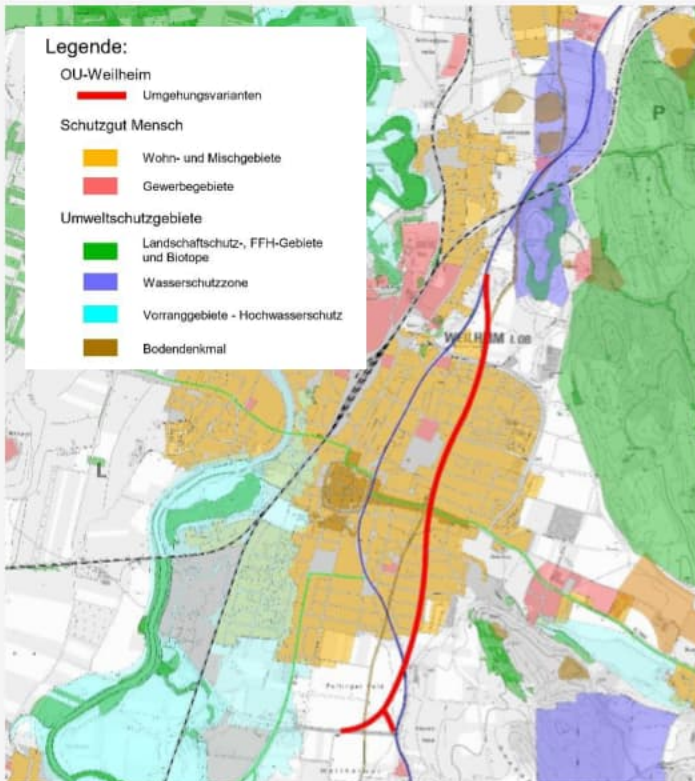




Variantenübersicht

Schutzgüter West lang & kurz **Zentrum** Ost ortsnah & ortsfern

Zentrum Tunnel



Zentrumsvariante mit langem Tunnel (ca. 3,3 km)
durch welchen keine Wirkungen in den Schutzgütern zu verzeichnen sind

Oberirdische Streckenführung außerhalb des Tunnels umfasst im Wesentlichen die Anschlüsse an die bestehende B 2



Oberirdische Streckenführung verläuft vorwiegend in von bestehenden Straßen vorbelasteten Bereichen

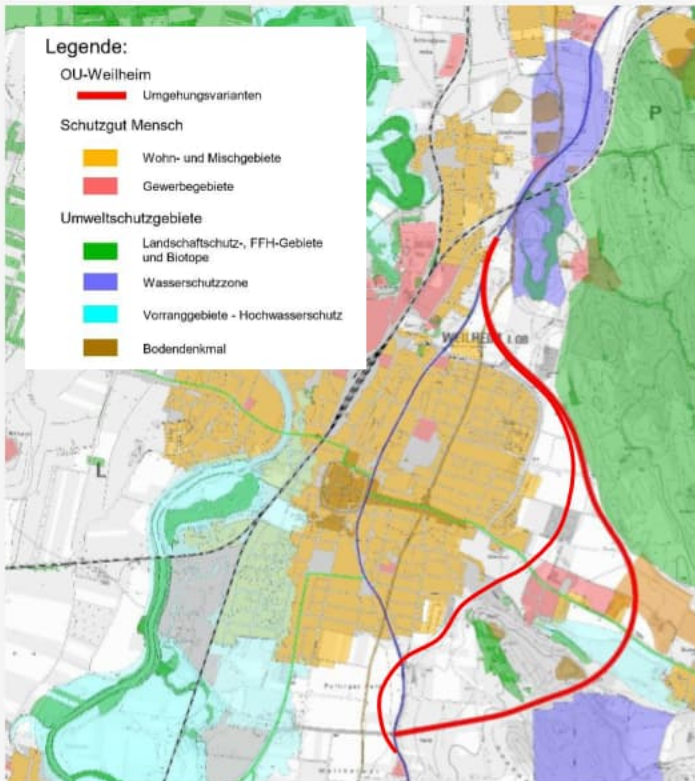
Günstigste Lösung in Bezug auf die Schutzgüter



Variantenübersicht

Schutzgüter West lang & kurz Zentrum **Ost ortsnah & ortsfern**

Ostumgehungen ortsnah & ortsfern



Varianten im Osten sind deutlich kürzer als die Varianten im Westen von Weilheim

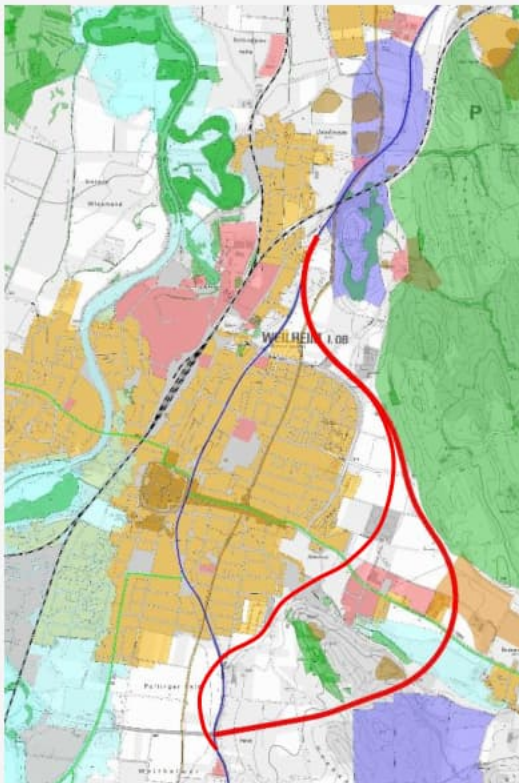
- Streckenlänge von 4,3 bis 5,0 km
- geringere Betroffenheiten in den Schutzgütern
- mit Ausnahme des Schutzgutes Mensch



Variantenübersicht

Schutzgüter West lang & kurz Zentrum **Ost ortsnah & ortsfern**

Ostumgehungen ortsnah & ortsfern



Voraussichtl. Betroffenheit einiger Wohngebäude durch Lärmimmissionen

- » Wohngebäude liegen meist bereits im Nahbereich bestehender Straßen
- » Gesetzliche Grenzwerte werden eingehalten



Betroffenheit des sensiblen Bereiches zwischen Weilheim und Gögerl

Ost ortsnah mit Tunnel:

- » Vollständige Unterquerung des Bereiches
- » Günstigere Lösung in Bezug auf die Schutzgüter

Ost ortsnah ohne Tunnel:

- » Erhebliche Beeinträchtigungen des Bereiches
- » Ungünstigere Lösung in Bezug auf die Schutzgüter

Ost ortsferrn:

- » Unterquerung des Hechenbergs
- » Beeinträchtigungen durch Querung des Angerbachtals



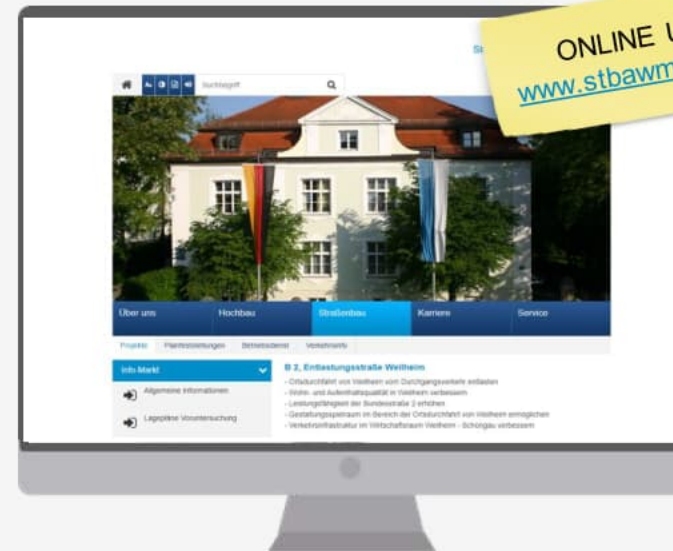


Umweltverträglichkeit der Varianten

Schutzgüter West lang & kurz Zentrum Ost ortsnah & ortsfern



Die genauen Zahlen zur Umweltverträglichkeit zum Nachlesen in der Broschüre und online auf der Projektwebsite...





AGENDA

B 2 ENTLASTUNGSSTRASSE
WEILHEIM

Aktueller Überblick
zum Planungsprojekt
Entlastungsstraße Weilheim

01

Projektüberblick Entlastungsstraße Weilheim

Meilensteine | Variantenentscheidung

02

Bürgerdialog im Rückblick

Übersicht | Kontinuierl. Information | Infomarkt & Ausstellung | Themenabende

03

Variantenübersicht

Überblick | West lang | West kurz | Zentrum | Ost ortsnah | Ost ortsfern

04

Tunnelvarianten

Überblick | Untertunnelung Deckelbauweise | Variantenvorschlag Kurztunnel

05

Umweltverträglichkeit der Varianten

Schutzgüter | West lang & kurz | Zentrum | Ost ortsnah & ortsfern

06

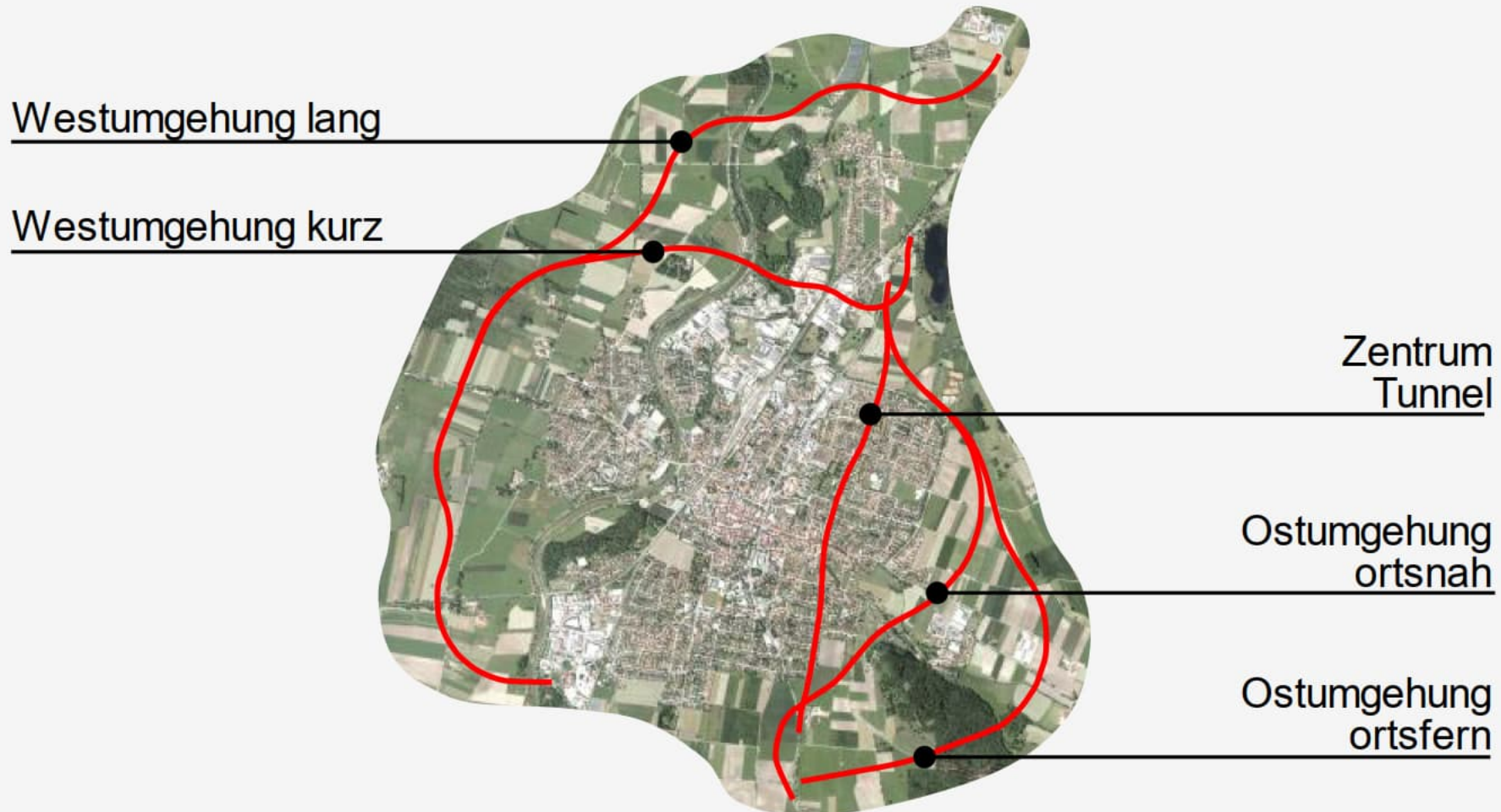
Zusammenfassung

Variantenübersicht | Projektwebsite



Die fünf untersuchten Varianten im Überblick

Variantenübersicht [Projektwebsite](#)

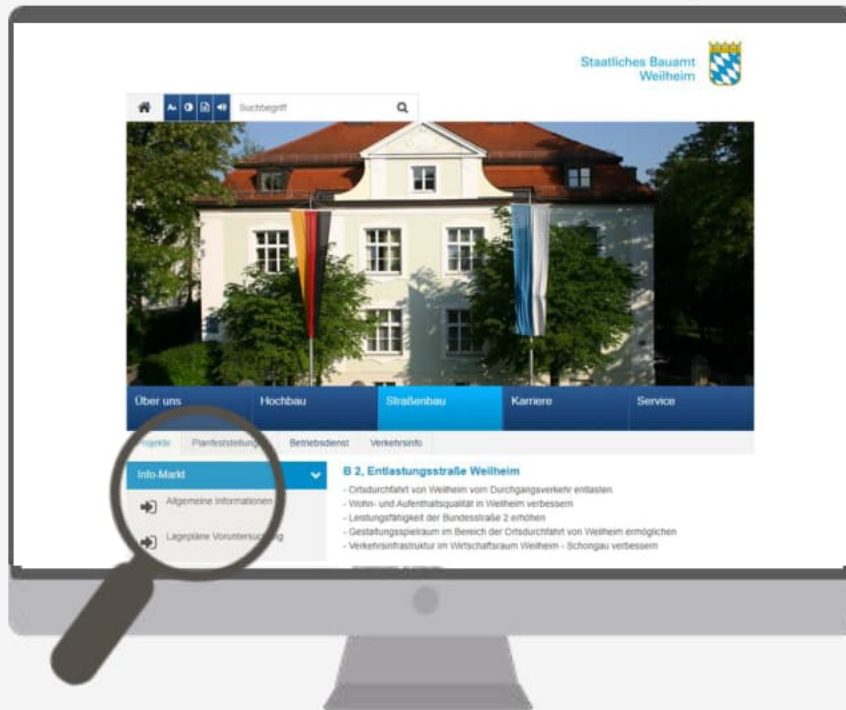




Weitere Details auf der Website...

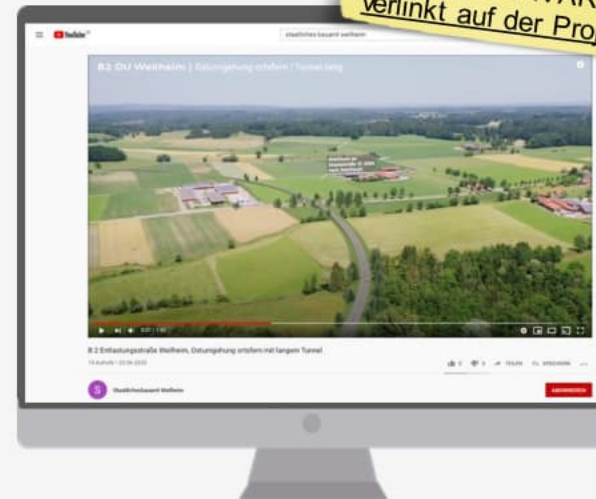
Variantenübersicht **Projektwebsite**

www.stbawm.bayern.de



JEDERZEIT.
ÜBERALL.
AKTUELL.

 **YouTube**
VIDEOS DER
TRASSENVARIANTEN
verlinkt auf der Projektwebsite





VIELEN DANK
FÜR IHRE AUFMERKSAMKEIT!

Stefan Scheckinger

Behördenleiter Staatliches Bauamt Weilheim

Andreas Lenker

Abteilungsleiter Straßenbau Landkreis Weilheim-Schongau