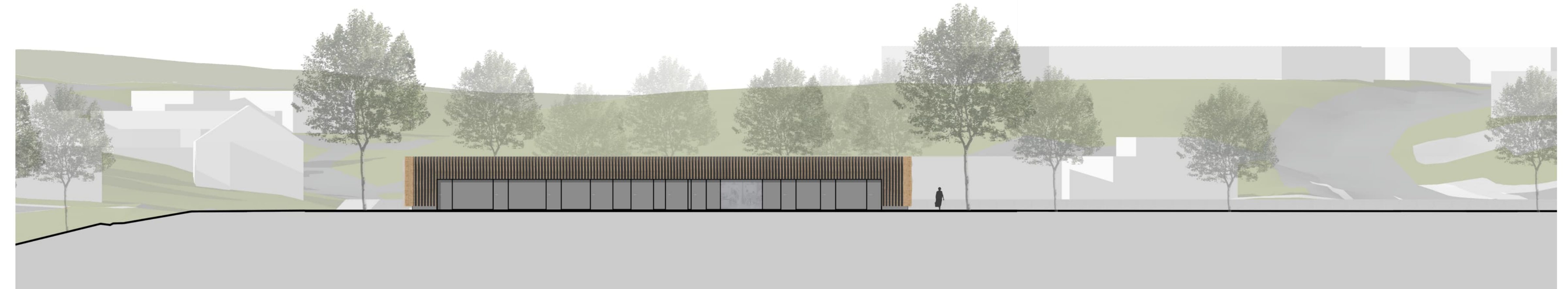
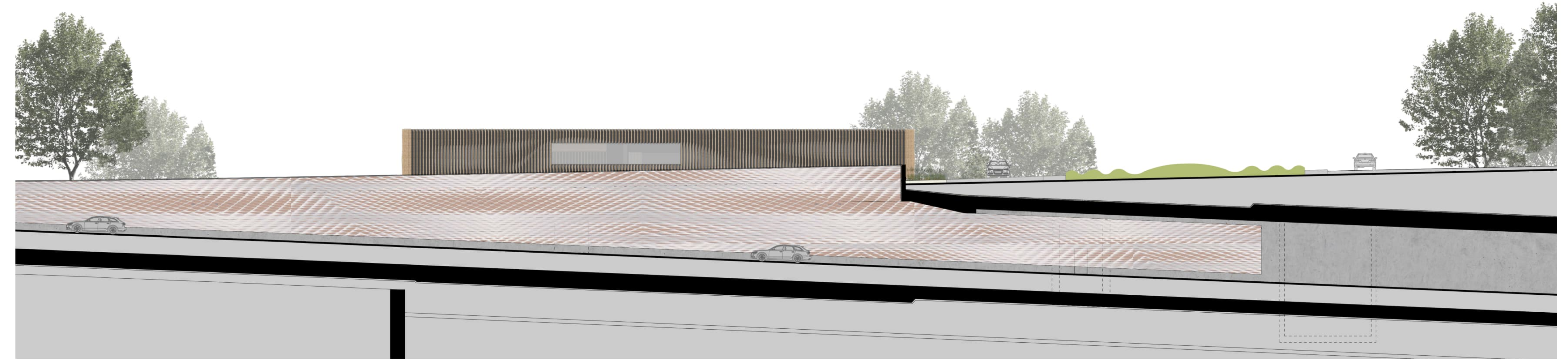




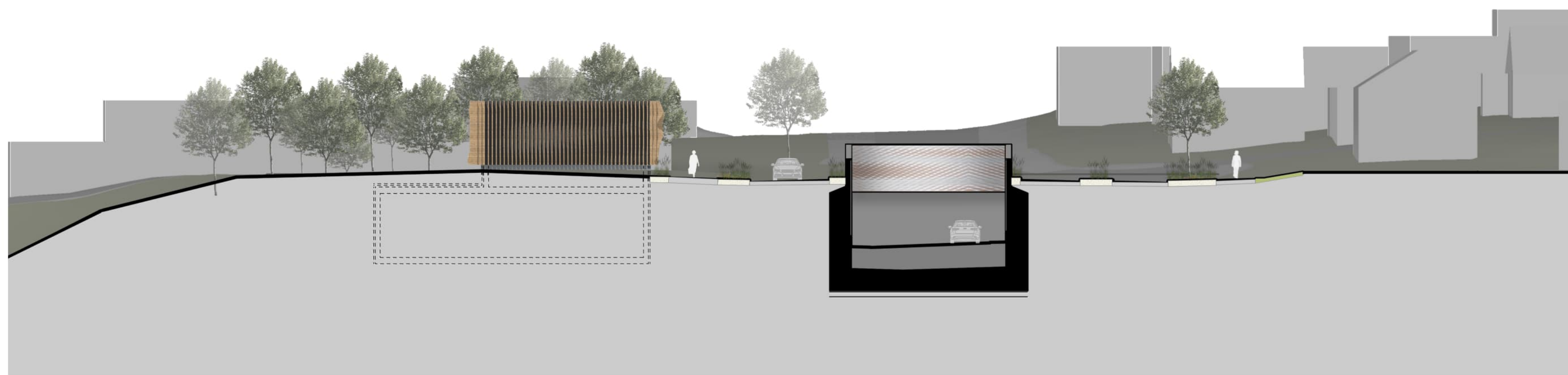
Visualisierung Südportal und Betriebsgebäude



Betriebsgebäude Ansicht West 1:200



Längsschnitt Südportal und Ansicht Ost Betriebsgebäude 1:200



Querschnitt Südportal und Betriebsgebäude 1:200



Lageplan Südportal und Betriebsgebäude 1:500

Dachaufbau:
 - Biodiversitätstisch
 - Lava-Bims-Schüttung 16 - 25 cm, i.M. 20 cm
 - Filtervlies
 - Drainmatte, splitterfüllt, 40 mm
 - Schutz- / Trennvlies
 - wurzelfeste Folienabdichtung auf Abdichtung Bitumenschweißbahn
 - Mineralfaserdämmung (Gefälledämmung 2%), min. 20 cm
 - Dampfsperre
 - Brettsper Holzplatte, Bauteilstärke ca. 14 cm (nach stat. / konstr. Erfordernis)
 - Beplankung Gipskartonfeuerschutzplatte, Oberfläche geschpachtelt und gestrichen

Vordach durchlaufend über den gesamten Türbereich
 - Edelstahlblech, Oberfläche geschwärzt.
 - Stärke ca. 10 mm, Vordachtiefe ca. 100 cm, an den beiden Stirnseiten seitliche Bleche

Technikräume
 - Beplankung Edelstahlblech, Oberfläche geschwärzt

Wandaufbau zwischen den Türen:
 - Beplankung Gipskartonfeuerschutzplatte, Oberfläche geschpachtelt und gestrichen
 - Brettsper Holzplatte, Bauteilstärke ca. 14 cm (nach stat. / konstr. Erfordernis)
 - Mineralfaserdämmung ca. 18 cm
 - Fassadenbahn (nicht brennbar), schwarz
 - Hinterlüftung 40 mm
 - Kaschierung mit elementierten Metallblechpaneelen Edelstahl, Oberfläche geschwärzt

Holzlamellenkonstruktion:
 - Lamellen aus Fumerschichtholz (Nadelholz) Stärke ca. 50 mm, Lamellenbreite bis 900 mm (Zuschnit nach Vorgabe 3D-Reliefbild), Anordnung im Achsabstand a = ca. 33 cm, Befestigung mit Stahlschwertern (zweiteilig)

Wandaufbau Holzbauteile:
 - Beplankung Gipskartonfeuerschutzplatte, Oberfläche geschpachtelt und gestrichen
 - Brettsper Holzplatte, Bauteilstärke ca. 14 cm (nach stat. / konstr. Erfordernis)
 - Mineralfaserdämmung ca. 24 cm
 - Fassadenbahn (nicht brennbar), schwarz

Wandaufbau Sockelzone gem. Amtsentwurf (Bauhöhe in Abhängigkeit der Topographie, min. 45 cm über OK Gelände):
 - Stahlblech, Bauteilstärke 30 cm
 - Perimeterdämmung ca. 10 cm
 - Fassadenbahn (nicht brennbar), schwarz

Detailschnitt Betriebsgebäude 1:50