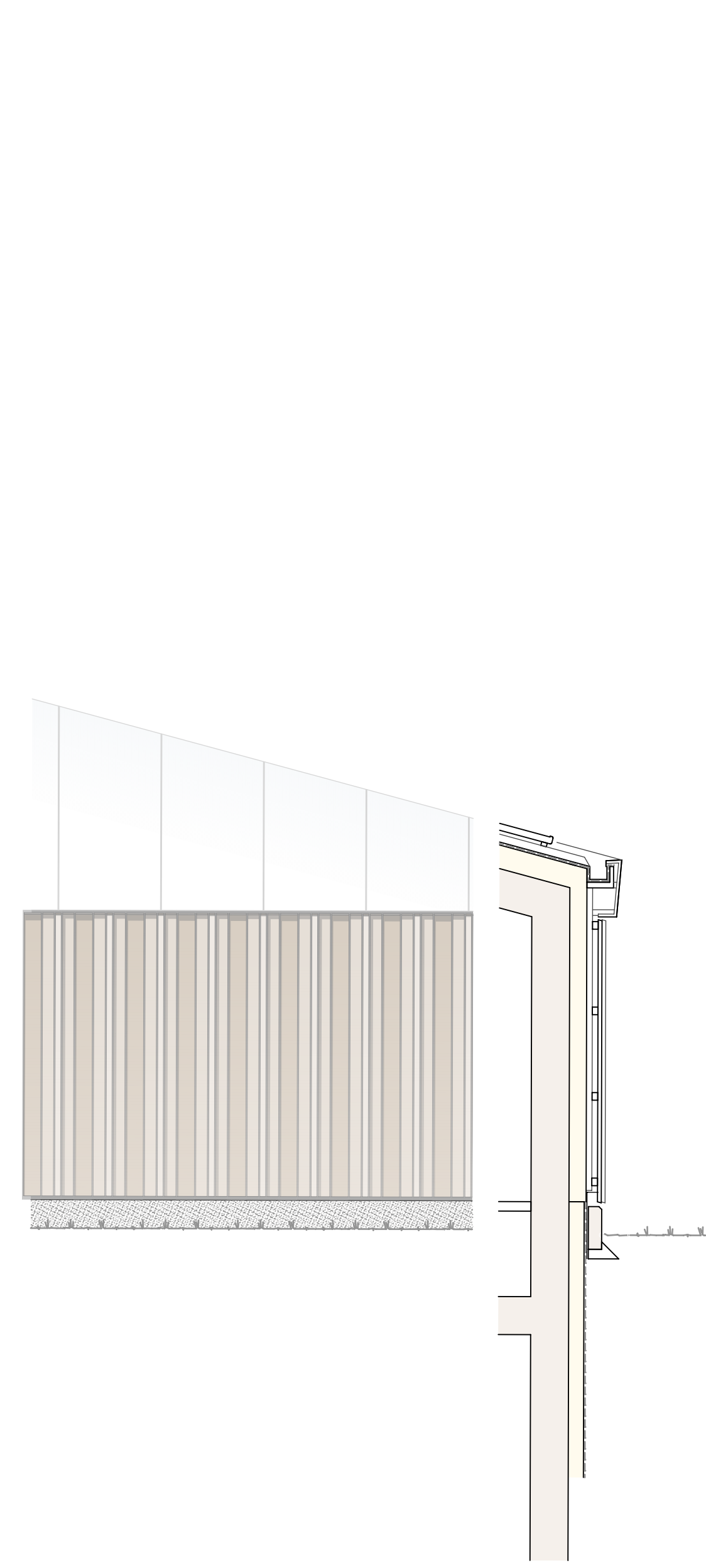


Betriebsgebäude
Ansicht/ Schnitt M 1:50



Betriebsgebäude
Konstruktion, Material, Kosten

- Fassadenkonstruktion:
- wärmegeämmte, hinterlüftete Holzbeleidung auf Konter-Querlattung
 - Sockel aus vorgesetztem Beton-Fertigteil
 - Bekleidung mit unbehandelten Lärchen-Bohlen mit unterschiedlichen Querschnitten
 - Bekleidung Attika aus gekanteten Metallpaneelen, beschichtet, auf Metall-Unterkonstruktion
- Dachkonstruktion:
- geneigtes, wärmegeämmtes Kaldach mit Metalleindeckung und Photovoltaik-Anlage
 - Eindeckung aus Edelstahl-Profilblechbahnen
 - durchdringungsfreie Unterkonstruktion PV-Anlage auf Profilfälen, PV Anlage mit ca. 80kWp

Kosten (netto)

KGr 300 Betriebsgebäude
ca. 250 000 €
(für Anpassung Rohbau schräge Dachscheibe, Fassadenbekleidung und Dach ab Aussenkante Rohbau)

KGr 400 Betriebsgebäude
ca. 180 000 €
(für Photovoltaikanlage inklusive Betriebstechnik)
Kosten Südportal s. Portale

Lüftungskamin
Ansicht/ Schnitt M 1:50



Lüftungskamin
Konstruktion, Material, Kosten

- Lüftungskamin
- Stahlrohr, kreisförmig aus Stahlblech
 - 4,00m Innendurchmesser
 - erdberührter Teilring in Edelstahl
- Vorgesetzte Treillage-Konstruktion
- Lastabtragung auf Stahlrohr Lüftungskamin über Metall-Unterkonstruktion
 - Vertikalprofile aus Lärchenholz als Primärkonstruktion, leicht gekrümmt
 - innenliegende Ringe Lärchenholz horizontal als Sekundärkonstruktion

Begrünung mit Kletterpflanzen

Kosten (netto)

KGr 300
ca. 280 000 €
(für Kamin-Stahlkonstruktion ab OK Rohbau Lüftungsbauwerk, Holz-Treillage-Konstruktion, Beton-Fertigteil Sitzbank)

KGr 500
ca. 800 000 €
(für gesamte Leistungen Freianlagen: Rückbau, befestigte Flächen, unbefestigte/begrünte Flächen, Bepflanzung, Beleuchtung)

Notausstiege
Ansicht/ Schnitt M 1:50



Notausstieg
Konstruktion, Material, Kosten

- Tragwerk
- schräge Stahlbetonplatte, traufseitig auf StB-Ring unterirdische Bauteile aufliegend, Ablastung sonst auf Stahl-Verbundstützen
- Fassadenkonstruktion
- raumhohe Metall-Glas-Elemente Pfosten-Riegel-Konstruktion aus Alu-Profilen mit Isolierverglasung, Einsetzelemente Tür, Durchführung Rauchabzug und Druckausgleich
 - Bekleidung Attika aus gekanteten Metallpaneelen, beschichtet auf Metall-Unterkonstruktion

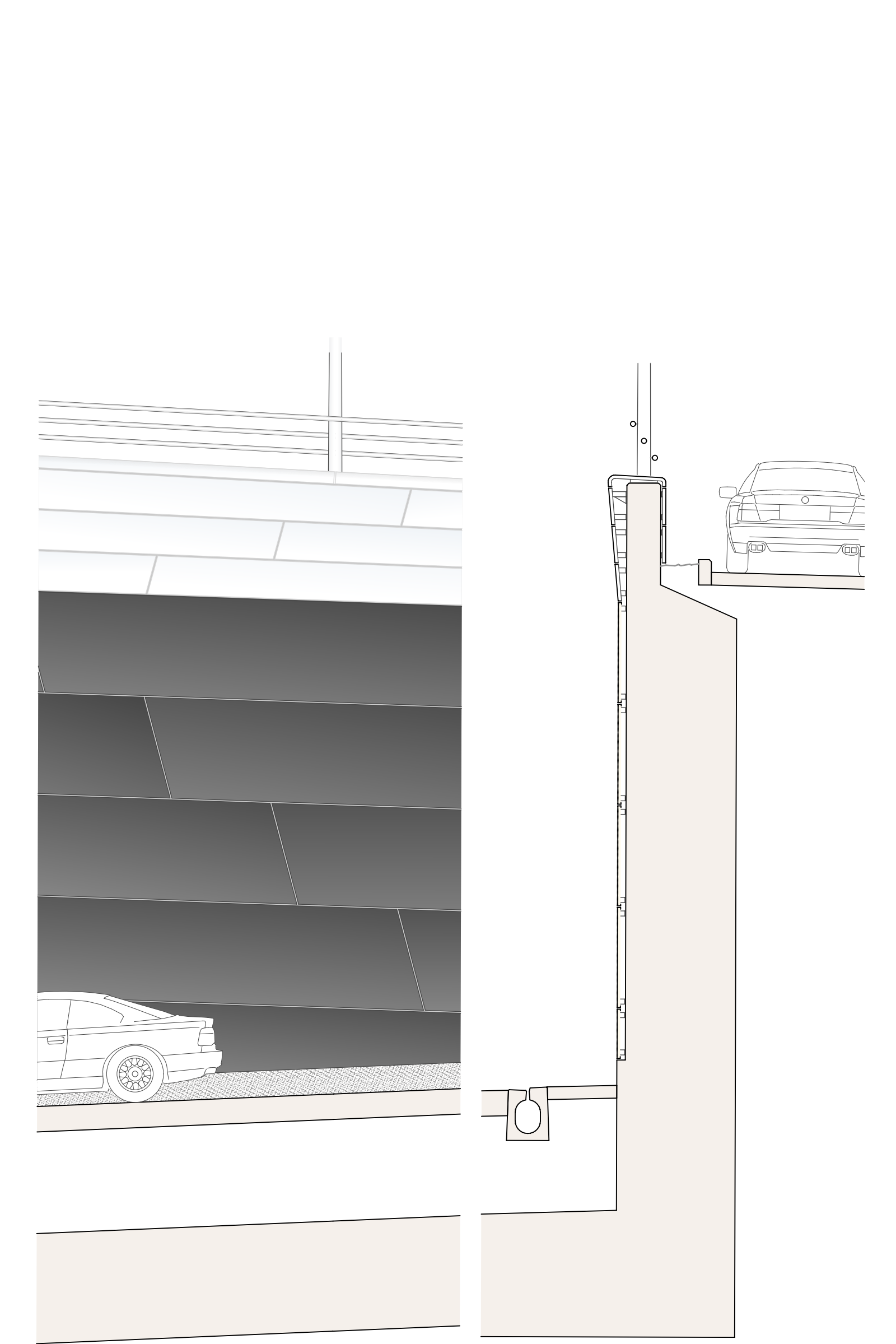
- Dachkonstruktion:
- begehbare Schrägdach mit Sitzstufen
 - geneigtes, wärmegeämmtes Kaldach mit Folienabdichtung
 - auf Abdichtung aufliegende, mit Distanzschrauben befestigte Unterkonstruktion für Sitzstufenanlage aus Stahl
 - Sitzstufenanlage Holzbohlen
 - Umwehruing Edelstahl-Rundrohr

Kosten (netto)

KGr 300
ca. 180 000 €
(für Rohbau ab OK Terrain, Fassade und Dachkonstruktion incl. Sitzstufenanlage)

KGr 500
zusammengefasst mit Nordportal, s. Angaben dort

Portale
Ansicht/ Schnitt M 1:50



Portale
Konstruktion, Material, Kosten

- Wandbekleidungen
- Bekleidung untere Wandbereiche hochschalldämmend, gekanteten Metallpaneelen, beschichtet, auf Metall-Unterkonstruktion, Paneele randlos gelocht mit Akustik-Dämmeinlage und Wandabstand/ Hinterlüftung
 - Bekleidung Attika aus gekanteten Metallpaneelen, beschichtet auf Metall-Unterkonstruktion
 - Umwehruing/Brüstungsabdeckung aus gekanteten Metallpaneelen, beschichtet auf Metall-Unterkonstruktion
 - Reling Edelstahl-Rundrohr

Kosten Nordportal (netto)

KGr 300
ca. 350 000 €
(für Wandbekleidung, Brüstungsabdeckung, Reling)

KGr 500
ca. 5 000 000 €
(für gesamte Leistungen Freianlagen: Rückbau, befestigte Flächen, unbefestigte/begrünte Flächen, Bepflanzung, Beleuchtung; incl. Bereich Notausstieg 6)

Kosten Südportal (netto)

KGr 300
ca. 550 000 €
(für Wandbekleidung, Brüstungsabdeckung, Reling)

KGr 500
ca. 9 000 000 €
(für gesamte Leistungen Freianlagen: Rückbau, befestigte Flächen, unbefestigte/begrünte Flächen, Bepflanzung, Beleuchtung)