

Nutzungsplan

Fließgewässer

F211 Gräben, naturnah
F212 Gräben, mit naturnaher Entwicklung

Stillgewässer

S22 Sonstige naturfremde bis künstliche Stillgewässer
S122 Oligo- bis mesotrophe Stillgewässer, bedingt naturnah
S132 Eutrophe Stillgewässer, bedingt naturnah

Äcker/Felder

A11 Intensiv bewirtschaftete Äcker ohne oder mit stark verarmter Segetalvegetation
A2 Ackerbrachen

Grünland

G11 Intensivgrünland (genutzt)
G12 Intensivgrünland, brachgefallen
G211 Mäßig extensiv genutztes, artenarmes Grünland
G213 Artenarmes Extensivgrünland
G215 Mäßig extensiv bis extensiv genutztes Grünland, brachgefallen
G221 Mäßig artenreiche, seggen- oder binsenreiche Feucht- und Nasswiesen
G4 Tritt- und Parkrasen

Ufersäume, Säume, Ruderal- und Staudenfluren

K11 Artenarme Säume und Staudenfluren
K123 Mäßig artenreiche Säume und Staudenfluren, feuchter bis nasser Standort

Feldgehölze, Hecken, Gebüsche, Gehölzkulturen

B12 Gebüsche/Hecken mit überwiegend gebietsfremden Arten
B13 Stark verbuchte Grünlandbrachen und initiales Gebüschstadium
B116 Gebüsche/Hecken stickstoffreicher, ruderaler Standort
B141 Schnitthecken mit überwiegend einheimischen, standortgerechten Arten
B311 Einzelbäume/Baumreihen/Baumgruppen mit überwiegend einheimischen, standortgerechten Arten, junge Ausprägung
B312 Einzelbäume/Baumreihen/Baumgruppen mit überwiegend einheimischen, standortgerechten Arten, mittlere Ausprägung
B321 Einzelbäume/Baumreihen/Baumgruppen mit überwiegend gebietsfremden Arten, junge Ausprägung
B322 Einzelbäume/Baumreihen/Baumgruppen mit überwiegend gebietsfremden Arten, mittlere Ausprägung

Einzelbäume/Baumreihen/Baumgruppen mit überwiegend gebietsfremden Arten, alte Ausprägung

B432 Gehölzplantagen, brachgefallen

Laub(misch)wälder

L541 Sonstige gewässerbegleitende Wälder, junge Ausprägung
L542 Sonstige gewässerbegleitende Wälder, mittlere Ausprägung
L543 Sonstige gewässerbegleitende Wälder, alte Ausprägung
L61 Sonstige standortgerechte Laub(misch)wälder, junge Ausprägung
L62 Sonstige standortgerechte Laub(misch)wälder, mittlere Ausprägung
L63 Sonstige standortgerechte Laub(misch)wälder, alte Ausprägung

Nadel(misch)wälder

N711 Strukturarme Altersklassen-Nadelholzforste, junge Ausprägung
N712 Strukturarme Altersklassen-Nadelholzforste, mittlere Ausprägung
N713 Strukturarme Altersklassen-Nadelholzforste, alte Ausprägung
N722 Strukturreiche Nadelholzforste, mittlere Ausprägung
N723 Strukturreiche Nadelholzforste, alte Ausprägung

Freiflächen des Siedlungsbereichs

P21 Privatgärten und Kleingartenanlagen, strukturmäßig
P22 Privatgärten und Kleingartenanlagen, struktureich
P42 Land- und forstwirtschaftliche Lagerflächen
P5 Sonstige versiegelte Freiflächen

Siedlungsbereich, Industrie-, Gewerbe- und Sondergebiete

X11 Dorf-, Kleinsiedlungs- und Wohngebiete (inkl. typischer Freiräume)
X132 Einzelgebäude im Außenbereich
X3 Sondergebiete (inkl. typischer Freiräume)
X4 Gebäude der Siedlungs-, Industrie- und Gewerbegebiete

Verkehrsfläche

V11 Verkehrsflächen des Straßen- und Flugverkehrs, versiegelt
V12 Verkehrsflächen des Straßen- und Flugverkehrs, befestigt
V32 Rad-/Fußwege und Wirtschaftswege, befestigt
V332 Rad-/Fußwege und Wirtschaftswege, unbefestigt, bewachsen
V51 Gehölzbestände junger bis mittlerer Ausprägung entlang von Verkehrsflächen

Gesetzlich geschützte Biotop- und Lebensraumtypen

Fließgewässer

F14-FW00BK Mäßig veränderte Fließgewässer (struktureich) §30
F15-FW00BK Nicht oder gering veränderte Fließgewässer (struktureich) §30

Stillgewässer

S122-SU00BK Oligo- bis mesotrophe Stillgewässer, bedingt naturnah (Vegetationsfreie Wasserfläche, die nicht Bestandteil eines LRT ist) §30

Grünland

G221-GN00BK Mäßig artenreiche seggen- oder binsenreiche Feucht- und Nasswiesen §30
G222-GN00BK Artenreiche seggen- oder binsenreiche Feucht- und Nasswiese §30

Grünland (Trocken- / Magerstandorte)

G212-LR6510 Mäßig extensiv genutztes, artenreiches Grünland Art. 23
G213-GE00BK Artenarmes Extensivgrünland Art. 23

Röhrichte und Großseggenriede

R31-GG00BK Großseggenriede außerhalb der Verlandungszone §30

Ufersäume, Säume, Ruderal- und Staudenfluren

K123-GH00BK Mäßig artenreiche Säume und Staudenfluren, feuchter bis nasser Standort §30
K123-GH430 Mäßig artenreiche Säume und Staudenfluren, feuchter bis nasser Standort §30

Feldgehölze, Hecken, Gebüsche, Gehölzkulturen

B112-WH00BK Mesophile Gebüsche/Hecken (naturnaher Standort) §30
B212-W000BK Feldgehölze mit überwiegend einheimischen, standortgerechten Arten, mittlere Ausprägung §30
B213-W000BK Feldgehölze mit überwiegend einheimischen, standortgerechten Arten, alte Ausprägung §30

Laub(misch)wälder

L433-W000BK Sumpfwälder, alte Ausprägung (auf mineralischen bis amooorigen Standorten) §30
L542-W000BK Sonstige gewässerbegleitende Wälder, mittlere Ausprägung §30
L543-W000BK Sonstige gewässerbegleitende Wälder, alte Ausprägung §30

Gesetzlich geschützte Biotop- und Lebensraumtypen

Nadel(misch)wälder

N513-MW91D0* Fichten-Moorwald, alte Ausprägung §30
N532-MW91D0* Bergkiefern-Moorwald, mittlere Ausprägung §30

Stillgewässer

§30 geschützt nach §30 BNatSchG i.V.m. Art. 23 BayNatSchG
FFH Lebensraum nach FFH-Richtlinie Anhang I mit Nummer
prioritärer Lebensraum nach FFH-RL

Schutzgebiete und schützenswerte Bereiche

L Landschaftsschutzgebiet gem. § 26 BNatSchG
G Gebiet von gemeinschaftlicher Bedeutung laut FFH-Richtlinie (Natura 2000):
DE 8234-371 "Moore um Penzberg"
DE 8134-371 "Moore südlich Königsdorf, Rothenrainer Moore und Königsdorfer Alm"

Übernahme aus übergeordneten Fachplanungen

Waldaktionsplan
W Wald mit besonderer Bedeutung als Lebensraum

Bodenfunktion

B Bodendenkmal (Art. 3 BayDSchG)

Wasserfunktion

W Wasserelement Bereich
W Fließrichtungspfeil

Landschaftsbildfunktion

L Landschaftsbildprägende Gehölzstrukturen
L Landschaftsbildprägender Einzelbaum

Bezugsräume

1 Abgrenzung des Bezugsraumes
2 Moorkomplex Auerfliz
3 Moorkomplex Lettner Fliz
4 Struktureiche Offenlandflächen mit Fließgewässer und Begleitstrukturen
5 Trockenstandorte
6 Waldgebiete

Sonstiges

--- Grenze des Untersuchungsgebietes
--- Hochspannungsleitung
--- Gemeindegrenze

Maßnahmenkennung

1.3 G
1 ACEF
Index
Maßnahmenart
Nr. Einzelmaßnahme
Nr. Komplex

Erläuterung Index

CEF Artenschutzrechtliche Maßnahme zur Erhaltung der ökologischen Funktion der Fortpflanzungs- und Ruhestätten (continuous ecological functionality)
Ausgleichsmaßnahme zur Sicherung der Leistungsfähigkeit des Naturhaushalts (in Verbindung mit Grundstückseigentümern)

Baumaßnahme

Technische Planung
Rückbau bestehender Versiegelungsflächen (Straßenflächen, Gebäude)
Grenze des Arbeitsraumes
Zone der mittelbaren Beeinträchtigung durch die geplante Straße (Neubelastungskorridor)
Straßenfläche, asphaltiert
Wirtschaftsweg
Wirtschaftsweg, unbefestigt
Anlage eines tragfähigen Schotter-Banketts

| Maßnahmennummer | Kurzbeschreibung der Maßnahme | Dimension, Umfang |
|-------------------|---|---|
| 1V | Begrenzung der Zeiten für Baumfällarbeiten, Gehölzschnittmaßnahmen und der täglichen Bauzeiten | n.q. ¹⁾ |
| 2V | Begrenzung der Zeiten für Abbruch und Erneuerung des Durchlasses am Auer Bach | n.q. |
| 3V | Schutz angrenzender ökologisch bedeutsamer Flächen und Strukturen | 20 St. Einzelbaumschutz 3.400 m ortsfester Schutzzaun |
| 4V | Schutz der Oberflächengewässer und des Grundwassers in der Bauphase | n.q. |
| 5V | Anlage von Regenrückhalteanlagen | 2 Stück |
| 6V | Im gesamten Baufeld ist der Boden durch schonenden Umgang, getrennte und fachgerechte Lagerung und die Wiederherstellung eines natürlichen Bodenprofils zu schützen | n.q. |
| 7V | Umleitung im Bauwerk befindlicher Waldedeichsanlagen | n.q. |
| 8V | Vermeidung möglicher Lockefelder für Amphibien in den Baustellenbereichen | n.q. |
| 9V | Erhalt oder Wiederherstellung der Funktionsfähigkeit von Leitstrukturen und Querschnittsstrukturen für Fledermäuse | n.q. |
| 10V | Schutz von Fledermäusen bei der Fällung potenzieller Quartierbäume | 2 Stück |
| Gestaltung | | |
| 1G | Anlage naturnaher Gras- und Krautstrukturen auf Straßenebenenflächen | 66.790 m ² |
| 1.1G | Naturnaher Ansaat von standortgerechten Gräsern und Kräutern (frische bis mäßig trockene Standorte) | 47.010 m ² |
| 1.2G | Naturnaher Ansaat von standortgerechten Gräsern und Kräutern (feuchte Standorte) | 2.810 m ² |
| 1.3G | Punktuale Initialpflanzungen von Röhricht- und Großseggenriedern im Bereich von neu gestellten Entwässerungsgräben | n.q. |
| 1.4G | Naturnaher Ansaat eines standortgerechten Schmetterlings- und Wildbiensensaums (frische bis mäßig trockene Standorte) | 16.970 m ² |
| 2G | Pflanzung von Hochstämmen | 118 Stück |
| 3G | Anlage straßenbegleitender Gehölz- und Waldstrukturen | 4.958 m ² |
| 3.1G | Pflanzung von Strauchhecken | 897 m ² |
| 3.2G | Pflanzung von Strauch-Baumhecken | 2.731 m ² |
| 3.3G | Pflanzung von gestuften Waldrandstrukturen | 1.330 m ² |
| 4G | Anlage von natürlichen Bach- und Uferstrukturen am Auer Bach | 48 m ² |
| 4.1G | Anlage einer natürlichen Bachsohle | 10 m ² |
| 4.2G | Anlage einer natürlichen Landberme im Durchlassbauwerk des Auer Bachs | 1 Stück |
| 4.3G | Anpflanzung von Großseggenriedern oder einer feuchten Hochstaudenflur im Uferbereich | 38 m ² |
| 5G | Anbindung von bestehenden Gräben durch Anlage einer natürlichen Bachsohle und Uferstrukturen | 243 m ² |
| 6G | Anlage eines Kleinräumig wechselnden, natürlichen Mikoreliefs in den Regenrückhaltebecken | 3.979 m ² |
| 6.1G | Naturnaher Ansaat von standortgerechten Gräsern und Kräutern (feuchte Standorte) im Bereich der Beckensohle und Beckenböschung | 3.979 m ² |
| 6.2G | Punktuale Initialpflanzung von Röhricht- oder Großseggenriedern im unteren Bereich der Beckenböschungen | n.q. |
| 7G | Wiederherstellung temporär genutzter Flächen (lt. Vereinbarung Grundstückseigentümer) | 45.641 m ² |
| 7.1G | Wiederherstellung einer seggen- oder binsenreichen Feucht- und Nasswiese | 95 m ² |
| 7.2G | Wiederherstellung einer natürlichen Bachsohle im Bereich Auer Bach | 28 m ² |
| 7.3G | Wiederherstellung von Großseggenriedern oder einer feuchten Hochstaudenflur im Uferbereich des Auer Bachs | 79 m ² |
| 7.4G | Wiederherstellung von Gehölz- und Waldflächen mit gestuften Waldrandstrukturen (frische bis mäßig trockene Standorte) | 632 m ² |
| 7.5G | Wiederherstellung landwirtschaftlicher und sonstiger Offenlandflächen | 44.807 m ² |
| Ausgleich | | |
| 1Acst | Entwicklung/Förderung von Baumquartieren und Anbringung von Fledermauskästen | 10 Fledermauskästen |
| 2A | Anlage und Entwicklung einer Nasswiese | 21.866 m ² 78.627 WP 44.615 m ² |
| 1E | Maßnahmenflächenpool Flugplatz Greiling | 216.840 WP |

Ausgleich

1Acst Entwicklung/Förderung von Baumquartieren und Anbringung von Fledermauskästen 10 Fledermauskästen
2A Anlage und Entwicklung einer Nasswiese 21.866 m²
78.627 WP
44.615 m²
1E Maßnahmenflächenpool Flugplatz Greiling 216.840 WP

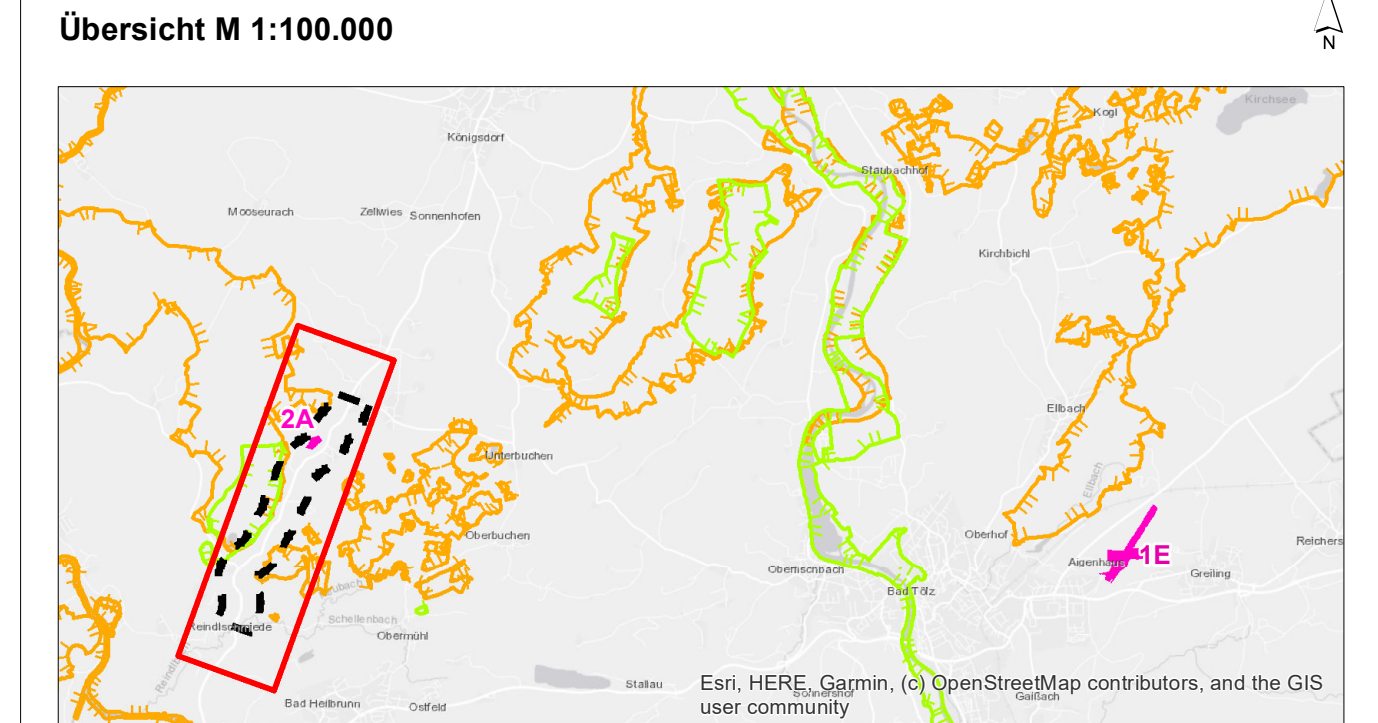
¹⁾ n.q. = nicht quantifizierbar

Vermeidungs- und Gestaltungsmaßnahmen

--- Schutz angrenzender Biotop- und Gehölzstrukturen vor Beeinträchtigungen während der Baudurchführung
Einzelbaumschutz während der Bauausführung
Einzelbaumschutz Höhlenbäume
Pflanzung von standortheimischen Hochstämmen
Anlage Landberme (Durchlass Auer Bach)
Naturnaher Ansaat von standortgerechten Gräsern und Kräutern (frische bis mäßig trockene Standorte)
Naturnaher Ansaat von standortgerechten Gräsern und Kräutern (feuchte Standorte)
Punktuale Initialpflanzung von Grosseggenniederer
Naturnaher Ansaat eines standortgerechten Schmetterlings- und Wildbiensensaums (frische bis mäßig trockene Standorte)
Anlage von Hecken mit standortheimischen Bäumen und Sträuchern auf humosen Standorten
Anlage von Hecken mit standortheimischen Sträuchern auf humosen Standorten
Anlage eines gestuften, naturnahen Waldmantels mit standortheimischen Bäumen und Sträuchern auf humosen Standorten
Anlage einer naturnahen Bachsohle im Bereich des Auer Bachs
Anlage von naturnahen Bachstrukturen sonstiger, querender Gräben
Wiederherstellung vorübergehend in Anspruch genommener Feucht- und Nasswiese (§30 BNatSchG); (lt. Vereinbarung mit Grundstückseigentümern)
Wiederherstellung vorübergehend in Anspruch genommener Großseggenrieder (§30 BNatSchG); (lt. Vereinbarung mit Grundstückseigentümern)
Wiederherstellung vorübergehend in Anspruch genommener Bachstrukturen (§30 BNatSchG) (lt. Vereinbarung mit Grundstückseigentümern)
Wiederherstellung vorübergehend in Anspruch genommener Gehölz-, Waldflächen oder angrenzendem Waldrandbereich (lt. Vereinbarung mit Grundstückseigentümern)
Wiederherstellung vorübergehend in Anspruch genommene landwirtschaftlich oder sonstiger genutzter Flächen (lt. Vereinbarung mit Grundstückseigentümern)

Kompensationsmaßnahmen

Anlage und Entwicklung einer artenreichen Feucht- und Nasswiese (Ausgangsbestand: G221 / Zielbestand: G222-GN00BK)
Entwicklung einer artenreichen Feucht- und Nasswiese (Ausgangsbestand: G221-GN00BK / Zielbestand: G222-GN00BK)
Bestehende naturnaher Hecken (Ausgangsbestand = Zielbestand B112-WH00BK)



- Gebiete von gemeinschaftlicher Bedeutung laut FFH-Richtlinie (Natura 2000)
- Landschaftsschutzgebiet gem. § 26 BNatSchG
- Lage der flächigen Ausgleichs- oder Ersatzmaßnahmen mit Nr.

Quellennachweis / Plangrundlage

Biotoptkartierungsdaten (Artenschutz- und Biotopkartierung) sowie Schutzgebietsdaten (Okofachdaten aus dem Bayerischen Fachinformationssystem Naturschutz (FIS-Natur, 2020) Waldkartierung (Lr. Weihen-Schönang (BayStM.F. 1999) Reaktivierung / Biotopplan (Bestandskartierung NRT, 2015 Karteschlüssel Stand 2015) Geobasisdaten (Digitale Orthofotos) © Bayer. Vermessungsverwaltung. www.geobasisdaten.de, 2015

| | | |
|--|------------|---------|
| | Proj.-Nr. | N1400 |
| | Datum | |
| | bearbeitet | 05/2020 |
| | gezeichnet | 05/2020 |
| | geprüft | 05/2020 |
| | geprüft | 05/2020 |

FESTSTELLUNGSENTWURF

Straßenbauverwaltung
Freistaat Bayern
Straße / Abchn.-Nr. / Station: B 11_320_1,835 bis 340_0,055

PROJIS-Nr.: B 11
Ausbau nördlich Reindtschmiede
Bau-km 0+000 bis Bau-km 3+351

Unterlage/ Blatt-Nr.: 9.1
Übersichtsplan der landschaftspflegerischen Maßnahmen
Maßstab: 1:5.000

aufgestellt:
Staatsliches Bauamt Weilmheim
Fischl, L.D. Bauinspektor
Weilmheim, den 04.05.2020