


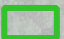
St 2038 OU östlich Habach
Bestandsaufnahme Fauna 2017
und Unterlagen zur saP

19.1.3.5

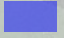
Makrozoobenthos

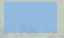
Sindelsbach

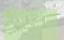
 Sindelsbach, beprobte Abschnitte mit Nr.

 Untersuchungsgebiet Fauna

Eingriffe mit Kilometrierung

 dauerhafte Überbauung/Versiegelung

 dauerhafte Überbauung/Wiederbegrünung

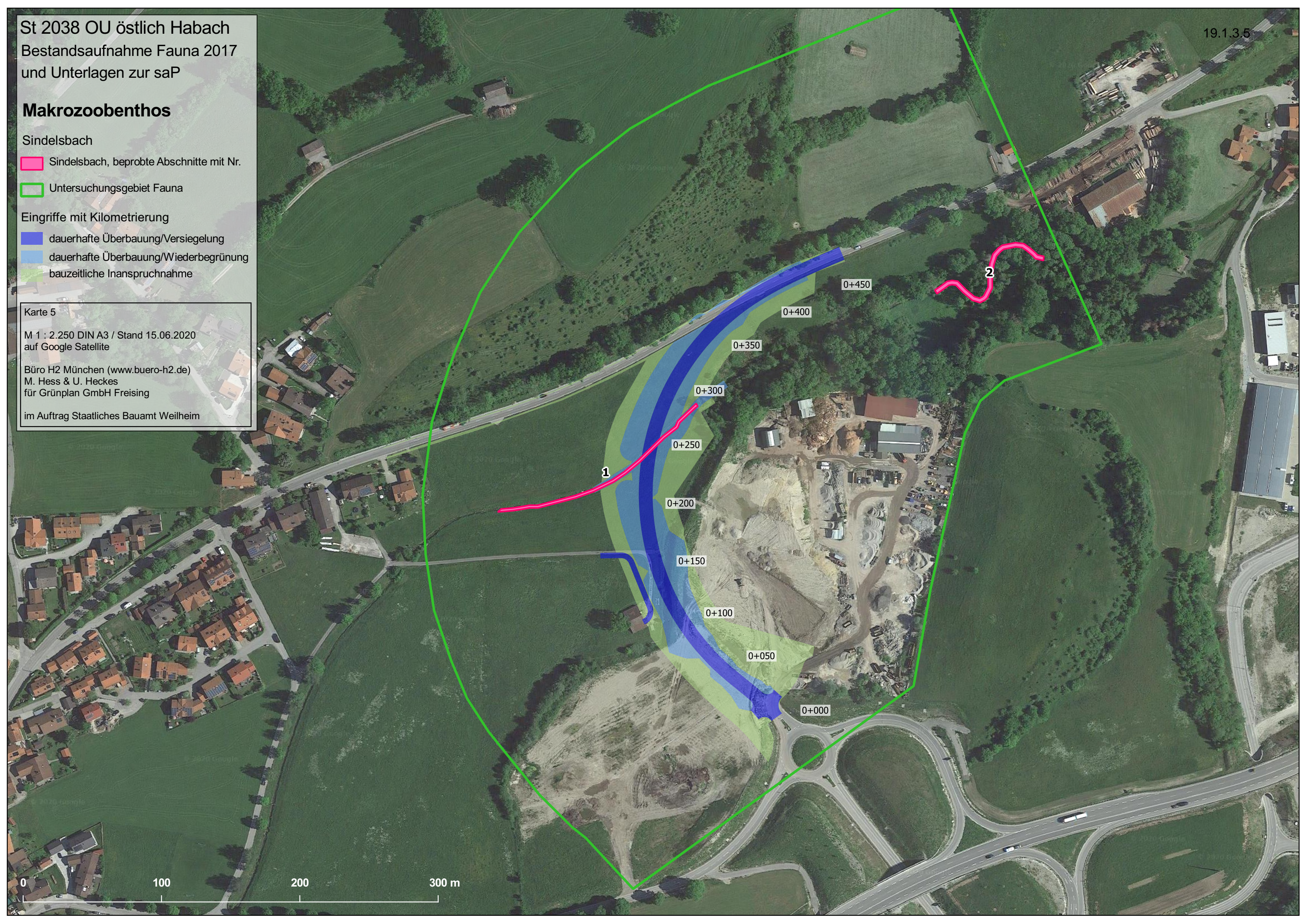
 bauzeitliche Inanspruchnahme

Karte 5

M 1 : 2.250 DIN A3 / Stand 15.06.2020
auf Google Satellite

Büro H2 München (www.buero-h2.de)
M. Hess & U. Heckes
für Grünplan GmbH Freising

im Auftrag Staatliches Bauamt Weilheim



0 100 200 300 m