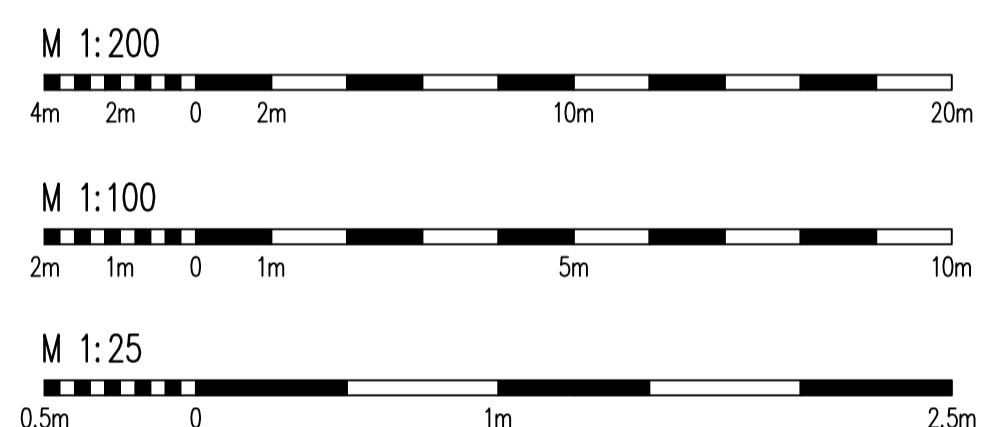
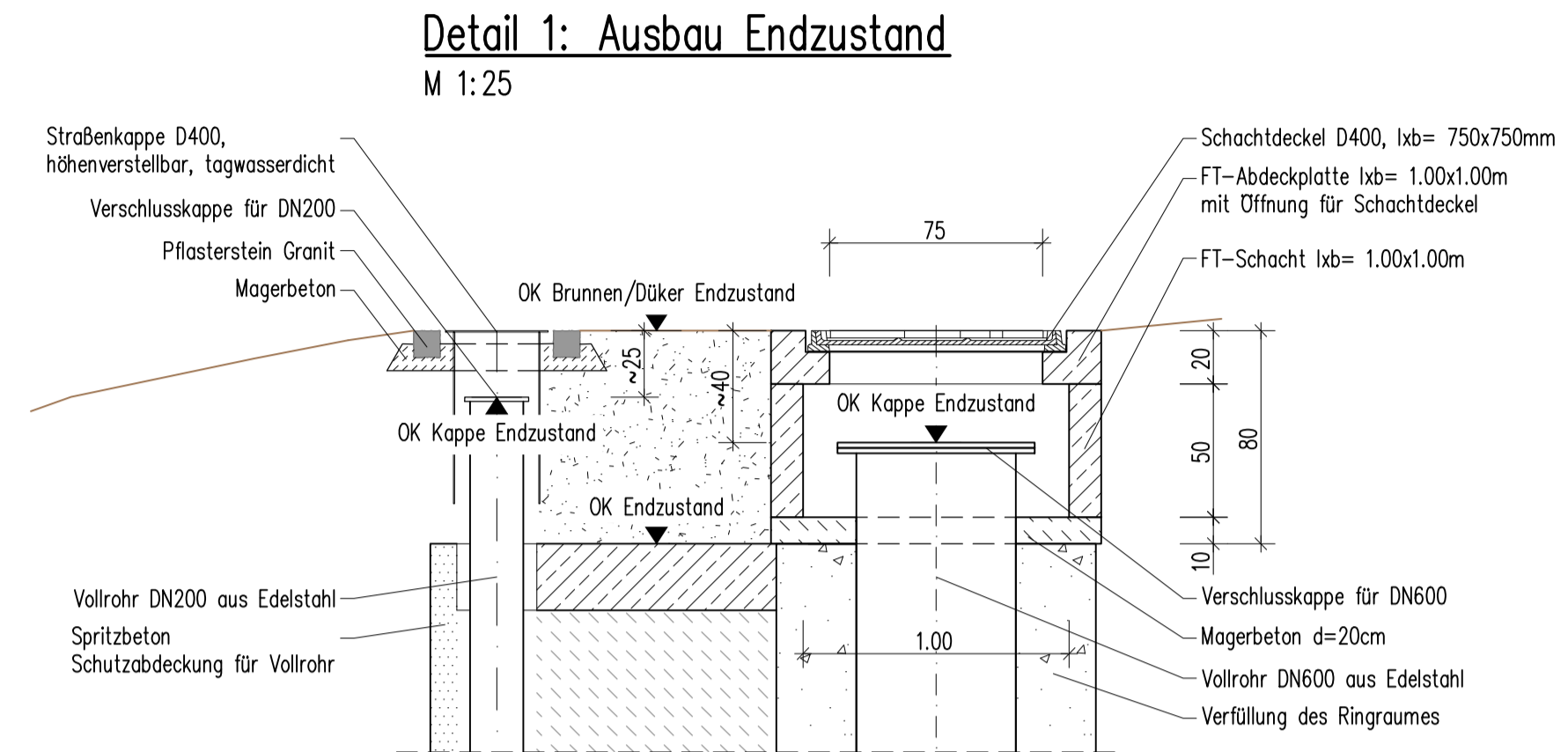
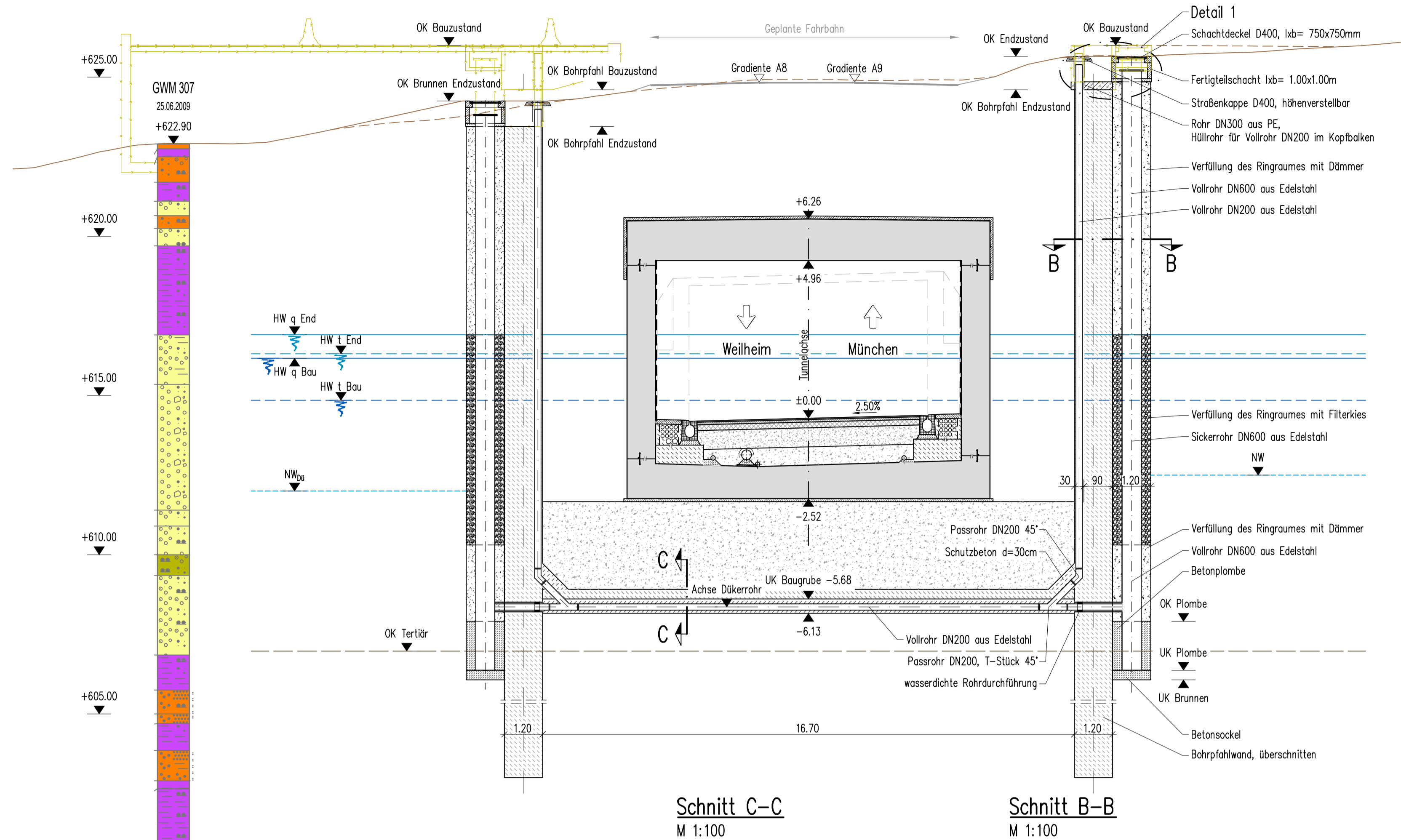


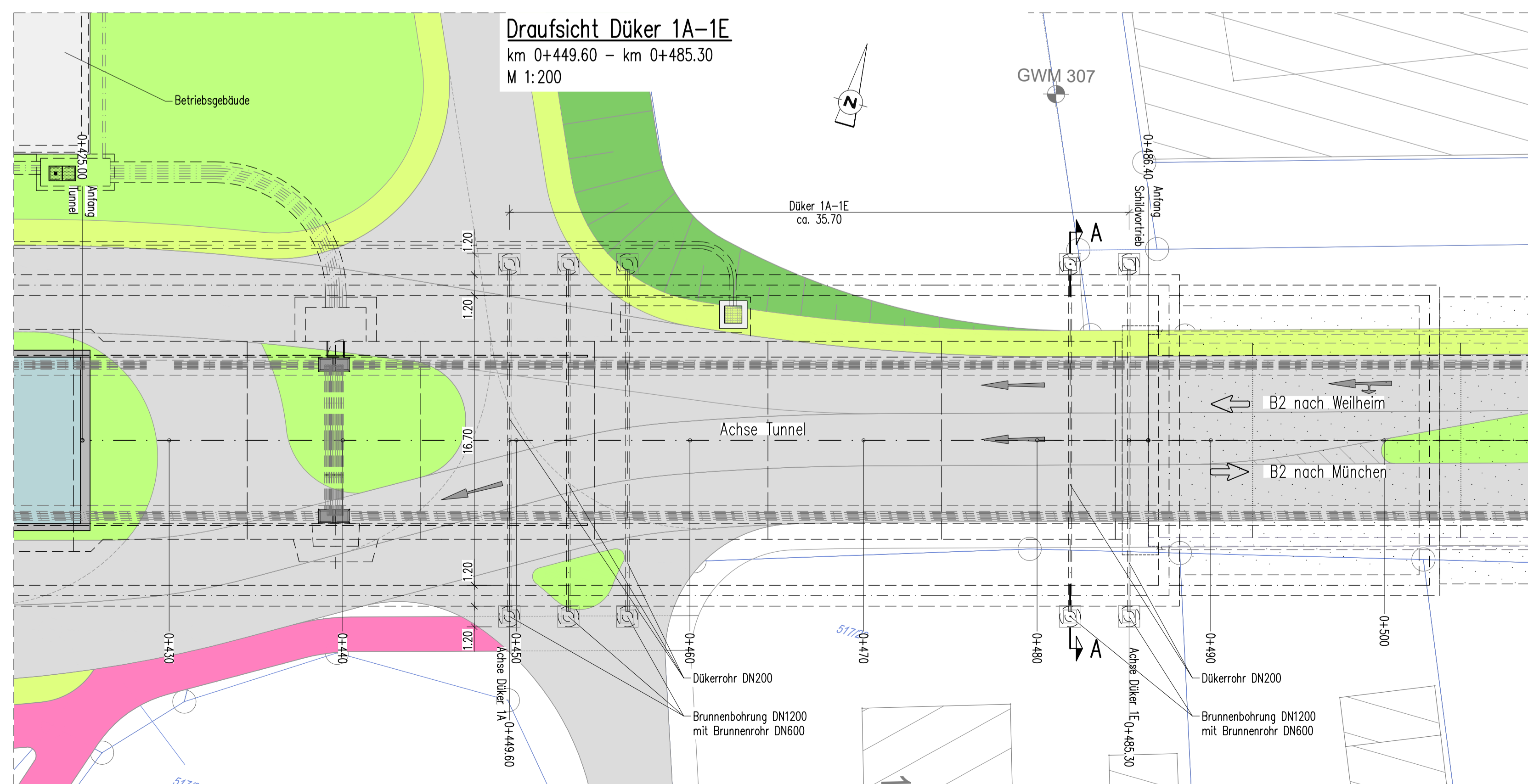
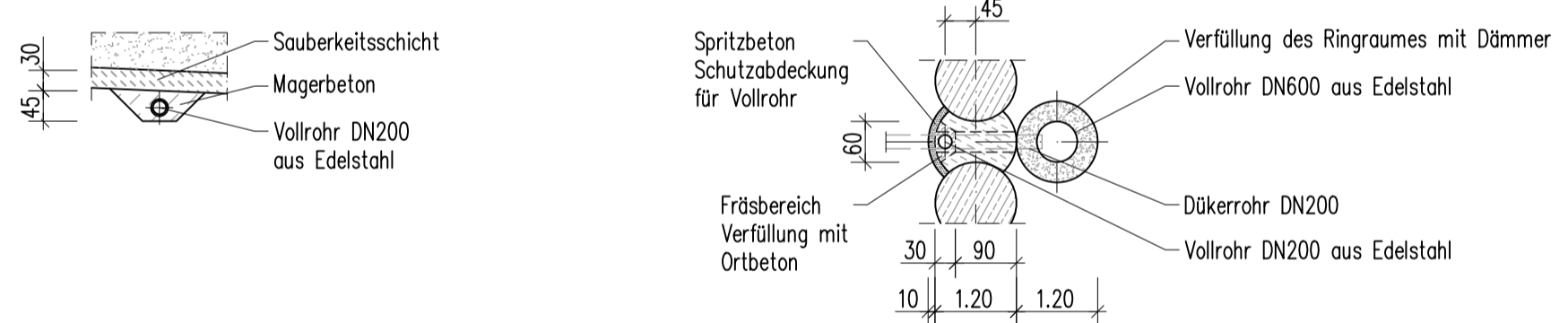
Düker 1D – Offene Bauweise Süd
Schnitt A-A

km 0+449.60 – km 0+485.30
M 1:100



Schnitt C-C
M 1:100

Schnitt B-B
M 1:100



Legende

Bemessungswasserstände im Quartär	Bemessungswasserstände im Tertiär
— HW q End	— HW t End
— HW q Bau	— HW t Bau
— OK Tertiär	— NW ₀₀ Niedrigwasserstand

Planungsgrundlagen

- Angaben Bestands Gelände gem. Befliegungsdaten, Datei vom 06.07.2018, Bayerische Vermessungsverwaltung
- Digitale Flurkarte (DFK) gem. Datei vom 20.11.2018, Staatliches Bauamt Weilheim

Bezugssysteme

- Die Lagekoordinaten beziehen sich auf Landesystem Bayern Ebenes Gauß-Krüger System, Zone 4
- Das Bezugssystem der Höhen ist das Deutsche Höhenhauptnetz DHHN12

EDR GmbH Dillwächterstraße 5, 80688 München Tel.: 089/547112-0, Fax: 089/547112-50		
bearbeitet	26.02.2021	Hotop
gezeichnet	26.02.2021	Göpel
geprüft	26.02.2021	Hotop
Projekt: E11723		

Straßenbauverwaltung Freistaat Bayern, Staatliches Bauamt Weilheim		
bearbeitet	26.02.2021	Bimesmeier/ Ludwig
gezeichnet	26.02.2021	Zuber
geprüft	26.02.2021	Zuber

c			
b			
a			
Nr.	Art der Änderung	Datum	Zeichen

Bauwerksentwurf - Fortschreibung (2021)

Straßenbauverwaltung Freistaat Bayern, Staatliches Bauamt Weilheim	Unterlage / Blatt-Nr.: 8.8.5 Düker 1 km 0+449.60 bis 0+485.30
Straße / Abschn.-Nr / Station: B2 / Abs. 840, St 1,169 bis Abs. 900, St. 0,551	Maßstab: 1:25, 1:100, 1:200
PROJIS-Nr.: 09 890661 00	

B 2 Tunnel Starnberg

Aufgestellt:
Weilheim, den 26.02.2021
Staatliches Bauamt Weilheim

Scheckinger, Ltd. Baudirektor

Anlage 7.8 zu "Wassertechnische Untersuchungen, Teil 18.2 - Tunnel, Erläuterungsbericht"