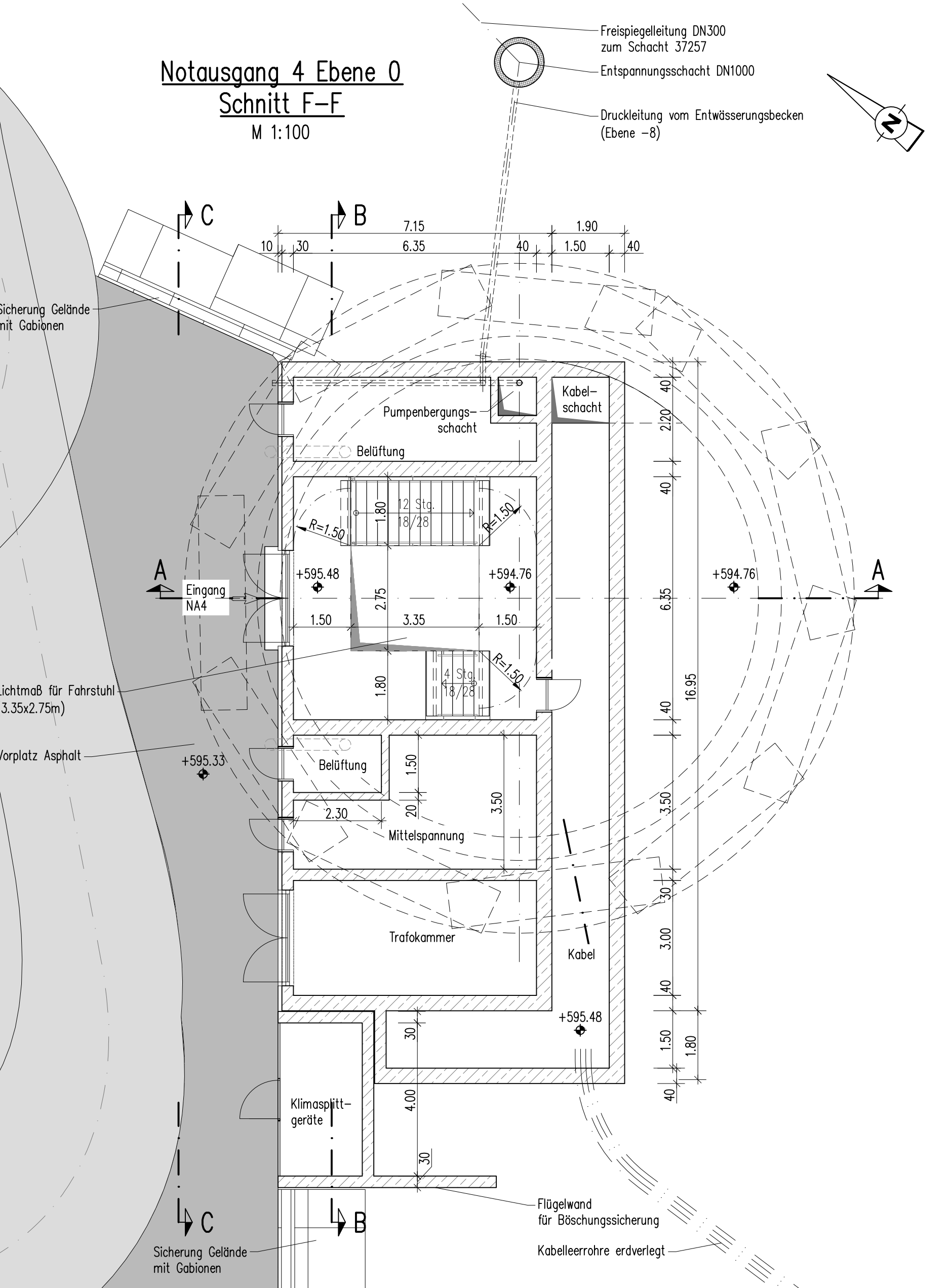
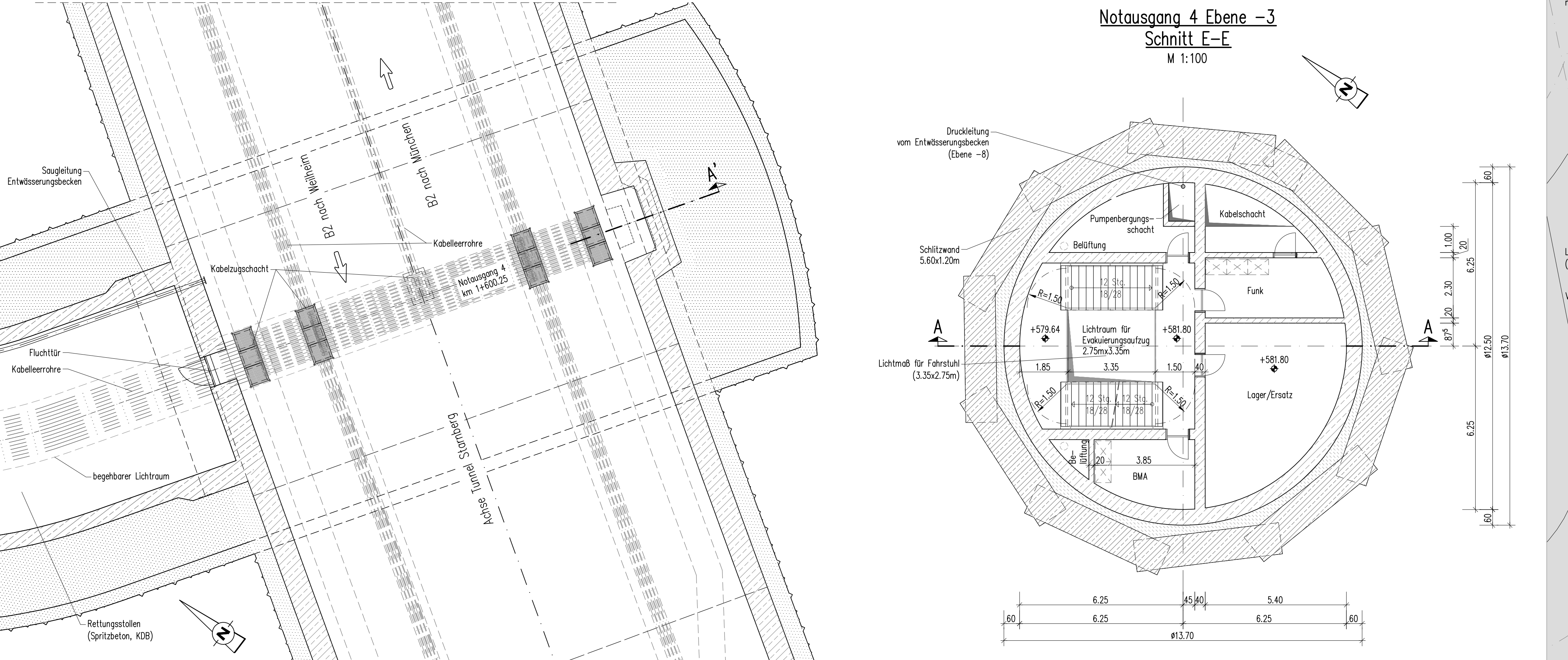
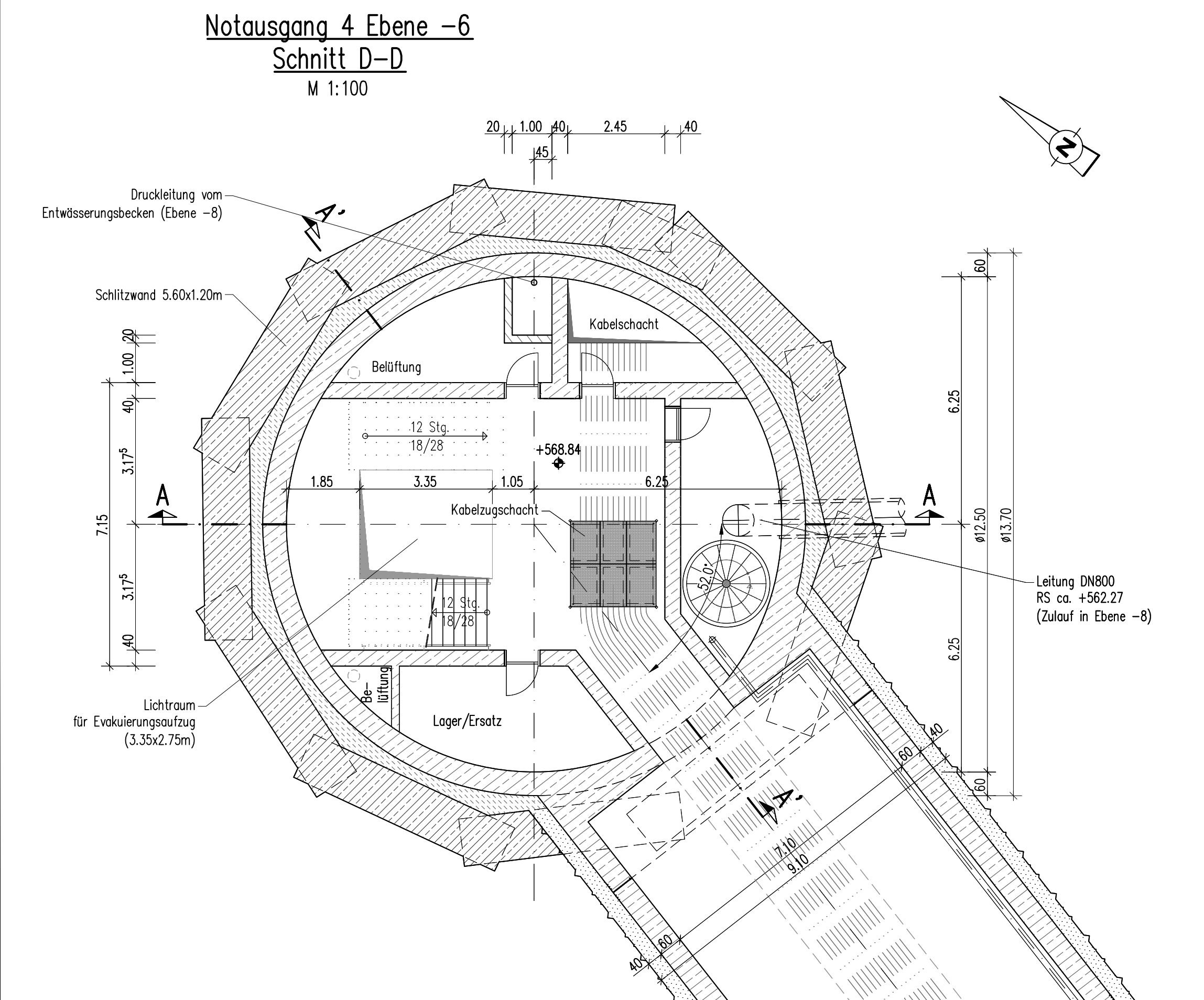
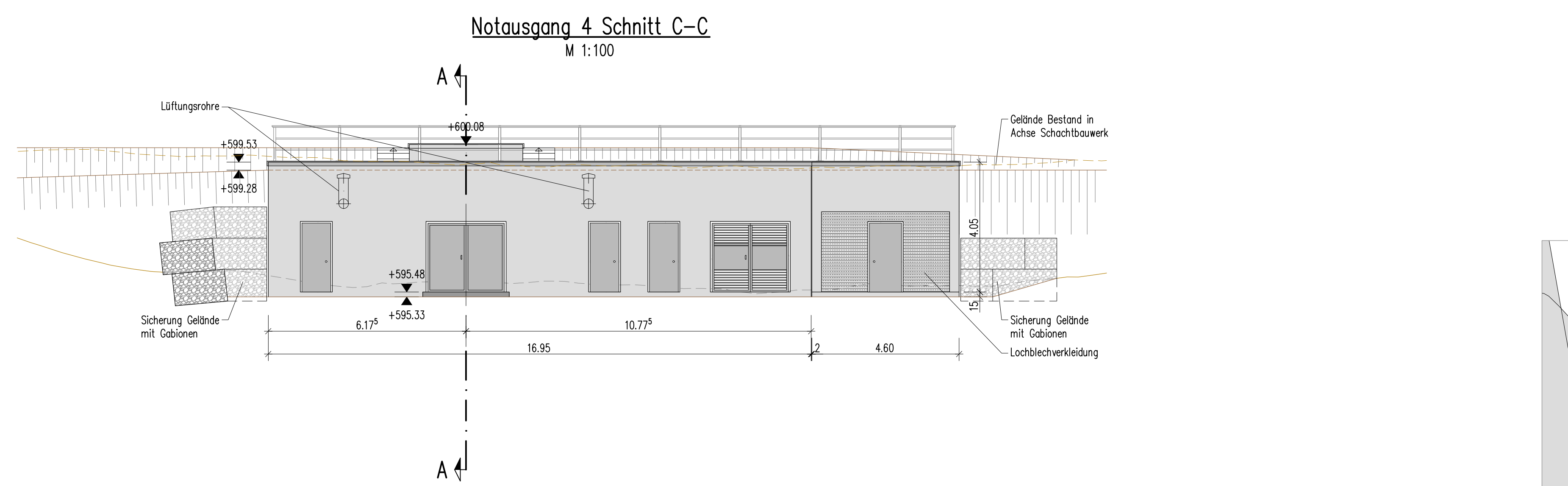
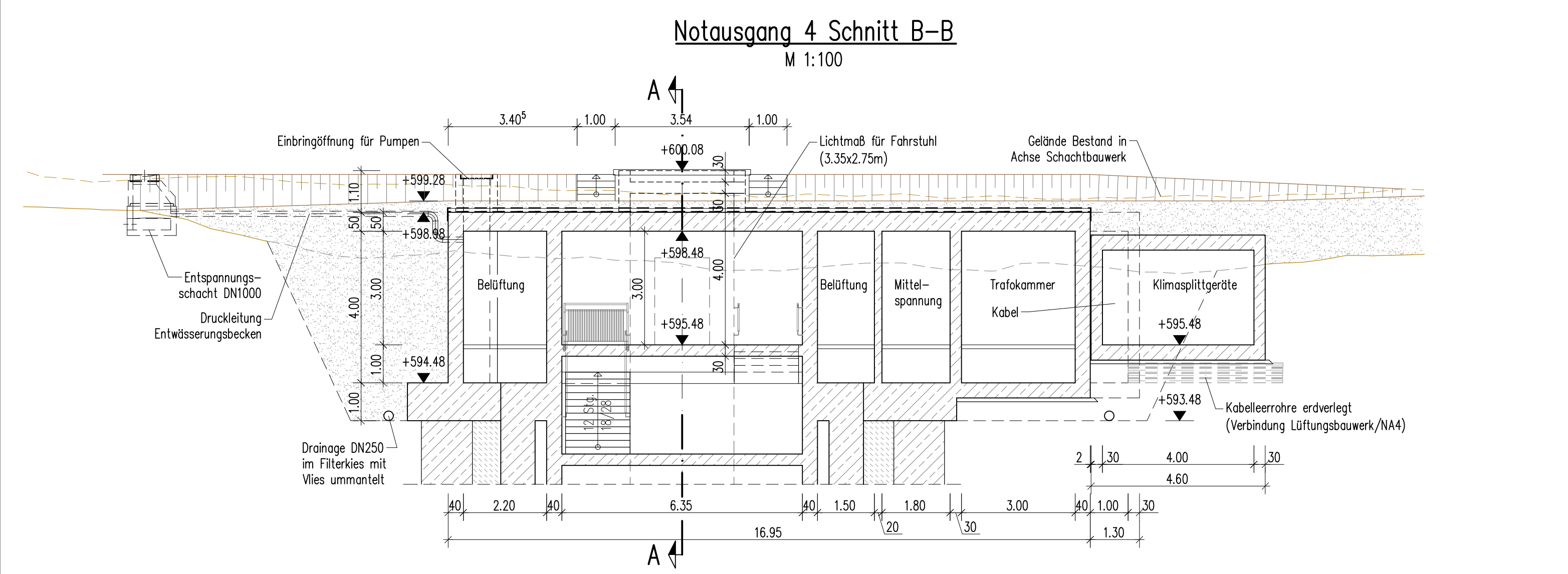
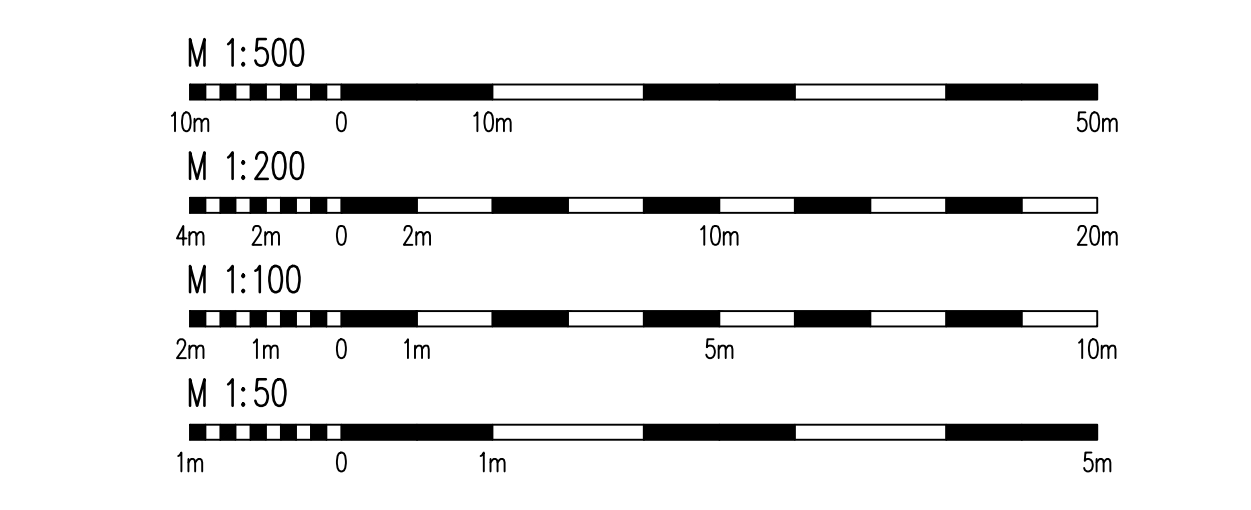
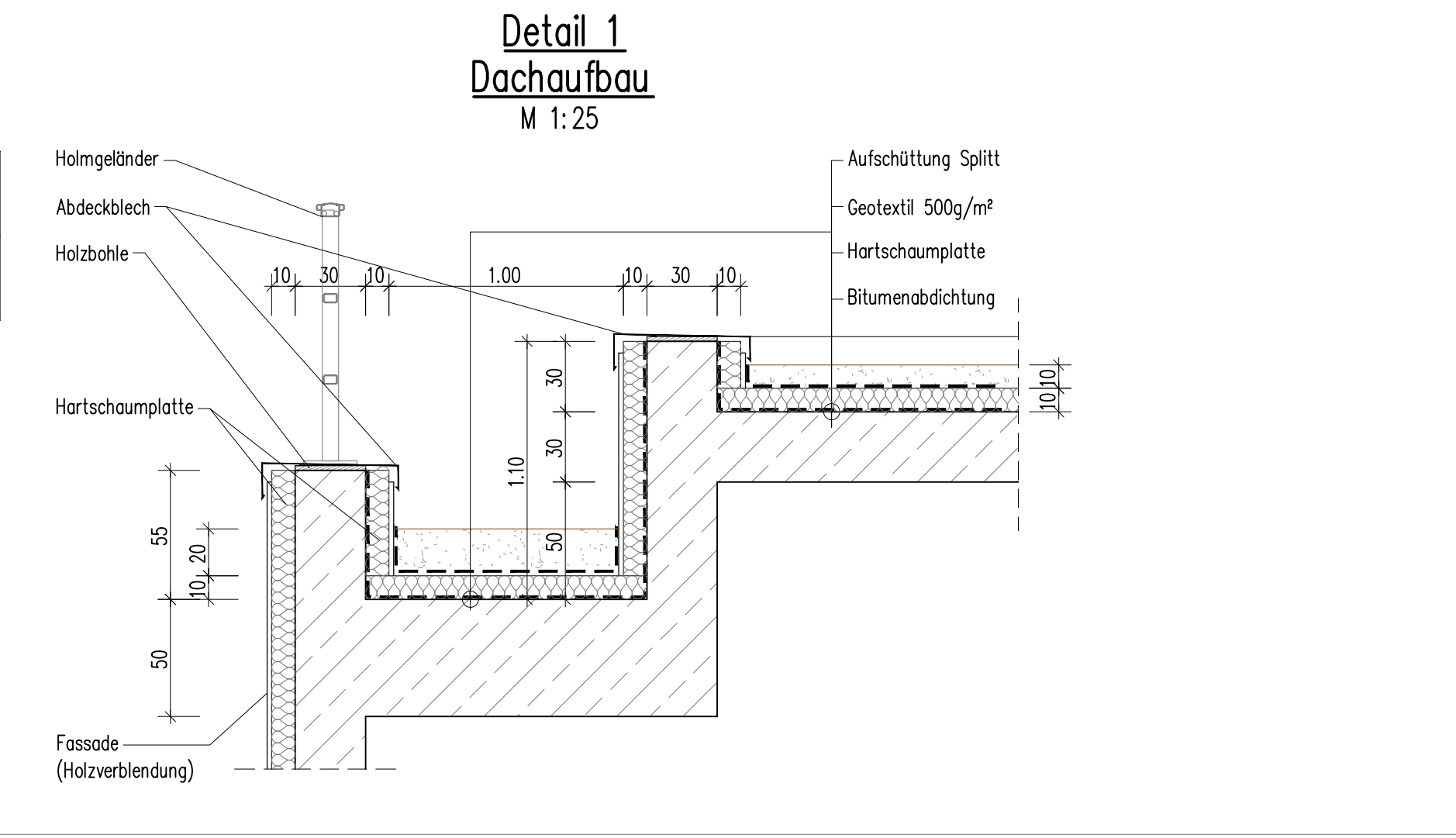
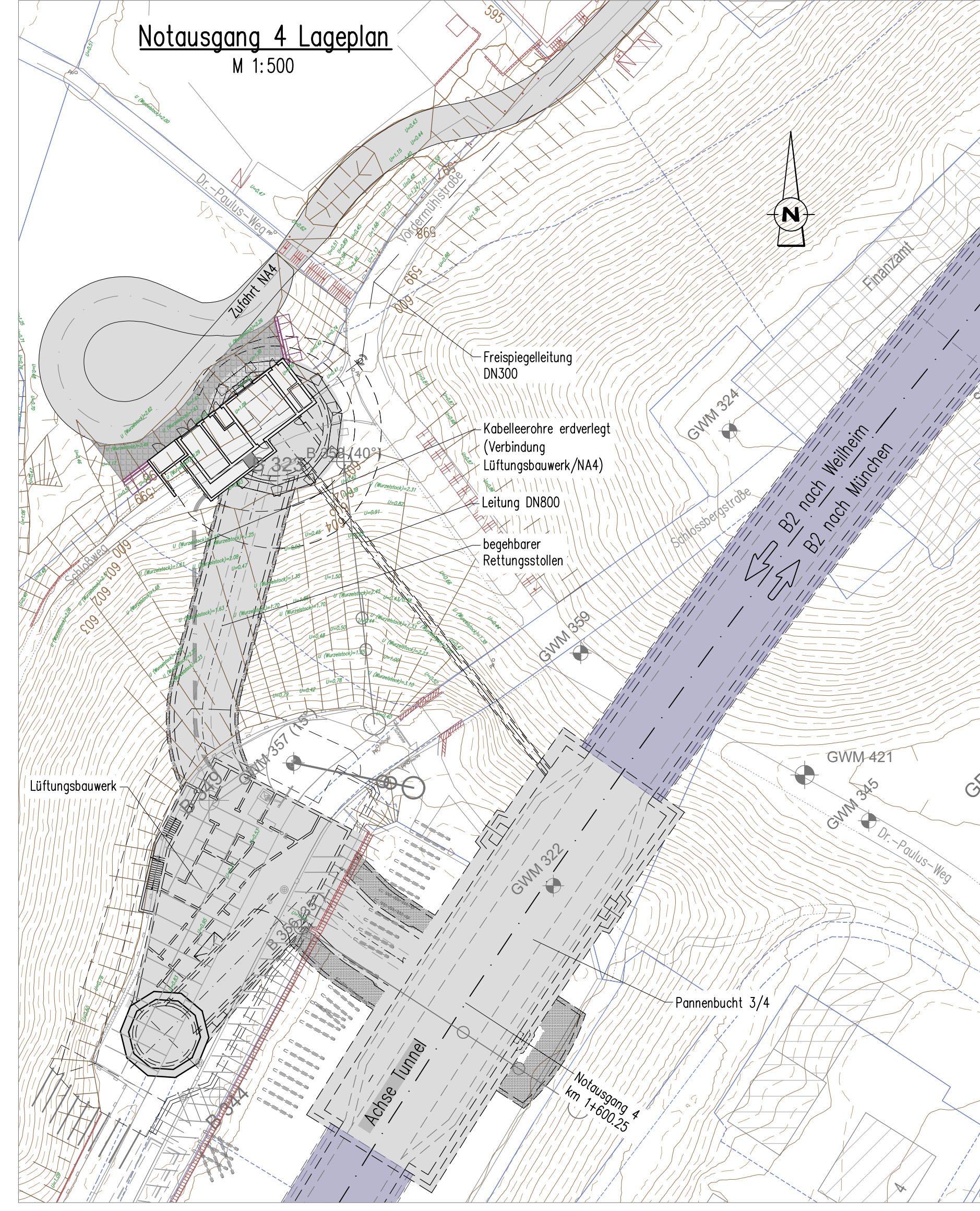
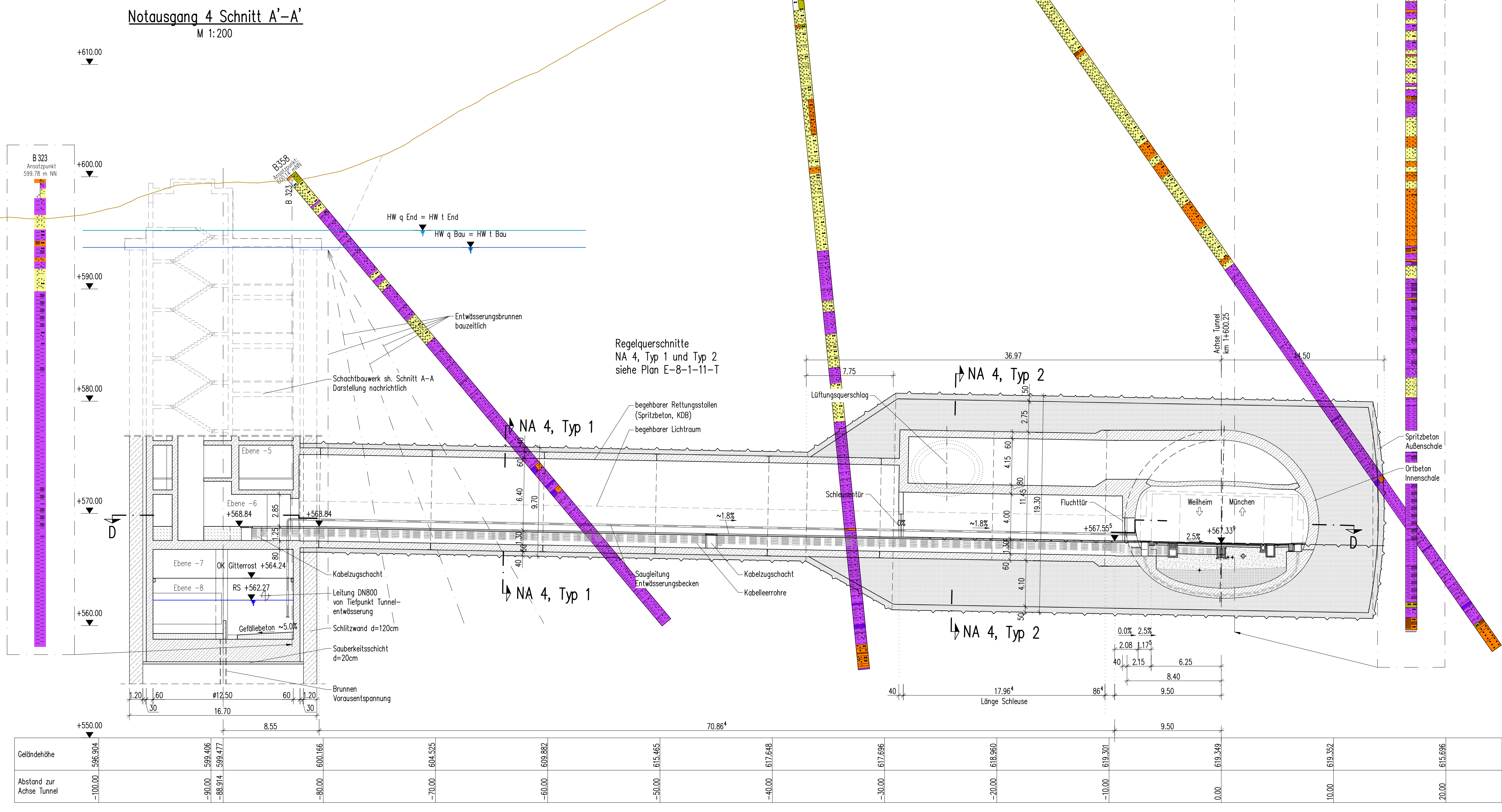
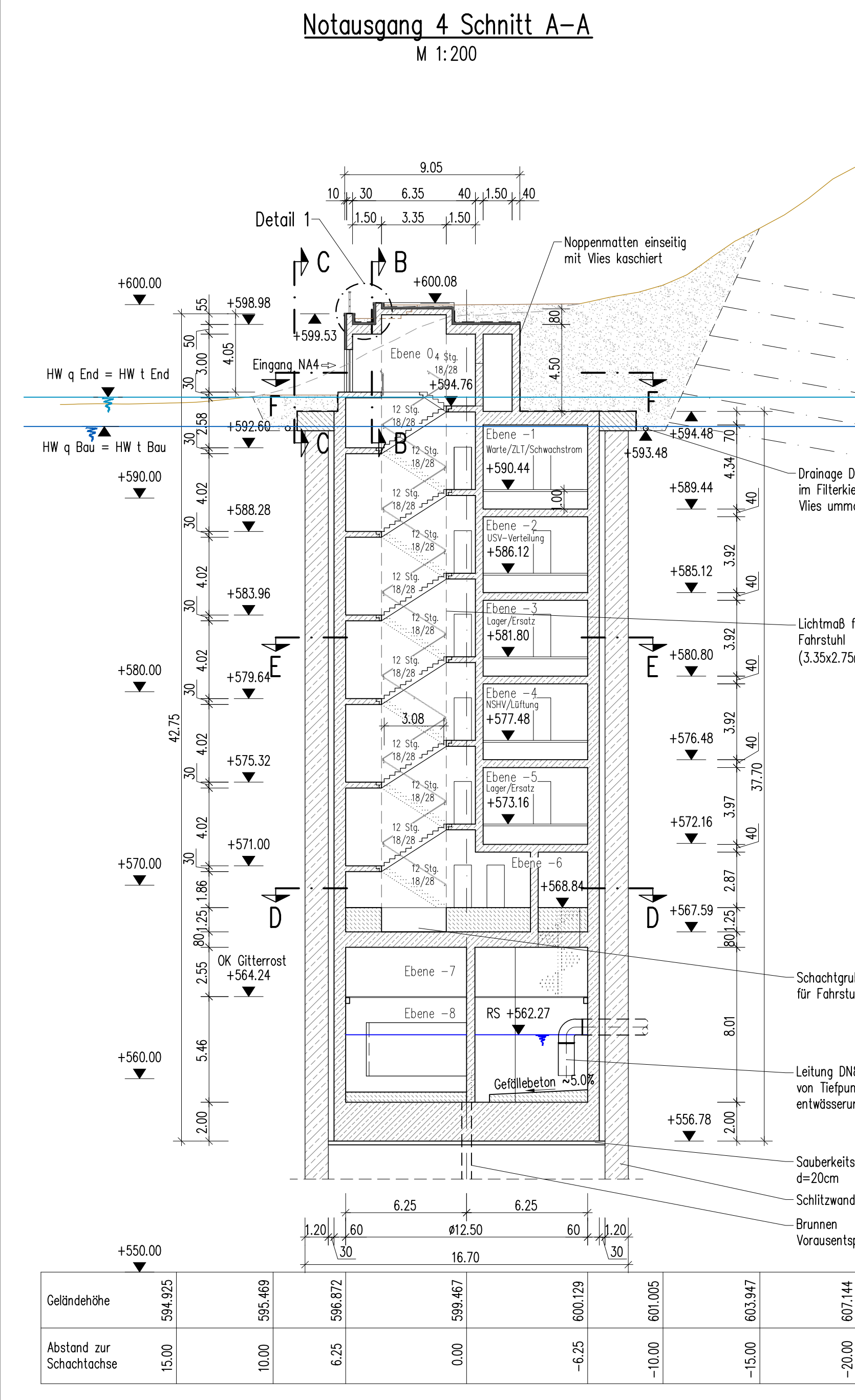


Legende	
Bemessungswasserstände im Quartär	Bemessungswasserstände im Tertiar
HW q End	HW I End
HW q Bau	HW I Bau

Anmerkung:

- Die Rettungsstellen des NA1, NA2 und NA6 werden als WÜB-KO ausgeführt, die Rettungsstellen des NA3, NA4 und NA5 werden mit einer KÜB-Abdichtung ausgeführt (siehe Plan TuSto-E-8-1-11).
- Gemäß ZTV-Ing. Teil 5 Abs.1, 8.3.2 wird zur Vermeidung der Schwundbildung ein Abdichtungsträger gemäß Nr. 6.8 sowie eine Trennschicht aus Folie oder zwei weiteren Spritzbeton und Innenschale vorgesehen.
- Die dargestellten Wasserstände beziehen sich ausschließlich auf den Bereich der Bauwerke im Bereich des Tunnels können andere Wasserstände gelten. Die Wasserstände sind den Anlagen des Geotechnischen Berichtes, Teil 2 zu entnehmen (Anlage 2.1 Tunnel, Anlage 2.2 Bauwerke).



Planungsgrundlagen

- Angaben Bestandspläne gem. Beflegungsdaten, Daten vom 06.07.2016, Bayerische Vermessungsverwaltung
- Digitale Flurstreu (DFK) gem. Daten vom 20.11.2018, Staatliches Bauamt Weilheim

Bezugssysteme

- Die Lagekoordinaten beziehen sich auf Landesystem Bayern (Ebenen Gauß-Krüger System, Zone 4)
- Das Bezugssystem der Höhen ist das Deutsche Höhenreferenzsystem DHHN12

EDR GmbH		
Döhrenstraße 5, 80889 München		
Tel.: 089 87112-0, Fax: 089 87112-50		
Projekt: E11723		

Straßenbauverwaltung		
Freistaat Bayern, Staatliches Bauamt Weilheim		
Münchenstr. 79, 82363 Weilheim		
Tel.: 0811990-0, Fax: 0811990-1000		
E-Mail: poststelle@strassenbauwv.bayern.de		
Projekt: E11723		

Projekt: E11723			
Nr.	Art der Änderung	Datum	Zeichen
c			
b			
a			

Bauwerksentwurf - Fortschreibung (2021)

Straßenbauverwaltung
Freistaat Bayern, Staatliches Bauamt Weilheim
Münchenstr. 79, 82363 Weilheim
Tel.: 0811990-0, Fax: 0811990-1000
E-Mail: poststelle@strassenbauwv.bayern.de

Unterlage / Blatt-Nr.: 8.6.4
Notausgang 4
Bau-km 1+600.25
Maßstab: 1:50, 1:100, 1:200, 1:500

B 2 Tunnel Starnberg

Aufgezeichnet:
Weilheim, den 26.02.2021
Staatliches Bauamt Weilheim

Schneidinger, Lix Bauwerk

Anlage 7.4 zu "Wassertechnische Untersuchungen, Teil 18.2 - Tunnel, Erläuterungsbericht"