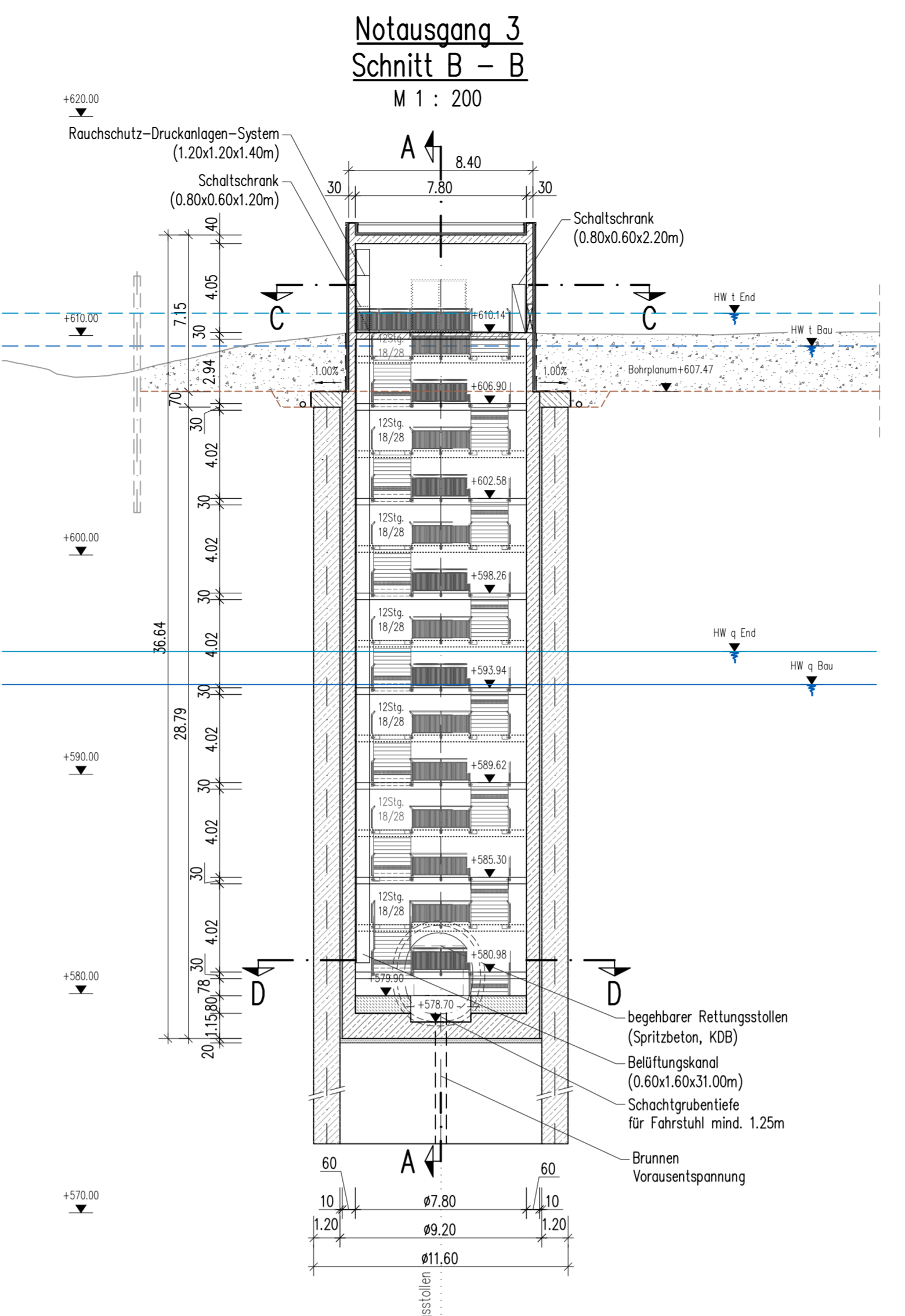
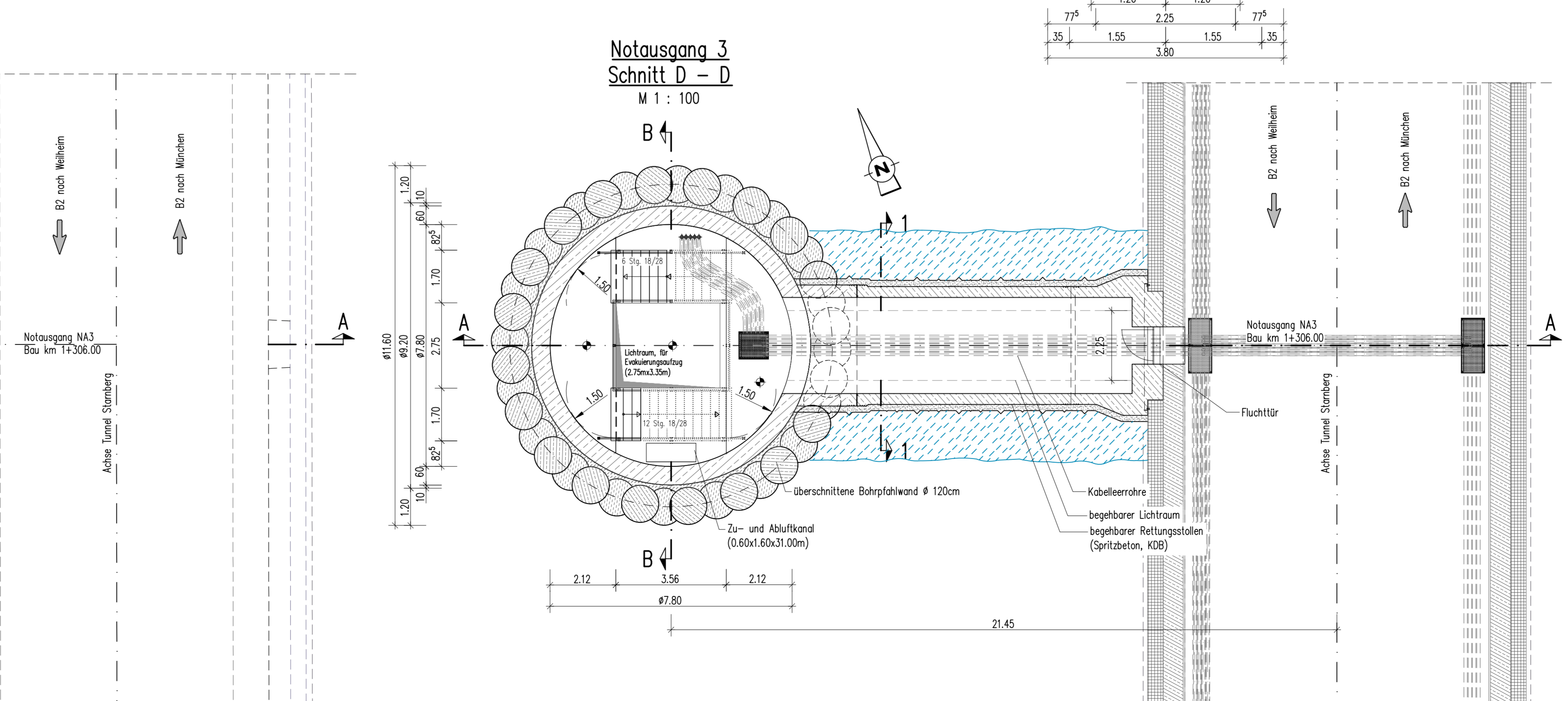
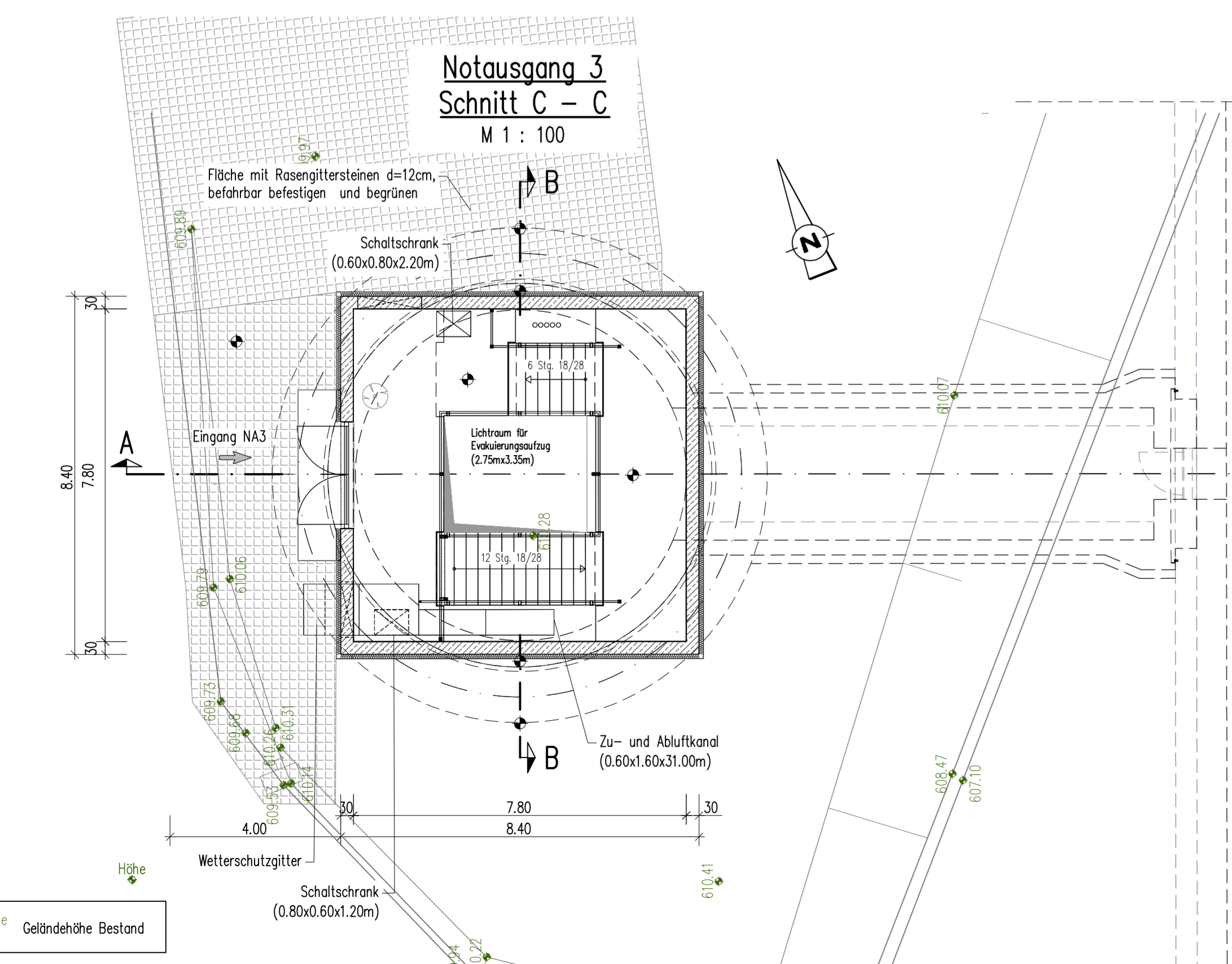
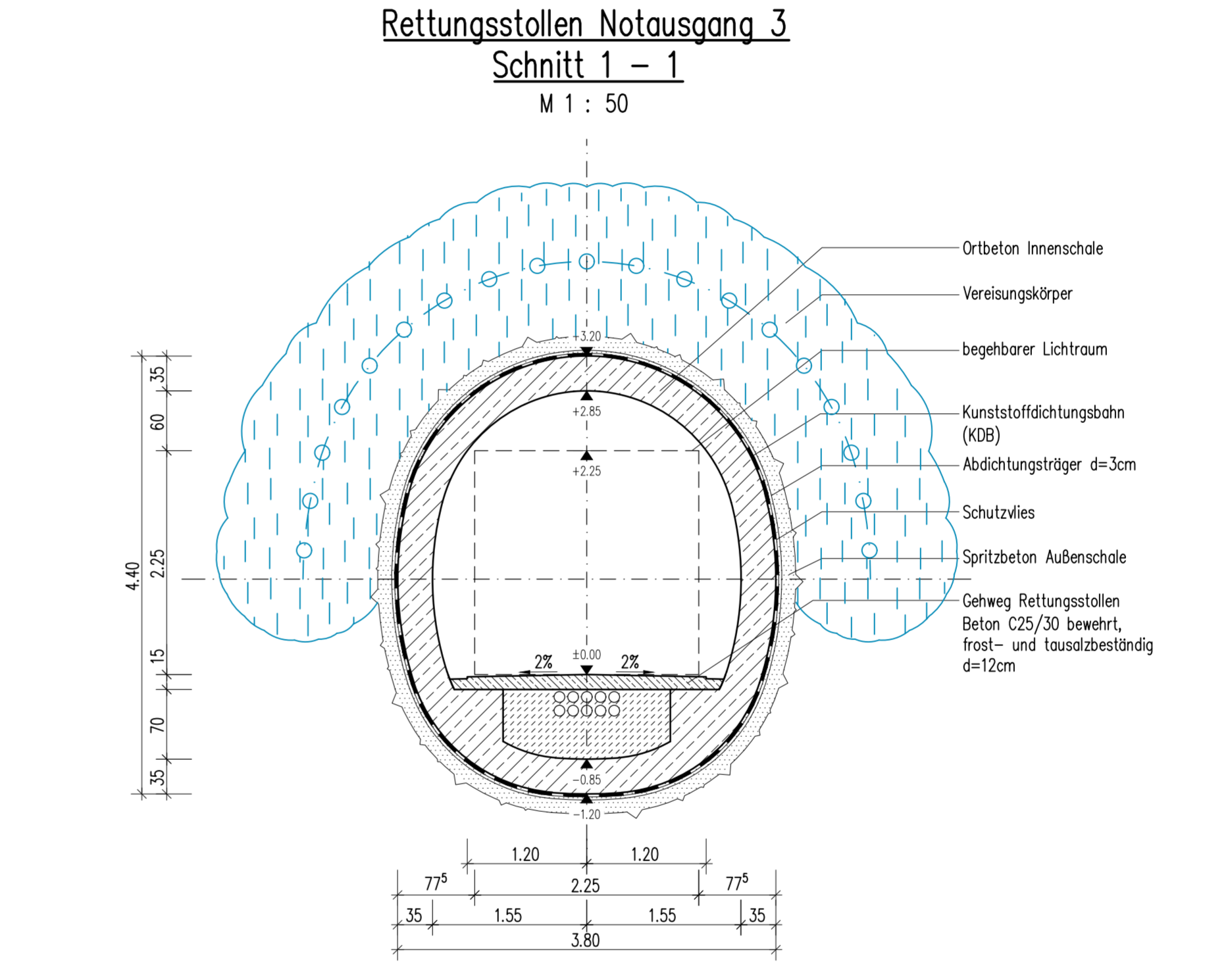
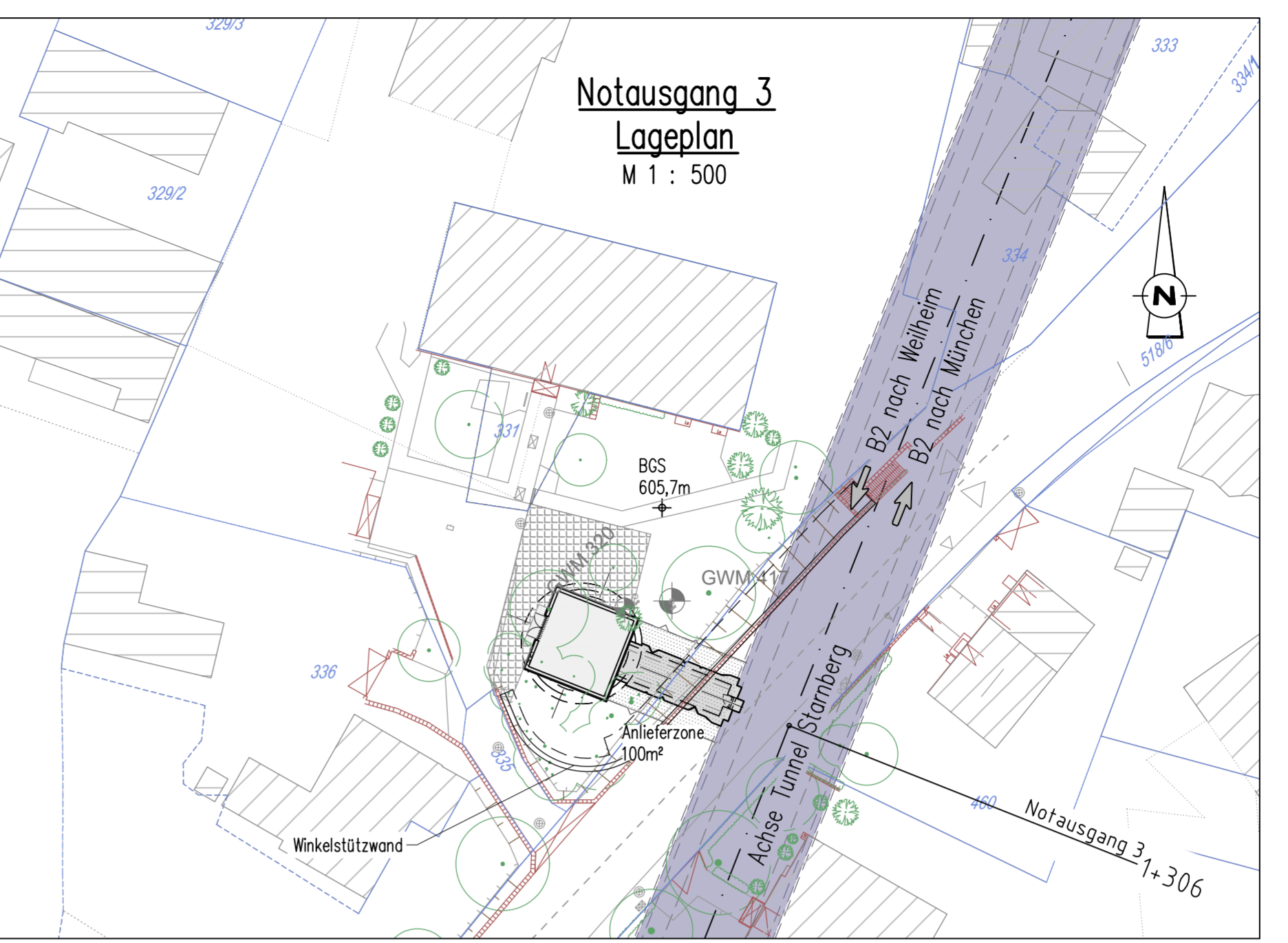


| Geländehöhe | Abstand zur Achse Tunnel Starnberg |
|-------------|------------------------------------|
| +620.00     | -4.32.000                          |
| +619.796    | -4.30.000                          |
| +619.650    | -4.28.000                          |
| +619.200    | -4.26.000                          |
| +619.302    | -4.24.000                          |
| +619.296    | -4.22.000                          |
| +619.276    | -4.21.450                          |
| +619.445    | -4.20.000                          |
| +619.236    | -4.18.000                          |
| +619.228    | -4.16.000                          |
| +619.264    | -4.14.000                          |
| +619.108    | -4.12.000                          |
| +619.864    | -4.10.000                          |
| +619.592    | -4.08.000                          |
| +619.111    | -4.06.000                          |
| +619.639    | -4.04.000                          |
| +619.603    | -4.02.000                          |
| +619.490    | -4.00.000                          |
| +619.501    | -4.00.000                          |



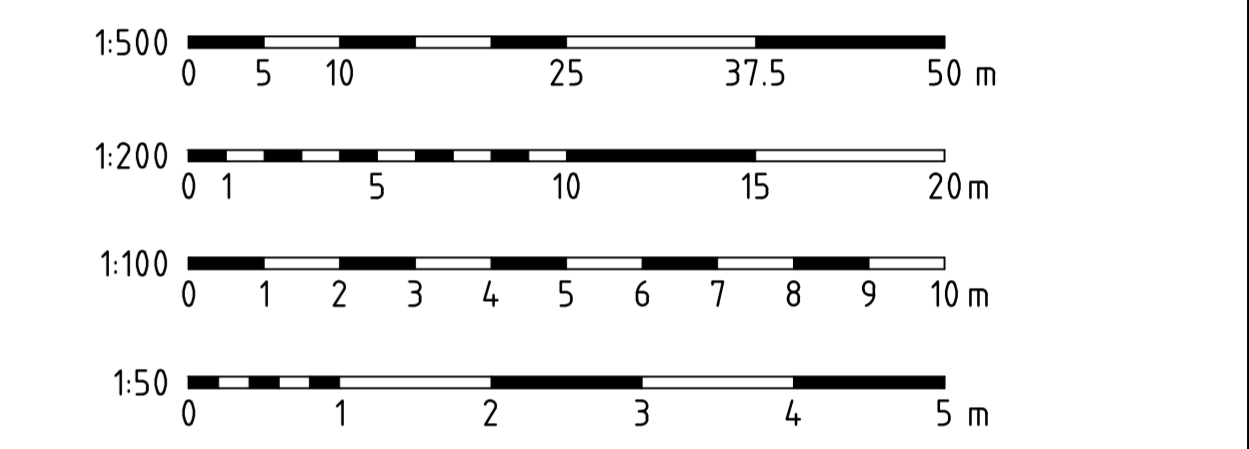
| Geländehöhe | Abstand zur Achse |
|-------------|-------------------|
| +620.00     | -6.000            |
| +619.959    | -5.000            |
| +619.085    | -5.000            |
| +619.150    | -3.900            |
| +619.248    | -3.000            |
| +619.251    | -1.000            |
| +619.262    | 0.000             |
| +619.250    | 1.000             |
| +619.275    | 3.000             |
| +619.130    | 3.900             |
| +619.144    | 5.000             |
| +619.196    | 6.000             |



#### Legende

| Bemessungswasserstände im Quartär | Bemessungswasserstände im Tertiär |
|-----------------------------------|-----------------------------------|
| HW q End                          | HW t End                          |
| HW q Bau                          | HW t Bau                          |

- #### Anmerkung:
- Die Rettungsstollen des NA1, NA2 und NA6 werden als WÜB-KO ausgeführt, die Rettungsstollen des NA3, NA4 und NA5 werden mit einer KDB-Abdichtung ausgeführt (siehe Plan TuSta-E-8-1-11).
  - Gemäß ZIV-Ing. Teil 5 Abs.1, 8.3.2 wird zur Vermeidung der Schwindbehinderung ein Abdichtungsträger gemäß Nr. 6.6 sowie eine Trennschicht aus Folie oder Vlies zwischen Spritzbeton und Innenschale vorgesehen.
  - Die dargestellten Wasserstände beziehen sich ausschließlich auf den Bereich der Bauwerke. Im Bereich des Tunnels können andere Wasserstände gelten. Die Wasserstände sind den Anlagen des Geotechnischen Berichtes, Teil 2 zu entnehmen (Anlage 2.1 Tunnel, Anlage 2.2 Bauwerke).



- #### Planungsgrundlagen
- Angaben Bestandspläne gem. Befliegungsdaten, Datei vom 06.07.2018, Bayerische Vermessungsverwaltung
  - Digitale Flurkarte (DFK) gem. Datei vom 20.11.2018, Staatliches Bauamt Weilheim
- #### Bezugssysteme
- Die Lagekoordinaten beziehen sich auf Landesystem Bayern Ebenes Gauß-Krüger System, Zone 4
  - Das Bezugssystem der Höhen ist das Deutsche Höhenhauptnetz DHHN12

**EDR GmbH**  
 Dillwächterstraße 5, 80686 München  
 Tel.: 089/547112-0, Fax: 089/547112-50

**EDR**

Projekt: E11723

| bearbeitet | Datum      | Name       |
|------------|------------|------------|
| gezeichnet | 26.02.2021 | Hotop      |
| geprüft    | 26.02.2021 | Kallenbach |
|            | 26.02.2021 | Hotop      |

**Straßenbauverwaltung**  
 Freistaat Bayern, Staatliches Bauamt Weilheim

Münchener Straße 39, 82362 Weilheim  
 Tel.: 0881/990-0, Fax: 0881/990-1000  
 E-mail: poststelle@stbauw.bayern.de

| bearbeitet | Datum      | Name              |
|------------|------------|-------------------|
| gezeichnet | 26.02.2021 | Bimesmeier/Ludwig |
| geprüft    | 26.02.2021 | Zuber             |

| c | b | a | Nr. | Art der Änderung | Datum | Zeichen |
|---|---|---|-----|------------------|-------|---------|
|   |   |   |     |                  |       |         |

## Bauwerksentwurf - Fortschreibung (2021)

Straßenbauverwaltung Freistaat Bayern, Staatliches Bauamt Weilheim

Straße / Abschn.-Nr / Station: B2 / Abs. 840, St 1,169 bis Abs. 900, St 0,551

PROJIS-Nr.: 09 890661 00

Unterlage / Blatt-Nr.: 8.6.3  
**Notausgang 3**  
 Bau-km 1+306.00

Maßstab: 1:50, 1:100, 1:200, 1:500

## B 2 Tunnel Starnberg

Aufgestellt: Weilheim, den 26.02.2021  
 Staatliches Bauamt Weilheim

Scheckinger, Ltd. Bauingenieur

Anlage 7.3 zu "Wassertechnische Untersuchungen, Teil 18.2 - Tunnel, Erläuterungsbericht"