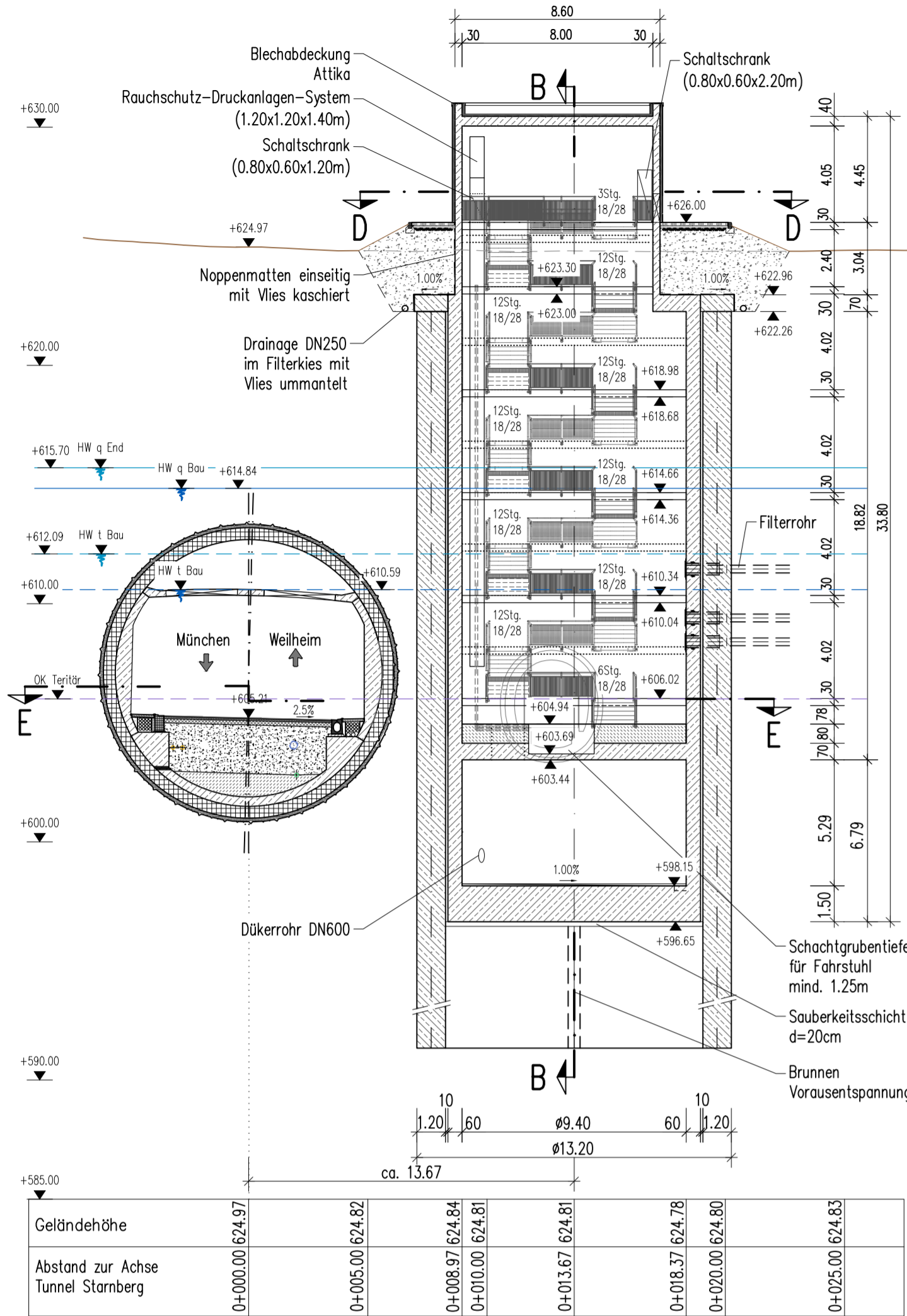


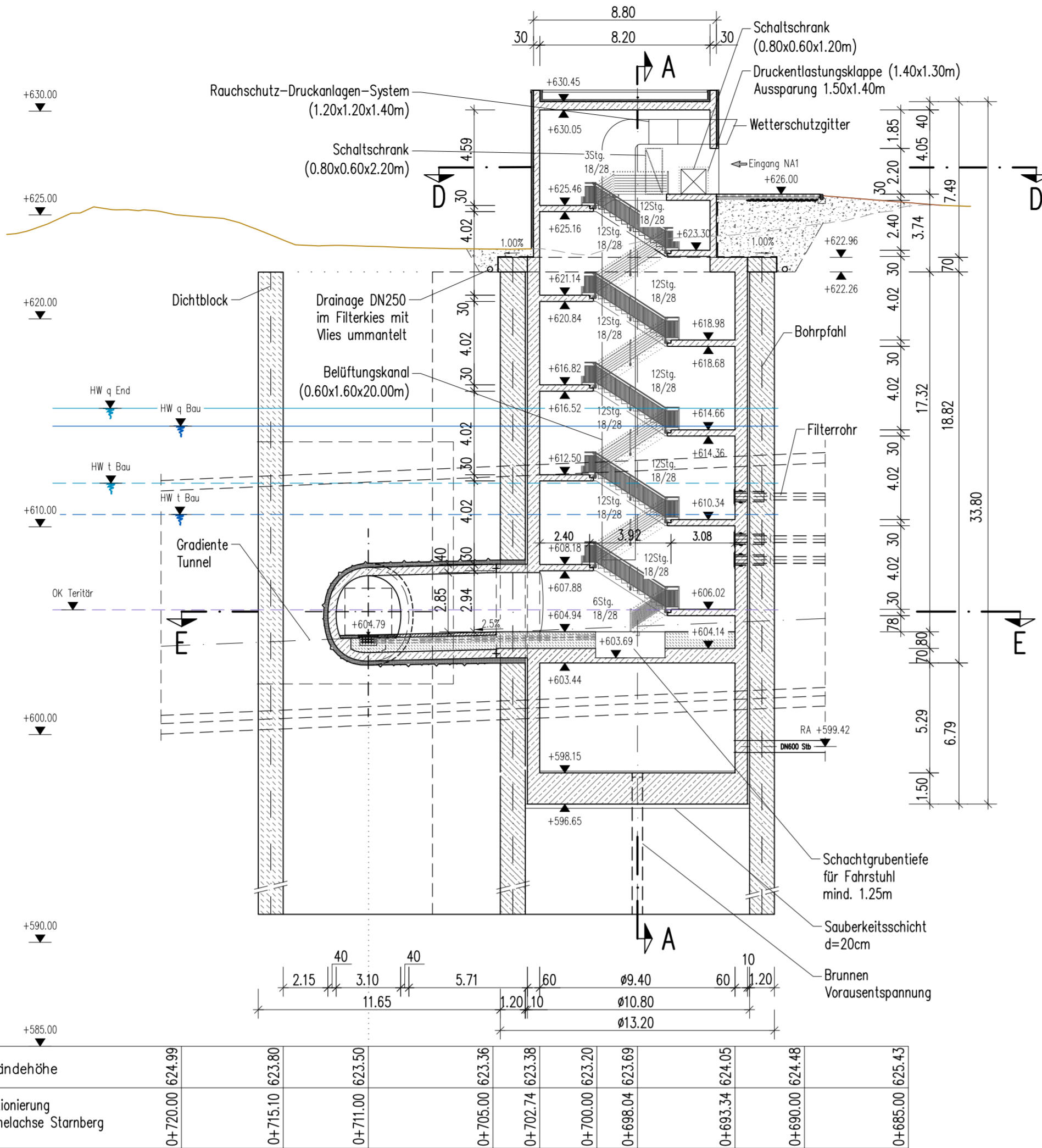
**Notausgang 1  
Schnitt A - A**

M 1: 200



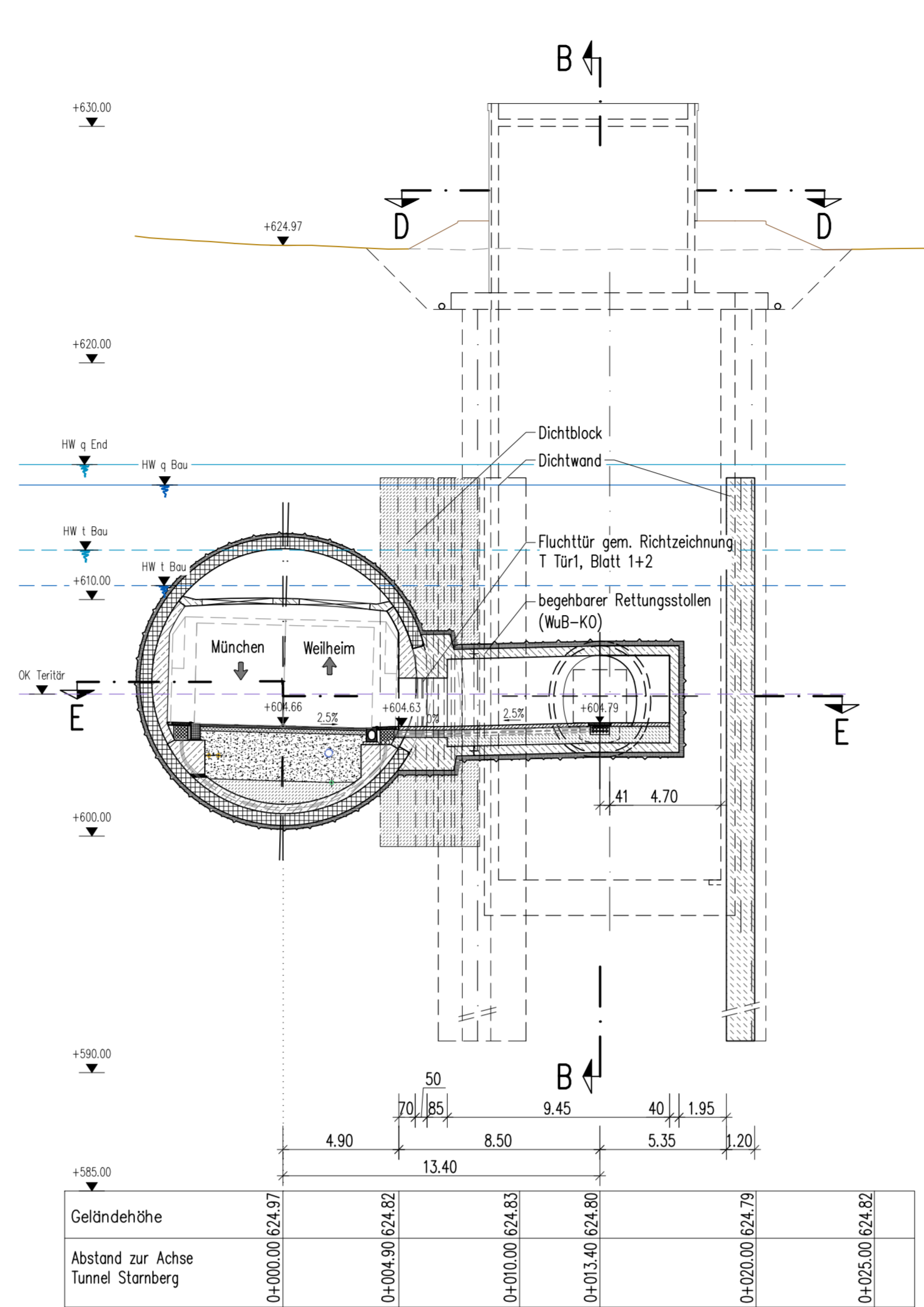
**Notausgang 1  
Schnitt B - B**

M 1: 200



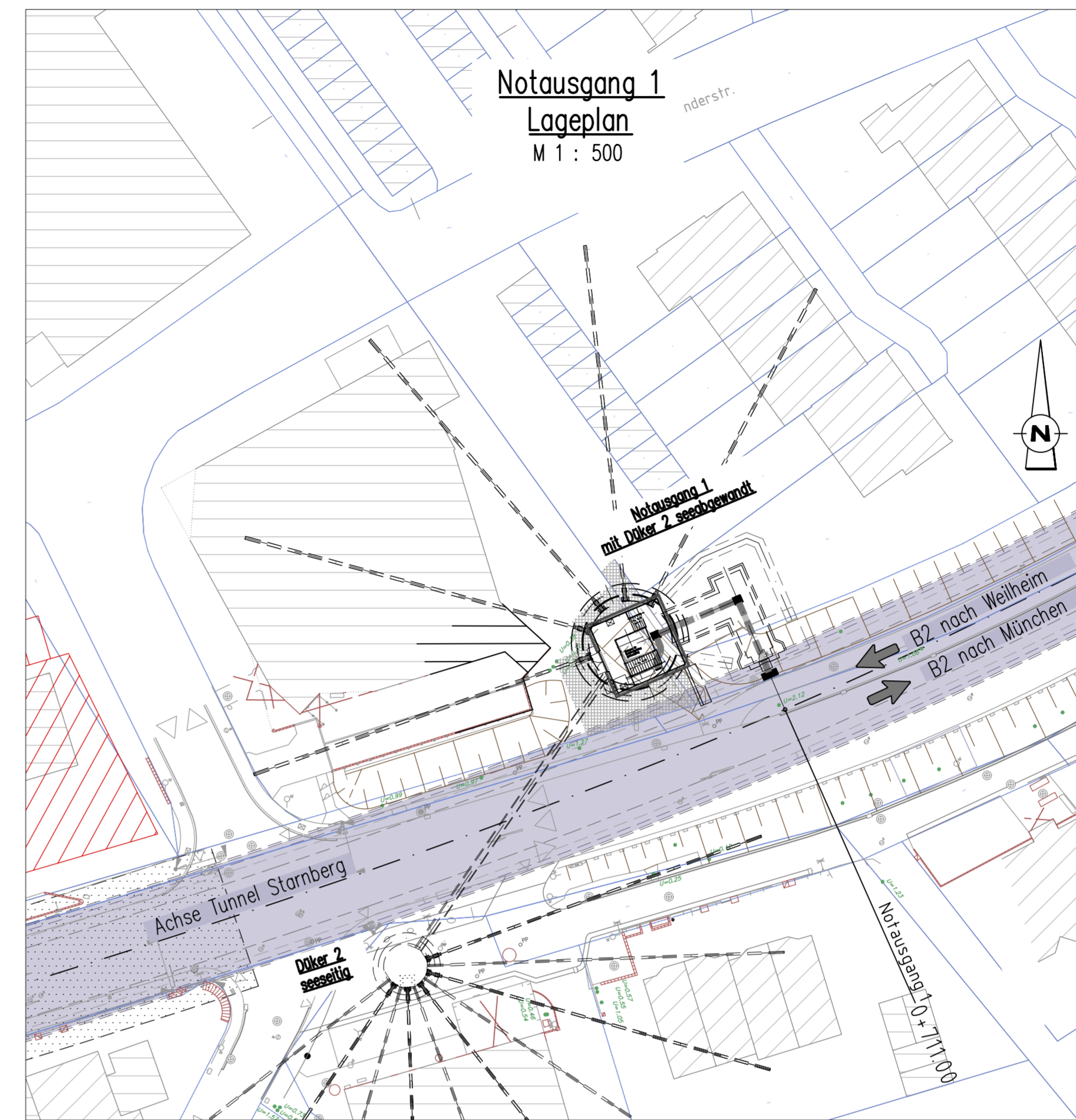
**Notausgang 1  
Schnitt C - C**

M 1: 200



**Notausgang 1  
Lageplan**

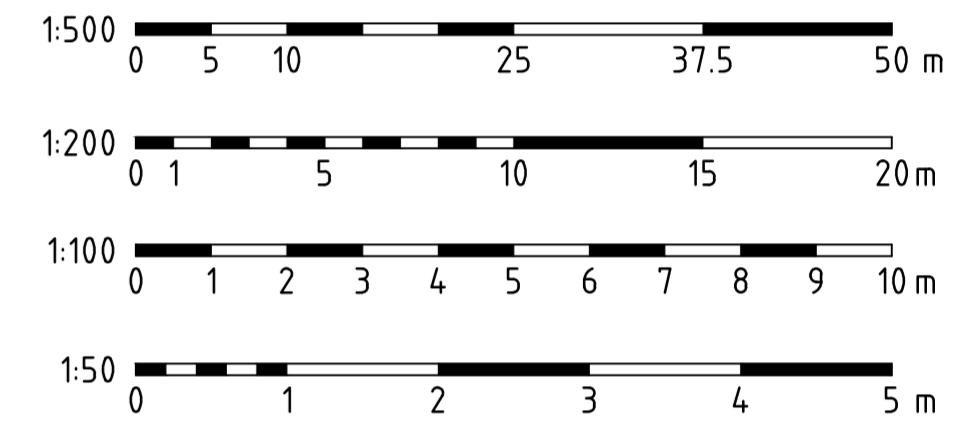
M 1: 500



**Legende**

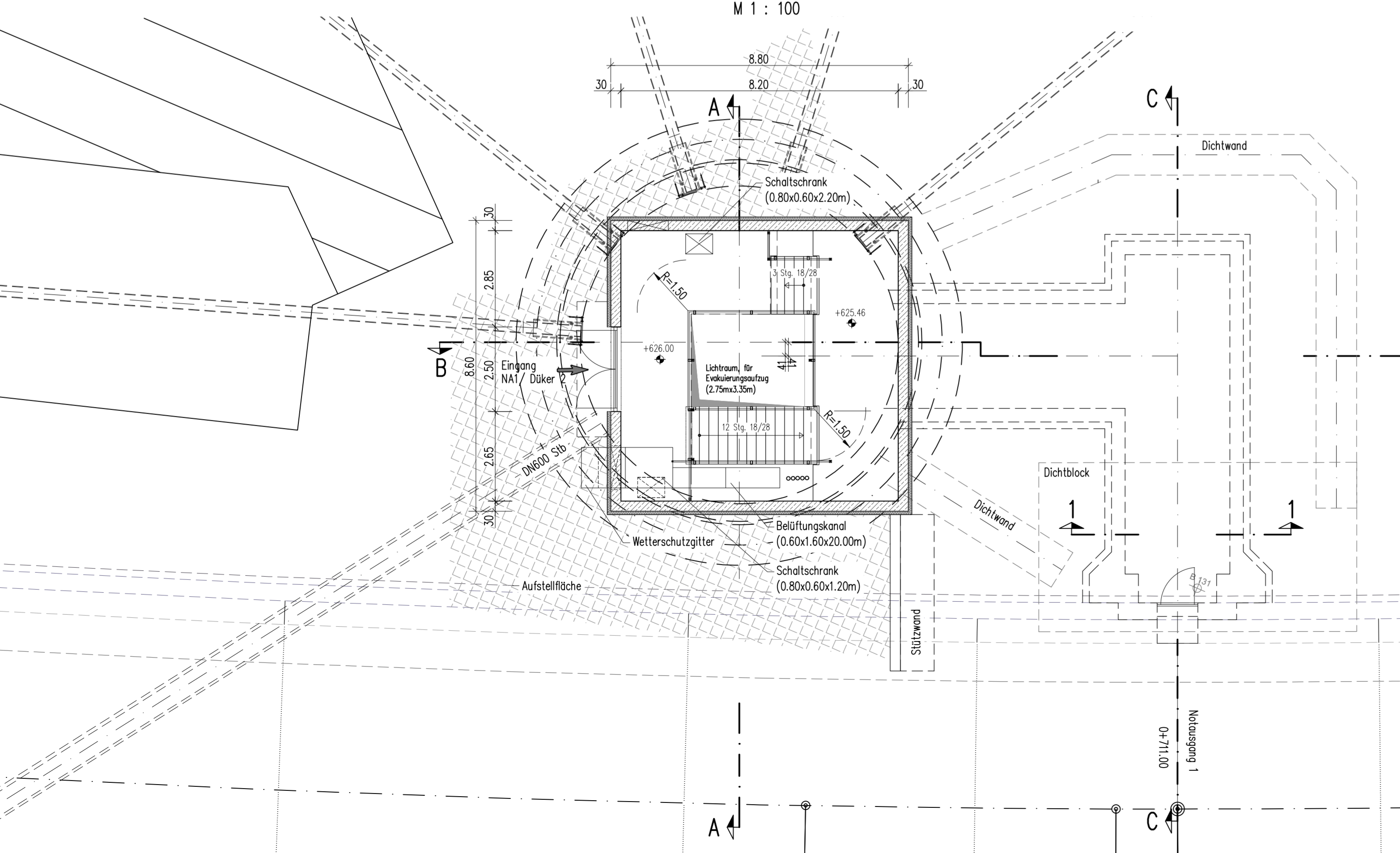
Bemessungswasserstände im Quartär	Bemessungswasserstände im Tertiär
— HW q End	— HW t End
— HW q Bau	— HW t Bau

- Anmerkung:**
- Die Rettungsstellen des NA1, NA2 und NA6 werden als WÜB-KO ausgeführt, die Rettungsstellen des NA3, NA4 und NA5 werden mit einer KOB-Abdichtung ausgeführt (siehe Plan TuSto-E-8-1-11).
  - Gemäß ZTV-Ing. Teil 5 Abs.1, 8.3.2 wird zur Vermeidung der Schwinddehnung ein Abdichtungsträger gemäß Nr. 6.6 sowie eine Trennschicht aus Folie oder Vlies zwischen Spritzbeton und Innenschale vorgesehen.
  - Die dargestellten Wasserstände beziehen sich ausschließlich auf den Bereich der Bauwerke. Im Bereich des Tunnels können andere Wasserstände gelten. Die Wasserstände sind den Anlagen des Geotechnischen Berichtes, Teil 2 zu entnehmen (Anlage 2.1 Tunnel, Anlage 2.2 Bauwerke).



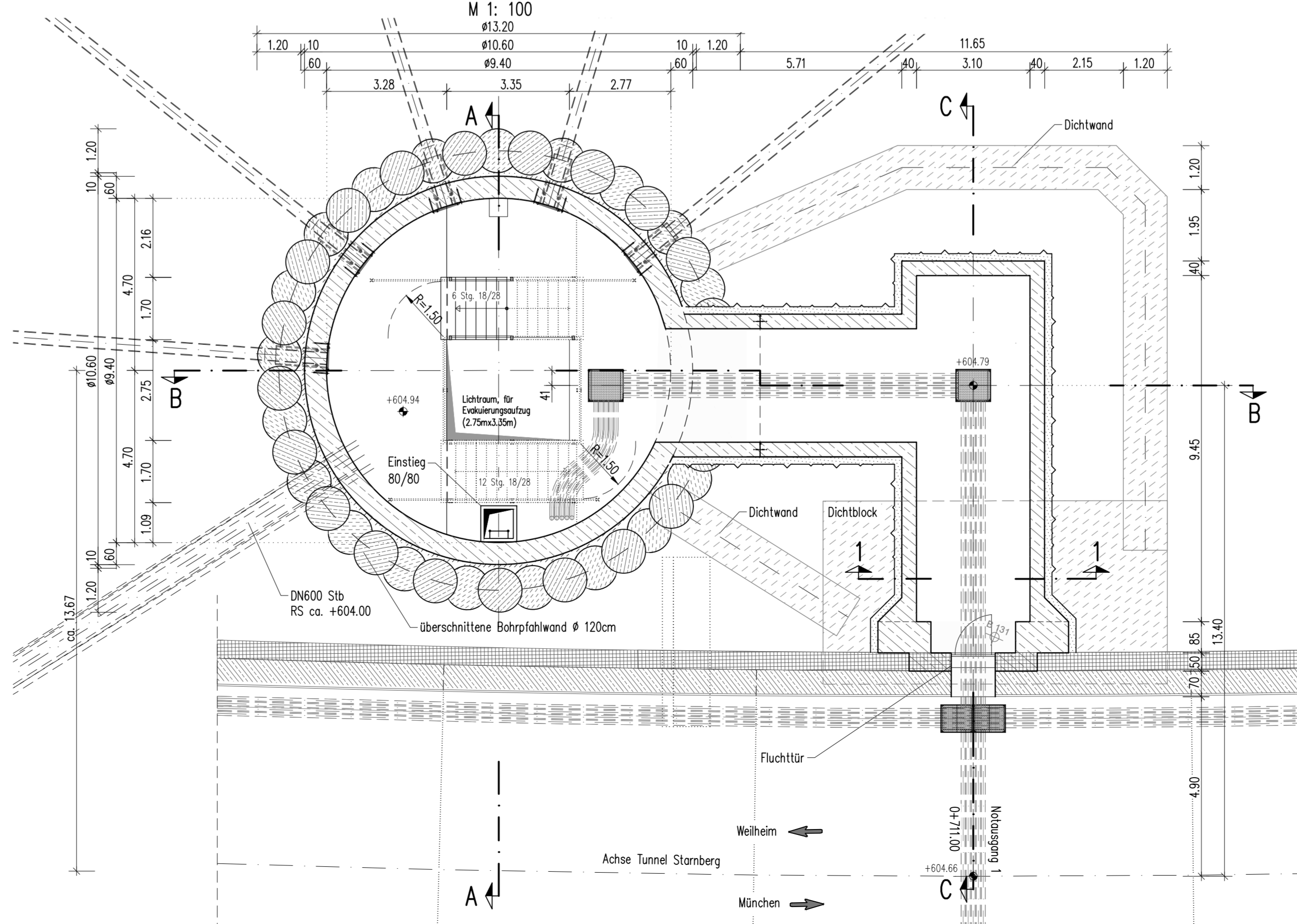
**Notausgang 1  
Schnitt D - D**

M 1: 100



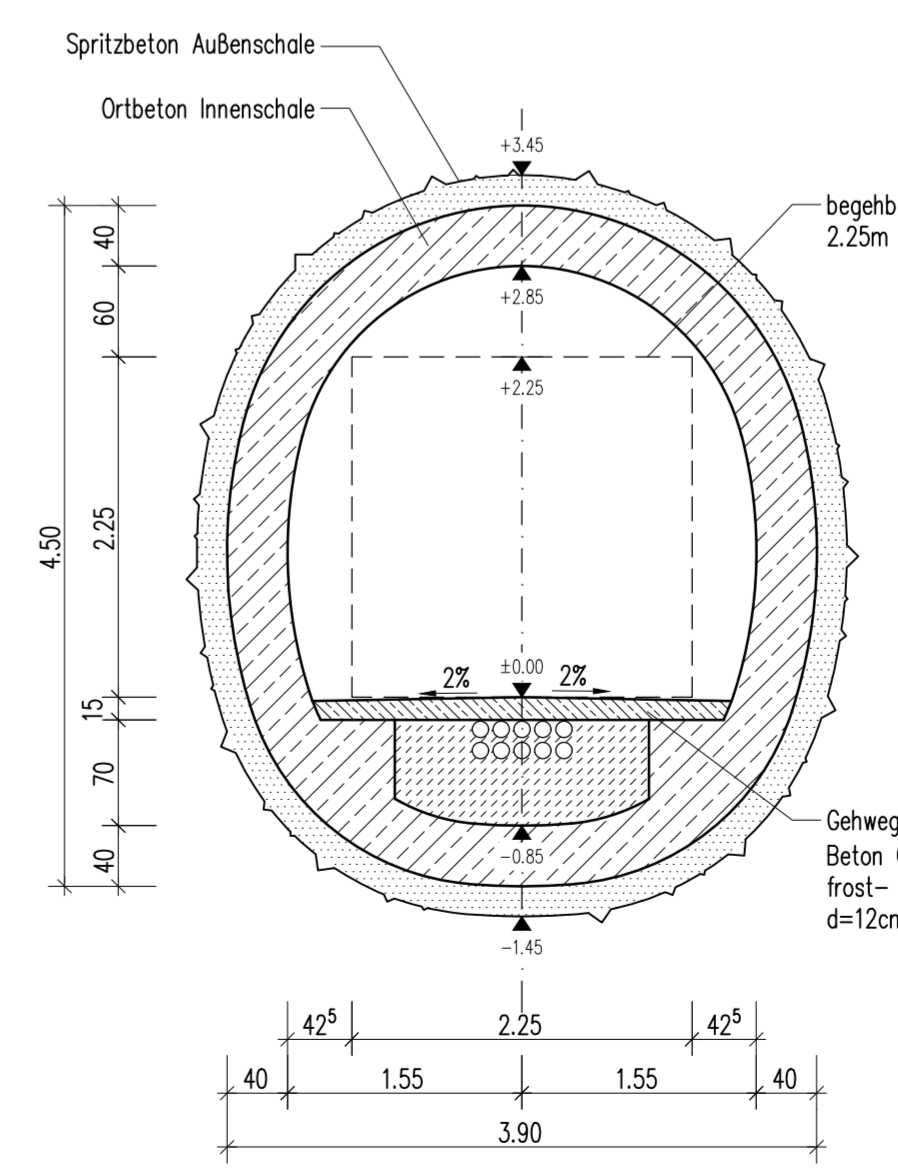
**Notausgang 1  
Schnitt E - E**

M 1: 100



**Rettungsstollen Notausgang 1  
Schnitt 1 - 1**

(Spritzbetonbauweise)  
M 1: 50



- Planungsgrundlagen**
- Angaben Bestandsgelände gem. Befliegungsdaten, Datei vom 06.07.2018, Bayerische Vermessungsverwaltung
  - Digitale Flurkarte (DFK) gem. Datei vom 20.11.2018, Staatliches Bauamt Weilheim
- Bezugssysteme**
- Die Lagekoordinaten beziehen sich auf Landesystem Bayern Ebenes Gauß-Krüger System, Zone 4
  - Das Bezugssystem der Höhen ist das Deutsche Höhenhauptnetz DHHN12

<b>EDR GmbH</b> Dilwäckerstraße 5, 80686 München Tel.: 089547112-0, Fax: 089547112-50	EDR	Datum 28.02.2021	Name Hotop
		gezeichnet 26.02.2021	Kaltenbach
		geprüft 26.02.2021	Hotop
Projekt: E11723			

<b>Straßenbauverwaltung</b> Freistaat Bayern, Staatliches Bauamt Weilheim Münchener Straße 39, 82362 Weilheim Tel.: 0881990-0, Fax: 0881990-1000 E-mail: poststelle@stbawm.bayern.de		Datum 26.02.2021	Name Birmesmeier/Ludwig
		gezeichnet 26.02.2021	Zuber
		geprüft 26.02.2021	

c			
b			
a			
Nr.	Art der Änderung	Datum	Zeichen

**Bauwerksentwurf - Fortschreibung (2021)**

Straßenbauverwaltung Freistaat Bayern, Staatliches Bauamt Weilheim Straße / Abschn.-Nr / Station: B2 / Abs. 840, St 1.169 bis Abs. 900, St. 0.551 PROJIS-Nr.: 09 890661 00	Unterlage / Blatt-Nr.: 8.6.1 <b>Notausgang 1</b> Bau-km 0+711.00 Maßstab: 1:50, 1:100, 1:200, 1:500
--	---

**B 2 Tunnel Starnberg**

Aufgestellt: Weilheim, den 26.02.2021 Staatliches Bauamt Weilheim Scheckinger, Ltd. Baudirektor	
--	--

Anlage 7.1 zu "Wassertechnische Untersuchungen, Teil 18.2 - Tunnel, Erläuterungsbericht"